

Kumanda Sistemleri

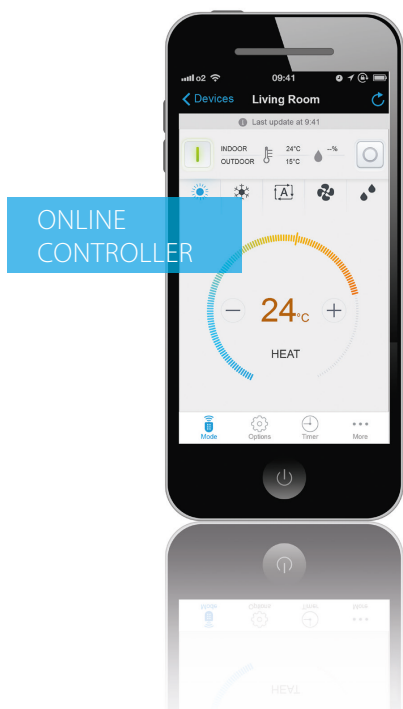
Kumanda Sistemleri

Tekli kontrol sistemleri	361
Kablolu / uzaktan kumanda	361
Online Controller	364
Merkezi kumanda sistemleri	366
Merkezi uzaktan kumanda / Birleşik AÇMA/KAPAMA kumandası / Program zamanlayıcı	366
DS-net	367
Intelligent Controller	367
Mini bina yönetimi sistemi	368
Intelligent Manager	368
Standart protokol arayüzleri	370
Modbus arayüzü	370
KNX Arayüzü	374
BACnet Arayüzü	375
LonWorks Arayüzü	376
Daikin Yapılandırma Yazılımı	377
EKPCCAB3	377
Uzaktan takip ve bakım	378
ACNSS	378

Seçenekler ve Aksesuarlar

380

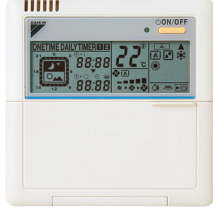
Kablosuz oda sıcaklığı sensörü	380
Kablolu oda sıcaklığı sensörü	380
Diğer entegrasyon cihazları	381



Tekli kontrol sistemleri



BRC1D52



BRC944B2



ARC466A1



BRC4*/BRC7*

BRC944B2*/BRC1D52

Kablolu kumanda

- › Program zamanlayıcısı:
 - Beş günlük işlemler şu şekilde ayarlanabilir:
 - ayar noktası: ünite AÇIK konuma getirilir ve normal çalıştırma işlemine devam edilir
 - KAPALI: ünite KAPALI¹ konumdadır
 - sınırlar: ünite AÇIK ve min./maks. kontrol moduna getirilir (daha fazla bilgi için sınırlı çalıştırma bölümüne bakınız)
- › Evde yokken çalışma (donma koruması): siz evde yokken, iç ortam sıcaklığı belirli bir seviyede korunabilir. Bu fonksiyon aynı zamanda üniteyi AÇIK/KAPALI konuma getirebilir
- › Havalandırma modu ve fan hızı için eklenen bir düğme sayesinde kullanımı kolay HRV fonksiyonu
- › Sistemdeki toplam 80 bileşenin arıza durumunun sürekli olarak izlenmesi
- › Hata yerinin ve durumunun anında görüntülenmesi
- › Bakım sürelerinin ve maliyetlerinin düşürülmesi

Ekran

- › Çalıştırma modu¹
- › Isı Geri Kazanımlı Havalandırma (HRV) devrede
- › Soğutma / ısıtma değiştirme kontrolü
- › Merkezi kumanda göstergesi
- › Grup kontrolü göstergesi
- › Ayar sıcaklığı¹
- › Hava akış yönü¹
- › Programlanmış süre
- › Kontrol testi / çalıştırma
- › Fan devri¹
- › Temiz hava filtresi
- › Defrost / sıcak başlatma
- › Arıza

¹ BRC944B2'de yalnızca 'I' ile işaretli işlevler mevcuttur

ARC4*/BRC4*/BRC7*

Uzaktan kumanda

- › Çalıştırma düğmeleri: ON/OFF, timer start/stop modu, timer on/off, zaman programı, sıcaklık ayarı, hava üfleme yönü (1), çalışma modu, fan devri kontrolü, filtre işareti sıfırlama (2), kontrol (2)/test çalışması (2)
- › Ekran: Çalışma modu, pil değişimi, sıcaklık ayarı, hava akış yönü (1), zaman programı, fan devri, kontrol/test çalışması (2)
- 1. FXDQ, FXSQ, FXNQ, FBDQ, FDXS, FBQ için geçerli değildir
- 2. Yalnızca FX** üniteleri için geçerlidir
- 3. Tüm uzaktan kumanda özellikleri için, çalıştırma kılavuzuna bakın

BRC2E52A / BRC3E52A **YENİ**

Otel uygulamaları için basitleştirilmiş kablolu kumanda

- › Sezgisel kontrol için simgelerle yönlendirilen arayüz
- › İşlevler temel müşteri ihtiyaçlarına göre sınırlandırılır
- › Modern tasarım
- › Oda kartı, pencere kontağı entegrasyonu ve ayar noktası sınırlandırma sayesinde enerji tasarrufu
- › Esnek geri ayar işlevi, misafir konforunun garanti edilmesi için oda sıcaklığının konforlu sınırlar içinde kalmasını sağlar
- › Kolay montaj için düz arka panel

- › Kolay devreye alma: gelişmiş menü ayarları için sezgisel arayüz
- › 2 model mevcuttur:
 - Isı pompası tipi: sıcaklık, fan devri, AÇIK/KAPALI
 - Isı geri kazanımı tipi: sıcaklık, fan devri, AÇIK/KAPALI
- › Mevcut BRC2C51 ve BRC3A61'in yerini alır



Modern tasarımı kullanıcı dostu uzaktan kumanda

BRC1E52A/B



Belirleyici elektrik tüketimi için grafikli ekran (FCQG ve FCGHQ kombinasyonunda çalışır)

Bağımsız olarak seçilebilen enerji tasarrufu işlevleri serisi

- › Sıcaklık aralığı sınırı
- › Geri ayar işlevi
- › Hareket ve zemin sensörü bağlantısı (yeni dairesel atışlı kaset tipinde mevcuttur)
- › kWh göstergesi
- › Ayar sıcaklığı otomatik sıfırlama
- › Kapatma zamanlayıcısı

Sıcaklık ayar aralığı sınırı aşırı ısıtma veya soğutmayı önler

Soğutma modunda alt sıcaklık sınırı ve ısıtma modunda üst sıcaklık sınırı kısıtlanarak enerji tasarrufu.
not : Ayrıca, otomatik soğutma/ısıtma geçişi modunda da kullanılabilir.

kWh göstergesi tüketiminizin kaydını tutar

kWh göstergesi son güne/aya/yıla ait referans elektrik tüketimini gösterir.



Diğer işlevler

- › 3 bağımsız programa kadar ayar yapılabilir, böylece kullanıcı yıl boyunca (örn. Yaz, kış, sezon ortası) kolaylıkla programı kendisi değiştirebilir.
- › Menü işlevleri ayrı ayrı sınırlandırılabilir
Kolay kullanım: tüm temel işlevlere doğrudan erişilebilir
- › Kolay kurulum: gelişmiş menü ayarları için kolay anlaşılır grafikli kullanıcı arayüzü
- › Gün ışığı tasarruf tarihlerine göre otomatik güncellenen gerçek zaman saati
- › Dahili yedek güç: bir güç kesintisi meydana geldiğinde, 48 saate kadar kayıtlı kalır
- › Çok sayıda dil desteği
İngilizce, Almanca, Hollandaca, İspanyolca, İtalyanca, Portekizce, Fransızca, Yunanca, Rusça, Türkçe ve Lehçe (BRC1E52A)
İngilizce, Almanca, Çekçe, Hırvatça, Macarca, Romence, Slovence, Bulgarca, Slovakça, Sırpça, Arnavutça (BRC1E52B)

Düşük sıcaklıklı Daikin Altherma kablolu kumanda

EKRUCBL1-7



Düşük sıcaklıklı Daikin Altherma gelişmiş bir kullanıcı arayüzüne sahiptir. Devreye alma, servis ve günlük çalıştırma işlemleri basitleştirilmiştir. Çok sayıda dili destekleyen ve grafikli arayüzü tam metin gösterimini, menüde kolay dolaşmayı ve akıllı kumanda özelliklerine sahiptir.

- › Hızlı ve kolay devreye alma için kolay anlaşılır kumanda
- › Saha ayarları bilgisayar üzerinden hazırlanabilir ve yüklenebilir
- › Çalışma koşulları ve enerji tüketimine ilişkin geri bildirimler


Siesta tekli kumanda sistemleri

ARCWLA / ARCWB

Siesta Sky Air kumandalara genel bakış

Siesta Sky Air iç üniteler	Kumandalar
ACQ-D 4 yöne üflemleri tavan tipi kaset	<ul style="list-style-type: none"> ADP125A dekoratif panel kutusundan çıkan standart kızılötesi uzaktan kumanda (ARCWLA) ARCWB opsiyonel kablolu kumanda R04084124324 opsiyonel grup kumandası
AHQ-C tavan tipi	<ul style="list-style-type: none"> ARCWLA iç ünite kutusundan çıkan standart kızılötesi uzaktan kumanda ARCWB opsiyonel kablolu kumanda R04084124324 opsiyonel grup kumandası
ABQ-C gizli tavan tipi	<ul style="list-style-type: none"> İç ünite kutusunda standart kablolu kumanda (ARCWB) R04084124324 opsiyonel grup kumandası

Özelliklere genel bakış

Özellik	ARCWB
	AHQ-C ve ACQ-D için seçenektir ABQ-C için standarttır
	
1	AÇIK/KAPALI anahtarı
2	Sıcaklık ayarı
3	Varsayılan ayar 16-30°C
4	Opsiyonel aralık 20-30°C
5	°C ile °F arasında geçiş
6	Standart
7	Standart
8	DIP anahtarı seçimiyle
9	Standart
10	Standart
11	Standart
12	Standart
13	Standart
14	Standart
15	Standart
16	Standart
17	Standart
18	Standart
19	Standart
20	Standart
21	Standart

Teknik özellikler

- › Boyutlar (uzunluk x genişlik x yükseklik) ARCWB: 0,15 m x 0,21 m x 0,04 m.
- › ARCWB ile standart olarak, maksimum 15 m kablo uzunluğuna kadar uzatılabilecek 10 metrelik bir kablo gelir. ARCWB aynı anda yalnızca tek bir iç üniteyi kumanda edebilir, R04084124324 seçeneği kullanıldığında grup kumandası mümkün değildir.

Online Controller

BRP069A41/42

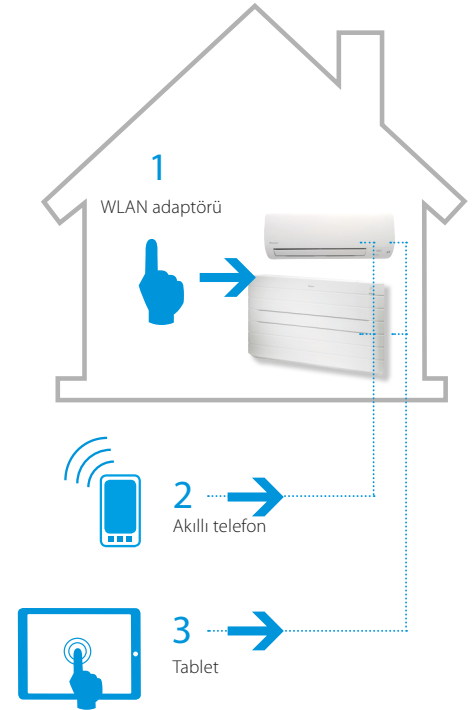
Nerede olursanız olun



kontrol daima sizde



'Tak ve çalıştır' Online Controller Apple veya Android sistemleri kullanarak nerede olursanız olun sıcaklığı ayarlamanıza ve hatta programlamanıza izin verir. Üniteyi evinizden uzaktayken de programlayabileceğinizden, optimum klima kontrolü ve enerji tasarrufu sağlar.



Daikin Online Controller uygulamasını 'tak ve çalıştır' kablosuz LAN cihazı ve bir etkin internet bağlantısı ile birlikte kullanarak ünitenizi istediğiniz her yerde kontrol edebilir ve böylece enerji tasarrufunun yanı sıra optimum klima kontrolü elde edebilirsiniz.

Daikin Online Controller uygulaması 50 adede kadar ünitenin durumunu kontrol ve takip edebilir ve şu işlemlere izin verir:

- › Isı pompası ünitesinin durumunu takip edin
- › Çalıştırma modunu, ayar sıcaklığını, hava debisini ve yönünü kontrol edin
- › Ayar sıcaklığını ve çalışma modunu 7 gün için günde 4 işleme kadar programlayın

Bağlanabilir iç üniteler

BRP069A41

- › FTXG-LW/S
- › FTXJ-LW/S

BRP069A42

- › FTXZ-N
(Ocak 2015'ten itibaren piyasaya sürülecektir)
- › FTXS-K
- › FTXM-K
- › FTXS-G
- › ATXS-K
- › FTX-J3
- › FTX-GV
- › FTX-K
- › ATX-J3
- › FVXG-K
- › FVXS-K
- › FLXS-B
- › FTXLS-K
- › FTXL-JV
- › ATXL-JV

Online Controller Özellikleri

Daikin Online Controller, ünitenizi birkaç farklı şekilde kontrol edebilir.

Akıllı telefonunuzu özel bir kablosuz ağa bağlayarak evinizden veya akıllı telefonunuzu bir mobil ağa (ör. 3G) veya bir harici kablosuz ağa bağlayarak evinizin dışından çalıştırabilirsiniz.

Bağlantı	S21 konektörü üzerinden WLAN adaptörü ile iç ünite arasında	BRP069A41	BRP069A42
Çalışma modları	Başlatma	•	•
	Durdurma	•	•
	Otomatik	•	•
	Soğutma	•	•
	Isıtma	•	•
	Nem Alma	•	•
	Yalnız fan	•	•
Sıcaklık	Ayar noktası ayarı	•	•
Haftalık program zamanlayıcı	Başlatma/durdurma işlemi	•	•
	Çalışma modu seçimi	•	•
	Sıcaklık ayar noktası ayarı	•	•
	Günde 4 işlem (maks. 28 işlem)	•	•
Fan	Hava debisi ayarı	•	•
	Hava üfleme yönü ayarı	•	•
Genel bilgiler	Mevcut oda sıcaklığı	•	•
	Mevcut dış ortam sıcaklığı	•	• (ünite açık konuma geçerse)
	Uzak adaptör yazılımı güncellemeleri	•	•
	Birden fazla dil desteği sunan arayüz	•	•
	Otomatik saat güncelleme (yaz saati)	•	•
	Demo işlevi	•	•

Merkezi kumanda sistemleri

Sky Air ve VRV sistemi, 3 adet kullanıcı dostu kontakla merkezi olarak kontrol edilebilir.

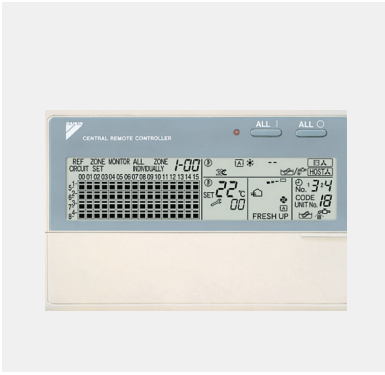
Bu kumandalar bağımsız olarak veya 1 grup = birkaç (16'ya kadar) iç ünitenin kombine edildiği ve 1 bölge = birkaç grubun kombine edildiği kombinasyonlar şeklinde kullanılabilir.

Merkezi uzaktan kumanda, kiraya verilen ve düzensiz kullanılan ticari binalarda kullanım için idealdir ve iç ünitelerin kullanıcılara göre grup halinde sınıflandırılmasına (bölgelere ayrılmasına) olanak sağlar.

Program zamanlayıcı her bir kullanıcı için programı ve kullanımı ayarlar ve kumanda değişen şartlara uygun olarak kolay şekilde yeniden ayarlanabilir.

DCS302C51

Merkezi kumanda

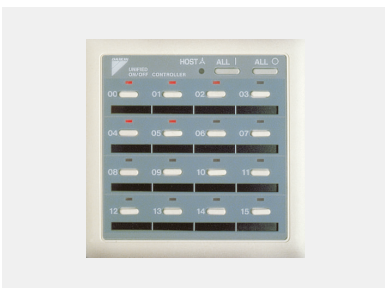


64 iç ünite grubunun (zon) bağımsız kontrolünü sağlar.

- › maksimum 64 grup (128 iç ünite, maks. 10 dış ünite) kontrol edilebilir
- › ayrı konumlardaki 2 merkezi uzaktan kumanda ile maksimum 128 grup (128 iç ünite, maks. 10 dış ünite) kontrol edilebilir
- › bölge kontrolü
- › grup kontrolü
- › arıza kodu görüntüleme
- › 1.000m maksimum kablo uzunluğu (toplam: 2.000m)
- › HRV'nin hava akış yönü ve hava akış oranı kontrol edilebilir
- › gelişmiş zamanlayıcı fonksiyonu (DST301B51 program zamanlayıcı gereklidir)

DCS301B51

Birleşik AÇMA/KAPATMA kumandası

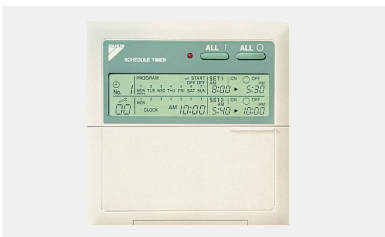


16 grup iç ünitenin eşzamanlı ve bağımsız kontrolünü sağlar.

- › maksimum 16 grup (128 iç ünite) kontrol edilebilir
- › ayrı konumlarda 2 uzaktan kumanda kullanılabilir
- › çalışma durumu göstergesi (normal çalışma, alarm)
- › merkezi kumanda göstergesi
- › 1.000m maksimum kablo uzunluğu (toplam: 2.000m)

DST301B51

Program zamanlayıcısı



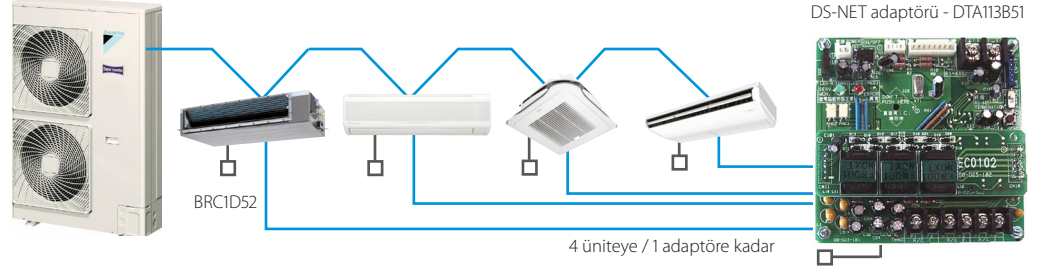
64 grubun programlanabilmesine imkan tanır.

- › maksimum 128 iç ünite kontrol edilebilir
- › 8 tipte haftalık programlayıcı
- › maksimum 48 saat yedek güç kaynağı
- › maksimum 1.000m kablo uzunluğu (toplam: 2.000m)

DTA113B51

Sky Air ve VRV kontrolü için temel çözüm

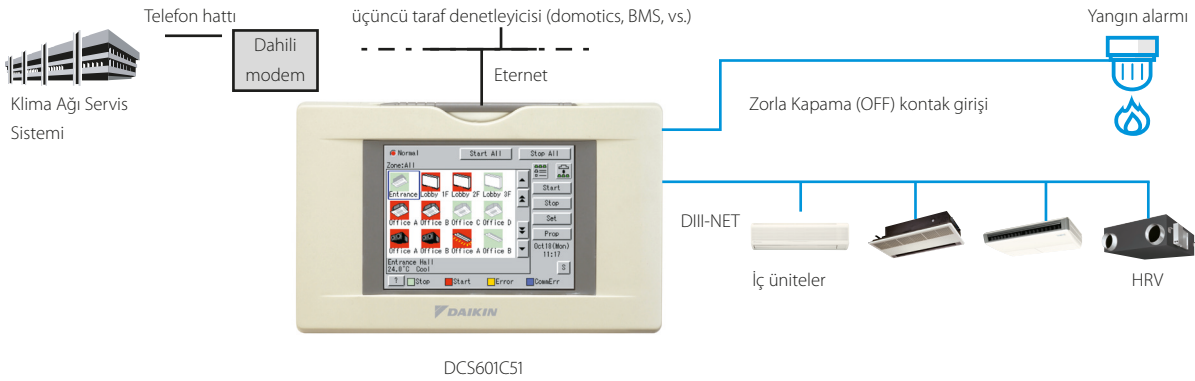
- › Dönüş işlevi
- › Yedek çalışma işlevi.



touch Intelligent Controller

DCS601C51

VRV sistemleri (maks. 64 iç ünite grubu) ayrıntılı ve kolay şekilde görüntülenebilir ve çalıştırılabilir.



Diller

- › İngilizce
- › Fransızca
- › Almanca
- › İtalyanca
- › İspanyolca
- › Felemenkçe
- › Portekizce

Sistem düzeni

- › Maksimum 64 iç ünite kontrol edilebilir
- › Dokunmatik panel (simge ekranı ile renkli LCD)

Yönetim

- › Elektrik tüketiminin kolay yönetimi
- › Gelişmiş geçmiş fonksiyonu

Kumanda

- › Bağımsız kumanda (ayar noktası, başlat/durdur, fan devri) (maks. 64 grup/iç ünite)
- › Ayarlanan programa geri dönme
- › Gelişmiş programlama işlevi (8 program, 17 model)
- › Zonlarda esnek gruplandırma
- › Yıllık program
- › Yangın acil durum kumandası
- › Kilitleme kontrolü
- › Daha fazla HRV görüntüleme ve kumanda fonksiyonu
- › Otomatik soğutma / ısıtma geçişi
- › Isıtma optimizasyonu
- › Sıcaklık sınırlama
- › Parolalı güvenlik: 3 seviye (genel, idare ve servis)
- › Hızlı seçim ve tam kontrol
- › Basit gezinme

İzleme

- › Grafıksel Kullanıcı Arayüzü (GUI) ile görüntüleme
- › Simge rengi ekranı değiştirme fonksiyonu
- › İç ünite çalıştırma modu
- › Filtre değiştirme göstergesi
- › Çok sayıda bilgisayardan görüntüleme

Maliyet performansı

- › Bedelsiz soğutma fonksiyonu
- › Çalışma tasarrufu
- › Kolay montaj
- › Kompakt tasarım: sınırlı montaj alanı
- › Toplam enerji tasarrufu

Açık arayüz

- › Açık arayüz üzerinden başka bir marka (domotics, BMS, vs.) herhangi bir kumanda ile iletişim mümkündür (http seçeneği)

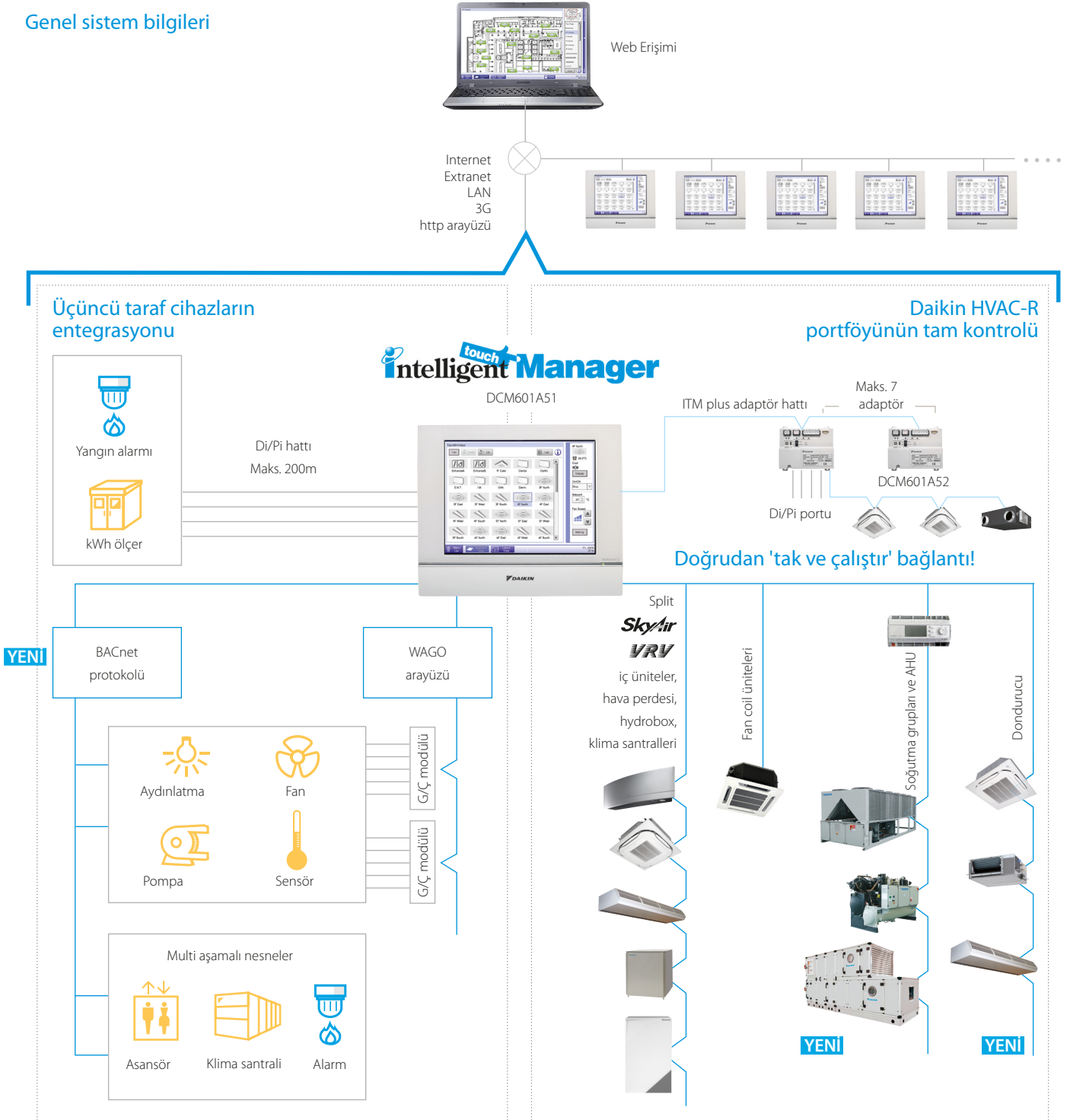
Bağlanabilecek üniteler

- › VRV
- › HRV
- › Sky Air
- › Split (arayüz adaptörü ile)

Tüm ürün kategorilerine tam entegre Mini BMS

- Fiyat açısından rekabetçi mini BMS
- Daikin ürünlerinin kategoriler arasında entegrasyonu
- Üçüncü taraf cihazların entegrasyonu

Genel sistem bilgileri



Kullanıcı dostu

- › Sezgisel kullanıcı arayüzü
- › Görsel plan görünümü ve iç ünite temel işlevlerine doğrudan erişim
- › Tüm işlemlere dokunmatik ekrandan veya web arayüzünden doğrudan erişim

Akıllı enerji yönetimi

- › Enerji kullanımının plana uygun olup olmadığını takip eder
- › Enerji kayıplarının kaynaklarını tespit edilmesine yardımcı olur
- › Güçlü programlar, yıl boyunca doğru çalışmayı garanti eder
- › Klima çalışmasını ısıtma vb. gibi diğer cihazlarla entegre ederek enerji tasarrufu sağlar

Esneklik

- YENİ** › Çapraz kategori entegrasyonu (ısıtma, klima, merkezi sistemler, soğutma, klima santralleri)
- YENİ** › 3. taraf ürünlerinin entegrasyonu için BACnet protokolü
- › WAGO modüllerinde aydınlatma elemanları, pompalar... vb. cihazların entegrasyonu için G/Ç
- › Küçük ila büyük uygulamalar için modüler kavram
- › 2.560 iç ünite grubuna kadar kumanda

Kolay servis ve devreye alma

- › Saha ziyaretlerini önlemek üzere uzaktan soğutucu akışkan sızdırmazlık kontrolü
- › Basitleştirilmiş sorun giderme
- › Önceden devreye alma aracı sayesinde devreye alma sırasında zaman tasarrufu
- › İç ünitelerin otomatik kaydı

İşlevlere genel bakış



Diller

- › İngilizce
- › Fransızca
- › Almanca
- › İtalyanca
- › İspanyolca
- › Felemenkçe
- › Portekizce

Sistem düzeni

- › 2.560 ünite grubuna kadar kontrol edilebilir (ITM plus Integrator + 7 IPU (ITM adaptörü dahil)
- › Ethernet TCP/IP

Yönetim

- › Web erişimi
- › Gücün Oransal Dağıtımı (seçenek)
- › İşletim geçmişi (arızalar, çalışma saati, ...)
- › Akıllı enerji yönetimi - enerji kullanımının plana uygun olup olmadığını takip edin
- enerji kayıplarının kaynaklarını tespit edin
- › Geri ayar işlevi
- › Hareketli sıcaklık

Kumanda

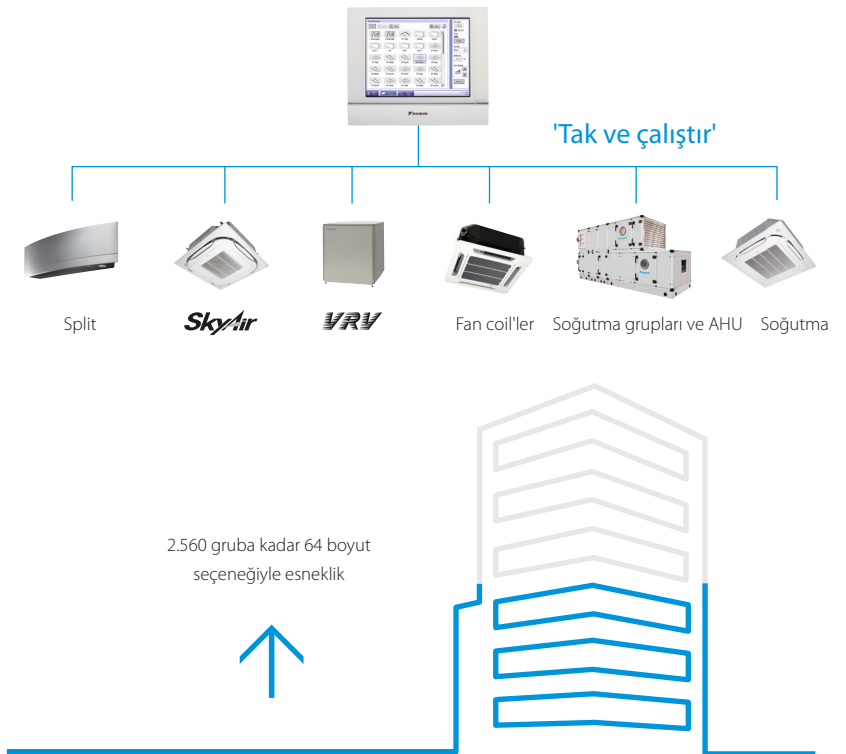
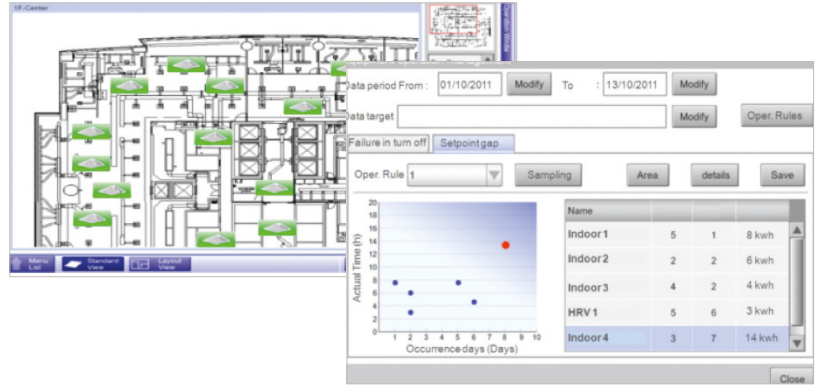
- › Bireysel kumanda (2.560 grup)
- › Program ayarı (Haftalık program, yıllık takvim, sezonsal program)
- › Ara kilit kumandası
- › Ayar noktası sınırlama
- › Sıcaklık sınırlama

WAGO Arayüzü

- › 3. taraf cihazların modüler entegrasyonu
- WAGO kaplin (WAGO ile Modbus arasındaki arayüz)
- Di modülü
- Do modülü
- Ai modülü
- Termistör modülü

Bağlanabilecek üniteler

- DX Split (arayüz adaptörü ile) , Sky Air, VRV
- Soğutma grupları (POL638.70 kumandalı)
- YENİ** - Daikin AHU
- Fan coil'ler
- Daikin Altherma Yer Tavan Tipi
- LT ve HT hydrobox'lar
- Hava perdeleri
- WAGO G/Ç
- YENİ** - BACnet protokolü



Modbus Arayüzü

RTD

RTD-RA

- › Konut tipi iç ünitelerin takibi ve kontrolü için Modbus arayüzü

RTD-NET

- › Sky Air, VRV, VAM ve VKM takibi ve kontrolü için Modbus arayüzü

RTD-10

- › Sky Air, VRV, VAM ve VKM BMS'sine gelişmiş entegrasyon
 - Modbus
 - Gerilim (0-10V)
 - Direnç
- › Sunucu odaları için master/yedek işlev

RTD-LT/CA

- › Düşük sıcaklıklı Daikin Altherma'nın takibi ve kontrolü için Modbus arayüzü (EHVH(X)-C / EHBH(X)-C)
- › Gerilim ve direnç kontrolü
- › Enerji tasarrufu için fotovoltaik çalışma sinyali

RTD-20

- › Sky Air, VRV, VAM/VKM ve hava perdelerinin gelişmiş kontrolü
- › Bağımlı veya bağımsız zon kontrolü
- › CO₂ sensörünün entegrasyonu sayesinde taze hava hacmi kontrolüyle gelişmiş konfor
- › İşletme maliyetlerinden tasarruf edin
 - ön/son ve ticari mod
 - ayar noktası sınırlama
 - genel kapatma
 - Uyarılma ölü aralığı için PIR sensörü

RTD-HO

- › Sky Air, VRV, VAM ve VKM takibi ve kontrolü için Modbus arayüzü
- › Akıllı otel odası kumandası

RTD-W

- › Daikin Altherma Yer Tavan Tipi, VRV HT hydrobox ve inverter soğutma gruplarının takibi ve kontrolü için Modbus arayüzü



İşlevlere genel bakış



Ana fonksiyonlar			RTD-RA	RTD-NET	RTD-10	RTD-20	RTD-HO
Boyutlar	Y x G x D	mm	80 x 80 x 37,5			100 x 100 x 22	
Anahtar kartı + pencere kontağı							✓
Geri ayar işlevi			✓				✓
Uzaktan kontrol işlevlerinin engellenmesi veya kısıtlanması (ayar noktası sınırlandırma,...)			✓	✓	✓	✓**	✓
Modbus (RS485)			✓	✓	✓	✓	✓
Grup kontrolü			✓(1)	✓	✓	✓	✓
0 - 10 V kontrol					✓	✓	
Direnç kontrolü					✓	✓	
IT uygulaması			✓		✓		
İstima ara kilidi					✓	✓	
Çıkış sinyali (açık/defrost, hata)					✓	✓****	✓
Perakende uygulaması						✓	
Kısmi oda kontrolü						✓	
Hava perdesi				✓***	✓***	✓	✓

(1): RTD-RA cihazları birleştirildiğinde

Kumanda fonksiyonları	RTD-RA	RTD-NET	RTD-10	RTD-20	RTD-HO
On/Off	M,C	M	M,V,R	M	M*
Ayarlı sıcaklık	M	M	M,V,R	M	M*
Mod	M	M	M,V,R	M	M*
Fan	M	M	M,V,R	M	M*
Panjur	M	M	M,V,R	M	M*
HRV Damper kontrolü		M	M,V,R	M	
Engelleme/Kısıtlama işlevleri	M	M	M,V,R	M	M*
Zorlamalı termo kapalı	M				

İzleme fonksiyonları	RTD-RA	RTD-NET	RTD-10	RTD-20	RTD-HO
On/Off	M	M	M	M	M
Ayarlı sıcaklık	M	M	M	M	M
Mod	M	M	M	M	M
Fan	M	M	M	M	M
Panjur	M	M	M	M	M
RC sıcaklığı		M	M	M	M
RC modu		M	M	M	M
ünite sayısı		M	M	M	M
Arıza	M	M	M	M	M
Hata kodu	M	M	M	M	M
Dönüş havası sıcaklığı (Ortalama /Min/Maks)	M	M	M	M	M
Filtre alarmı		M	M	M	M
Termal açık	M	M	M	M	M
Defrost		M	M	M	M
Coil Giriş/Çıkış sıcaklığı	M	M	M	M	M



Ana fonksiyonlar			RTD-W	RTD-LT/CA
Boyutlar	Y x G x D	mm		100x100x22
Açık/kapalı engelleme			✓	✓
Modbus RS485			✓	✓
Kuru kontak kontrolü			✓	✓
Çıkış sinyali (çalışma hatası)			✓	✓
Alan ısıtma / soğutma işlemi			✓	✓
Kullanım sıcak suyu kontrolü			✓	✓
Akıllı Şebeke kontrolü				✓

Kumanda fonksiyonları	RTD-W	RTD-LT/CA
Açık/Kapalı Alan ısıtma/soğutma	M,C	M,C,V
Ayar noktası çıkış suyu sıcaklığı (ısıtma / soğutma)	M,V	M,R,V
Oda sıcaklığı ayar noktası	M	M
Çalışma modu	M	M
Kullanım sıcak suyu AÇIK		M,C,V
Kullanım Sıcak Suyu yeniden ısıtma	M,C	M,C
Kullanım Sıcak Suyu yeniden ısıtma ayar noktası		M,R,V
Kullanım Sıcak Suyu depolama	M	
Kullanım Sıcak Suyu Destek ayar noktası		M
Sessiz mod	M,C	M,C
Hava durumuna dayalı ayar noktası etkinleştirme	M	M
Hava durumuna dayalı eğri kayması	M	M
Arıza/pompa bilgisi röle seçimi		R
Kontrol kaynağı engelleme	M	M

Akıllı şebeke modu kontrolü	RTD-W	RTD-LT/CA
Alan ısıtma/soğutma engelleme		C
Soğuk sıcak su engelleme		C
Elektrik ısıtıcı engelleme		C
Tüm çalışmayı engelleme		C
Depolama için PV mevcuttur		C
Güçlü destek		C

İzleme fonksiyonları	RTD-W	RTD-LT/CA
Açık/Kapalı Alan ısıtma/soğutma	M,C	M,C
Ayar noktası çıkış suyu sıcaklığı (ısıtma/soğutma)	M	M
Oda sıcaklığı ayar noktası	M	M
Çalışma modu	M	M
Kullanım Sıcak Suyu yeniden ısıtma	M	M
Kullanım Sıcak Suyu depolama	M	M
Gruptaki ünite sayısı	M	M
Ortalama çıkış suyu sıcaklığı	M	M
Remocon oda sıcaklığı	M	M
Arıza	M,C	M,C
Hata kodu	M	M
Sirkülasyon pompası çalışması	M	M,C
Debi		M
Güneş enerjisi pompası çalışması		M
Kompresör durumu	M	M
Dezenfeksiyon çalışması	M	M
Geri ayar çalışması	M	M
Defrost / başlatma	M	M
Sıcak başlatma		M
Destek ısıtıcısı çalışması		M
3 yollu vana durumu		M
Toplam pompa çalışma saati	M	M
Toplam kompresör çalışma süresi		M
Gerçek çıkış suyu sıcaklığı	M	M
Gerçek dönüş suyu sıcaklığı (*)	M	M
Gerçek DHW boyleri sıcaklığı (*)	M	M
Gerçek soğutucu akışkan sıcaklığı		M
Gerçek dış ortam sıcaklığı	M	M

M : Modbus / R : direnç / V : gerilim / C : kumanda

* : yalnızca oda dolu olduğunda / ** : ayar noktası sınırlandırma / (*) mevcutsa

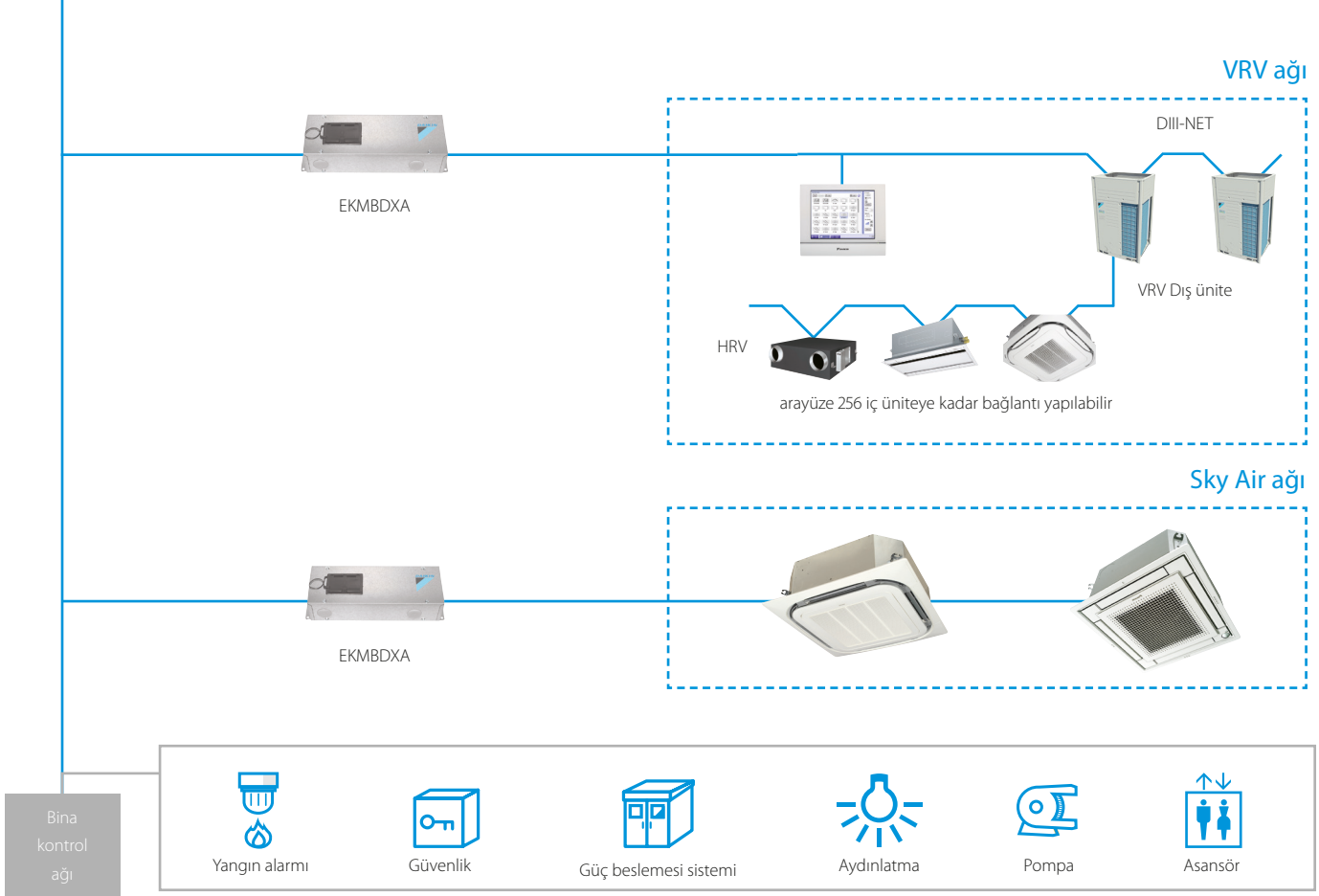
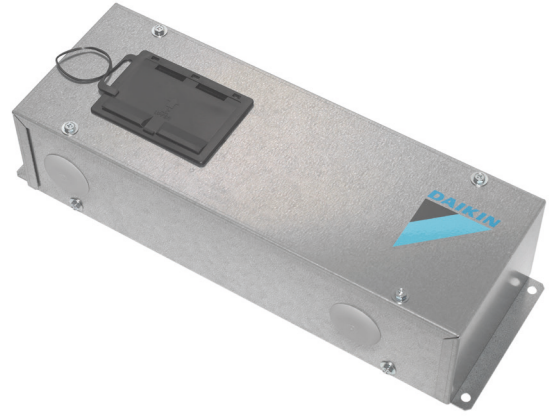
*** : CYV hava perdesinde fan devri kontrolü yoktur / **** : çalıştırma ve arıza

DIII-net Modbus arayüzü

EKMBDXA

Sky Air ve VRV ve BMS sistemleri arasında sorunsuz bağlantı için entegre kontrol sistemi

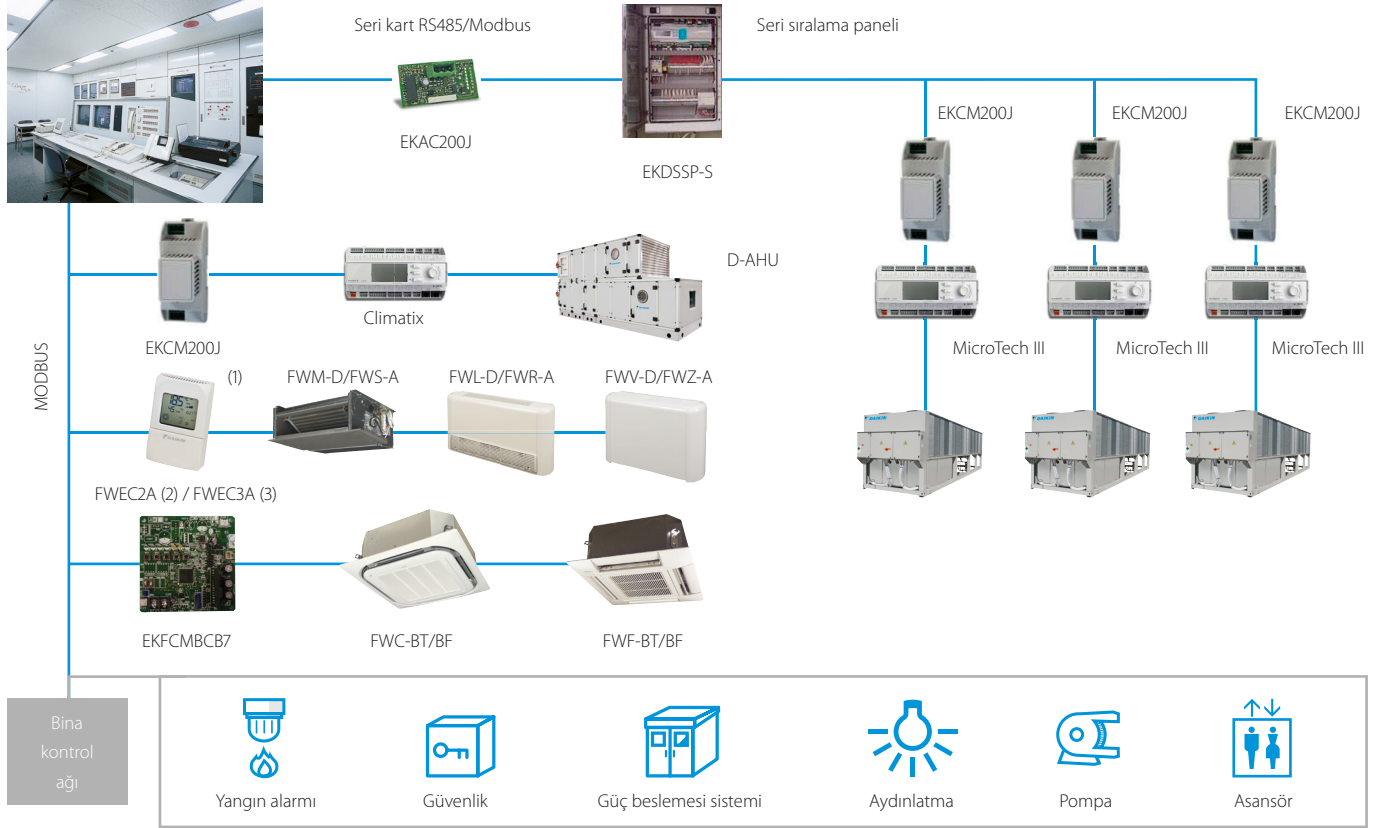
- › Modbus RS485 protokolü üzerinden iletişim
- › VRV toplam çözüm için ayrıntılı takip ve kontrol
- › DIII-net protokolü üzerinden kolay ve hızlı montaj
- › Daikin DIII-net protokolü kullanıldığından, her bir Daikin ünitesi için yalnızca bir Modbus arayüzü gereklidir



		EKMBDXA7V1	
Bağlanabilir maksimum iç ünite sayısı		64	
Bağlanabilir maksimum dış ünite sayısı		10	
İletişim	DIII-NET - Not	DIII-NET (F1F2)	
	Protokol - Not	2 kablolu; iletişim hızı: 9.600 bps veya 19.200 bps	
	Protokol - Tipi	RS485 (Modbus)	
	Protokol - Maks. Kablo uzunluğu	m	500
Boyutlar	YükseklikxGenişlikxDerinlik	mm	124x379x87
Ağırlık		kg	2,1
Ortam sıcaklığı - çalışma	Maks.	°C	60
	Min.	°C	0
Montaj		İç ortama montaj	
Güç beslemesi	Frekans	Hz	50
	Gerilim	V	220-240

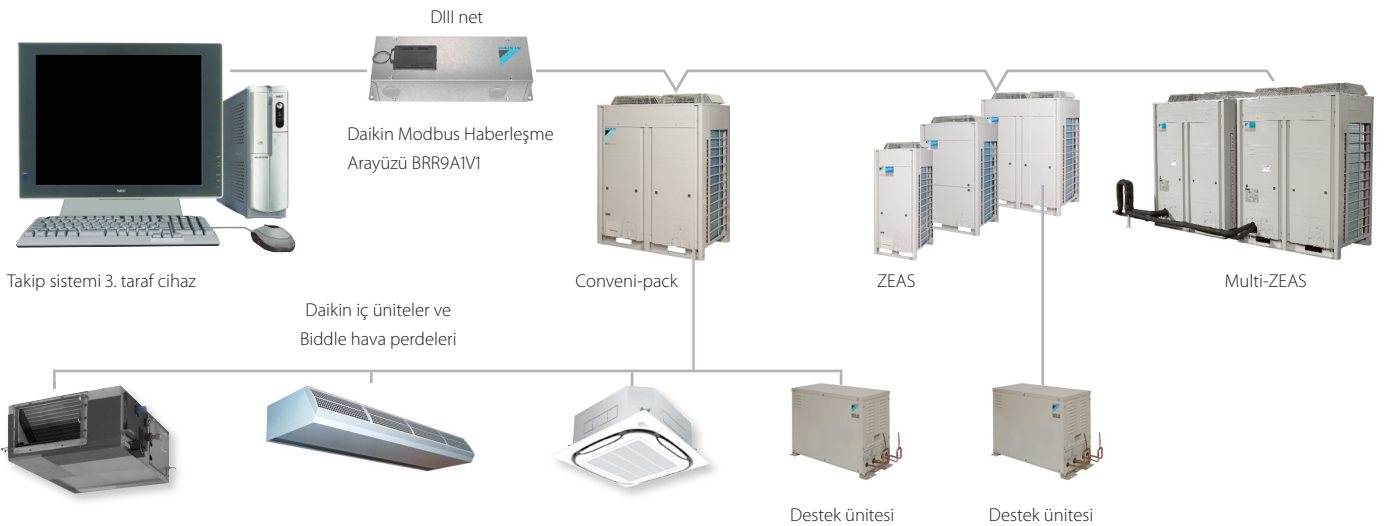
Modbus arayüzü

BMS sistemlerindeki soğutma gruplarının, fan coil ünitelerinin ve klima santrallerinin Modbus protokolü üzerinden entegrasyonu



(1) İletişim modülü, kumandaya entegredir (2) FWV-D, FWL-D ve FWM-D'ye bağlantı (3) FWV-D, FWL-D, FWM-D'ye bağlantı ve FWZ-A, FWR-A, FWS-A'ya bağlantı

BMS sistemlerindeki soğutucu ünitelerin Modbus protokolü üzerinden entegrasyonu



* Bağlanabilecek tüm iç üniteler ve Biddle hava perdeleri için, lütfen bu katalogun Conveni-pack sayfalarına bakın

KNX arayüzü

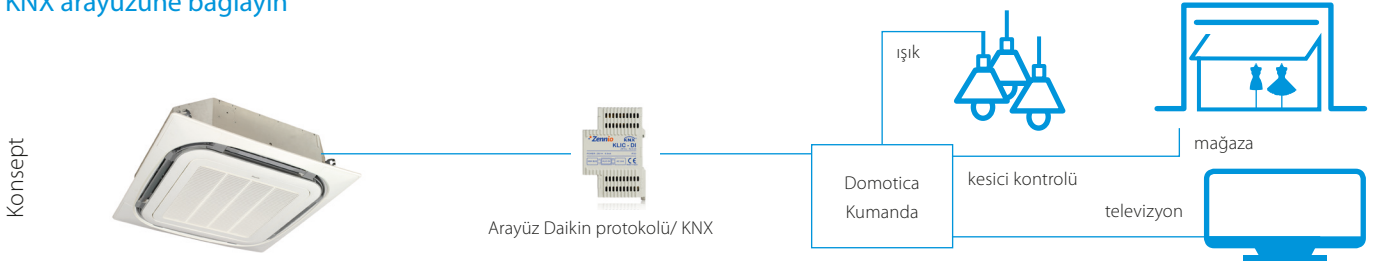
KLIC-DD
KLIC-DI

Split, Sky Air ve VRV'nin HA/BMS sistemlerine entegrasyonu

Ev Otomasyon sistemi için split iç üniteleri
KNX arayüzüne bağlayın



BMS entegrasyonu için Sky Air / VRV iç üniteleri
KNX arayüzüne bağlayın





KNX arayüzü serisi

Daikin iç ünitelerin KNX arayüzü üzerinden entegrasyonu ışıklar ve kesiciler vb. gibi birkaç cihazın tek bir merkezi kumandadan takip ve kontrol edilmesine olanak sağlar. Bir diğer önemli özelliği de 'senaryoların' programlanabilmesidir. Son kullanıcının,

senaryo seçildiğinde eşzamanlı olarak uygulanacak bir seri komut seçtiği "Evde Yokken Çalışma" örnek olarak gösterilebilir. Örneğin, "Evde yokken çalışma" modunda klima kapalıdır, ışıklar kapanır, kesiciler kapalıdır ve alarm açıktır.

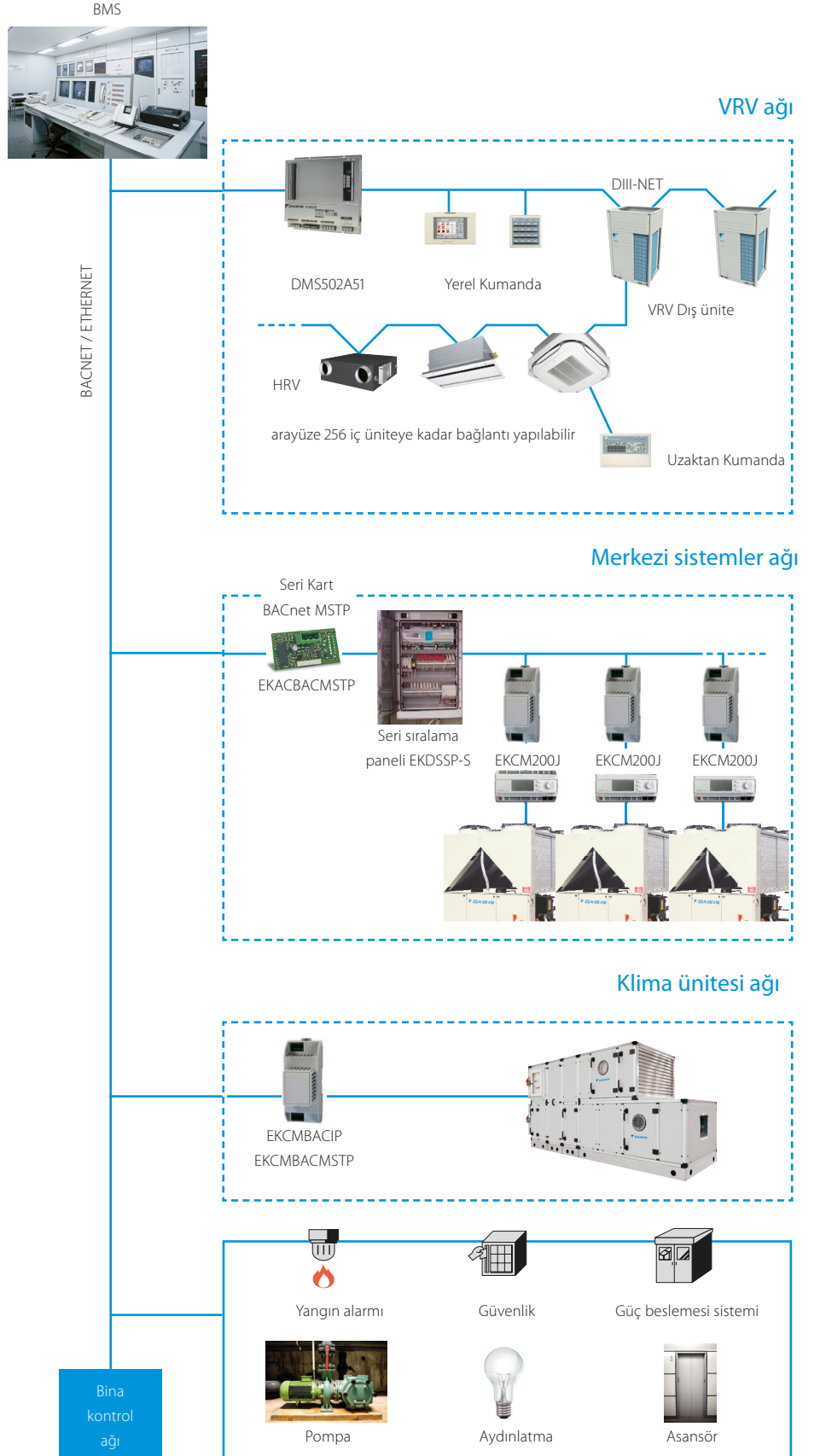
KNX arayüzü

	 KLIC-DD Boyut 45x45x15mm	 KLIC-DI Boyut 90x60x35mm	
	Split	Sky Air	VRV
Temel kontrol			
Açma/Kapama	•	•	•
Mod	Otomatik, ısıtma, nem alma, fan, soğutma	Otomatik, ısıtma, nem alma, fan, soğutma	Otomatik, ısıtma, nem alma, fan, soğutma
Sıcaklık	•	•	•
Fan devri seviyeleri	3 veya 5 + otomatik	2 veya 3	2 veya 3
Swing	Durdurma veya hareket	Durdurma veya hareket	Salınım veya sabit konumlar (5)
Gelişmiş işlevler		Haberleşme hataları, Daikin ünitesi hataları	
Hata yönetimi			
Sahneler	•	•	•
Otomatik kapatma	•	•	•
Sıcaklık sınırlama	•	•	•
Başlangıç yapılandırması	•	•	•
Master ve bağımlı yapılandırma		•	•

BACnet Arayüzü

VRV, merkezi sistemler, klima santralleri ve BMS sistemleri arasında sorunsuz bağlantı için entegre kumanda sistemi

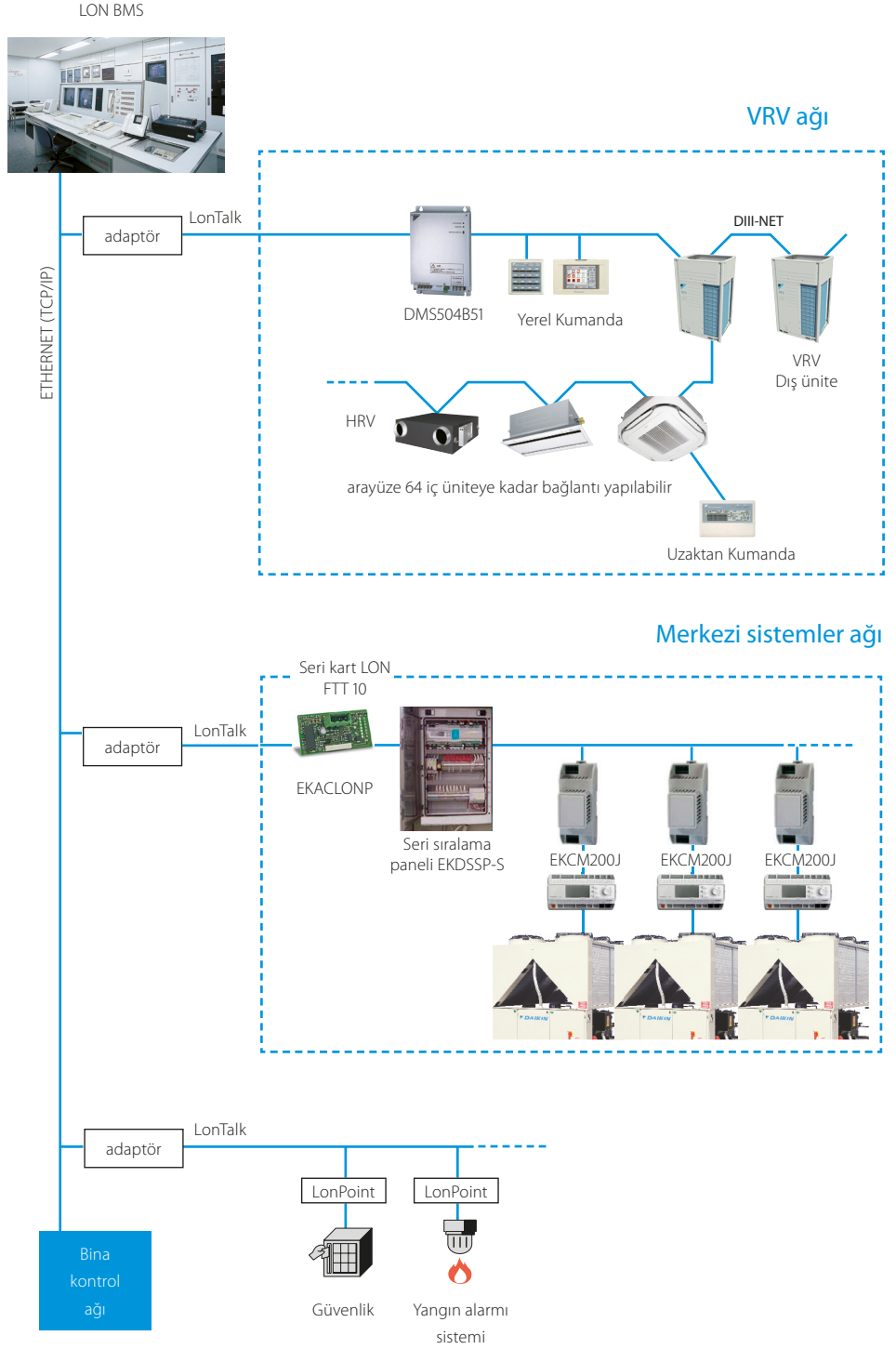
- › BMS sistemi arayüzü
- › BACnet protokolü (Ethernet bağlantısı) üzerinden iletişim
- › Sınırsız alan büyüklüğü
- › Kolay ve hızlı montaj
- › PPD verileri, BMS sisteminde (yalnızca VRV için) kullanılabilir



LonWorks Arayüzü

VRV ve merkezi sistem takip ve kontrol işlevlerinin LonWorks ağlarına açık ağ entegrasyonu

- › LonWorks ağına Lon bağlantısı için arayüz
- › Lon protokolü vasıtasıyla iletişim (bükümlü çift tel)
- › Sınırsız alan büyüklüğü
- › Hızlı ve kolay montaj



Daikin Configurator Yazılımı

EKPCCAB3

Daha basit devreye alma:
sistem ayarlarının yapılandırılması, devreye alınması ve yüklenmesi için grafik arayüzü

Daha basit devreye alma

Daikin Altherma ve VRV için Daikin configurator kolay sistem yapılandırmasına ve devreye alınmasına izin veren, gelişmiş bir yazılım çözümdür:

- › Çatıda dış ünitenin yapılandırılması için daha az zaman gerektirir
- › Farklı sahalardaki birden fazla sistem tamamen aynı şekilde yönetilebilir, böylece devreye alma çalışması önemli müşteriler için daha kısa sürede tamamlanabilir
- › Dış ünite için başlangıç ayarları kolaylıkla geri yüklenebilir



Daha basit
devreye alma



Başlangıçtaki sistem
ayarları geri yüklenebilir



ACNSS

Klima

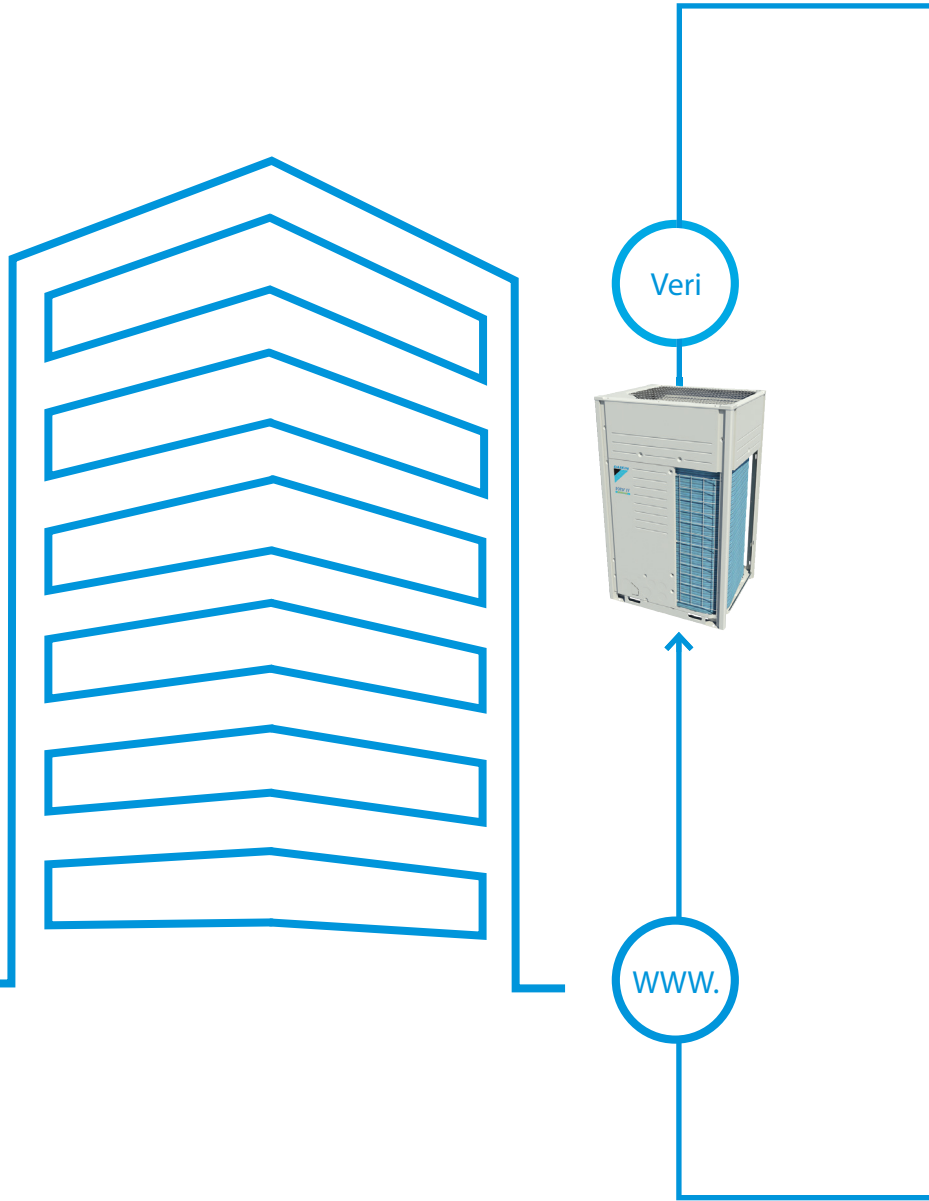
Ağı Servis Sistemi

Teknik yönetimle ilgili yaşadığınız zorlukları klima sisteminizi uzun süre optimum düzeyde çalıştırarak ortadan kaldıracaktır ve böylece yüksek maliyetlerden kaçınabilirsiniz. Daikin'ın Klima Ağ Servis Sistemi, yönetiminizin verimliliğini yükseltir.

Ağ servis sistemi, klima sistemi ile Daikin'ın Uzak Takip Merkezi arasında internet üzerinden bağlantı sağlar. Böylece uzman servis mühendisleri tüm sistemin çalışma durumunu yıl boyunca kesintisiz şekilde takip edebilir. 'ACNSS takip servisi', sorunları önler ve cihazınızın ömrünü uzatır.

Arızaların tahmin edilebilmesi ve veri analizleri sonrası verilen teknik öneriler sayesinde, yalnızca cihazın kullanıldığı süreyi optimize etmekle kalmaz, aynı zamanda konfor düzeylerinden taviz vermeksizin maliyeti kontrol edebilirsiniz.

Enerji kullanımı tüm işletmelerin en önemli maliyet kalemlerinden biri olduğundan, Daikin ACNSS ayrıca optimum 'ACNSS enerji tasarrufu hizmeti' tarafından da desteklenir. Bu hizmet, müşteri ihtiyaçlarından taviz verilmeksizin güç tüketiminin optimize edilmesini sağlar.



ACNSS takip
hizmetiACNSS enerji tasarrufu
hizmeti

Devamlı konfor

1 Veri aktarma

Klimaların işletme bilgileri ve diğer gerekli veriler toplanır, derlenir ve merkeze gönderilir. Gelişmiş arıza tahminleri ve kaza sonucu ortaya çıkan sorunların takip verileri aktarılır.

2 Daikin Uzaktan Takip Merkezi

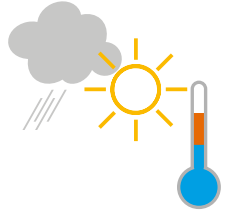
Uygulanan Daikin kontrolü



SEÇENEK:

Enerji tasarruf kontrolü
tahmini

İşletme bilgileri analiz edilir ve bulunduğunuz bölge için geçerli hava durumu verilerine dayalı olarak optimum enerji tasarrufu kontrol ayarları hesaplanır.

Hava durumu
bilgisitouch
Intelligent Controllertouch
Intelligent ManagerMüşterilere, servis şirketine
sunulan bilgiler

3 veri analizi ve sistem takibi

Raporlama verileri gözden geçirilir ve sistem herhangi bir duruma karşı 7/24 takip edilir.

Enerji Tasarrufu Raporu
Bakım Raporu
Arıza ve tahmin çağrısı

* Enerji Tasarruflu Klima Ağ Servis Sisteminin kullanılabilmesi için Daikin ile sözleşme yapılması gerekmektedir. Teklif isterseniz, lütfen bizimle irtibata geçin.

* Bağlanabilecek ünitelerle ilgili olarak Daikin temsilcinize danışın

Kablosuz oda sıcaklığı sensörü

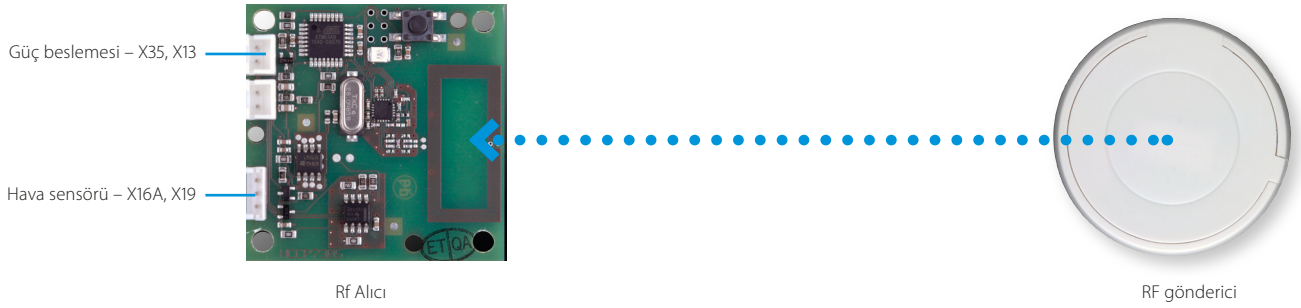
K.RSS

Esnek ve kolay montaj

- › Sensörün esnek şekilde yerleştirilebilmesi sayesinde doğru sıcaklık ölçümü
- › Kabloya ihtiyaç duyulmaz
- › Delik delinmesine gerek yoktur
- › Yenileme için idealdir



Bağlantı şeması Daikin iç ünite PCB'si (örnek FXSQ-P)



Teknik özellikler

		Kablosuz oda sıcaklığı sensör kiti (K.RSS)	
		Kablosuz oda sıcaklığı alıcısı	Kablosuz oda sıcaklığı sensörü
Boyutlar	mm	50 x 50	ø75
Ağırlık	g	40	60
Güç beslemesi		16VDC, maks. 20 mA	N/A
Pil ömrü		N/A	+/- 3 yıl
Pil türü		N/A	3 Volt Lityum pil
Maksimum aralık	m		10
Çalışma sıcaklık aralığı	°C		0~50
İletişim	Tipi		RF
	Frekans	MHz	868,3

- › Oda sıcaklığı, iç üniteye her 90 saniyede bir veya sıcaklık farkının 0,2°C veya daha yüksek olması durumunda gönderilir.

Kablolu oda sıcaklığı sensörü

KRCS01-1B
KRCS01-4B



- › Sensörün esnek şekilde yerleştirilebilmesi sayesinde doğru sıcaklık ölçümü






Teknik özellikler

Boyutlar (YxG)	mm	60 x 50
Ağırlık	g	300
Braşman kablo uzunluğu	m	12

ADAPTÖR PCB'leri

Benzersiz gereksinimler için basit çözümler

Daikin adaptör PCB'leri, farklı ihtiyaçlara basit çözümler sağlar. Basit kumanda gereksinimlerinin karşılanması için düşük maliyetli bir seçenektir ve tekli veya çoklu ünitelerde kullanılabilir.

	(E)KRP1B* Kablo adaptörü	<ul style="list-style-type: none">• Yardımcı ısıtma cihazlarının, nemlendiricilerin, fanların ve damperlerin entegrasyonunu kolaylaştırır• İç ünite tarafından beslenir ve iç üniteye monte edilir
	KRP2A*/KRP4A* Elektrikli cihazlar için kablo adaptörü	<ul style="list-style-type: none">• 16 iç üniteye (1 grup) (P1 P2 üzerinden KRP2A*) kadar uzaktan çalıştırılabilir ve durdurulabilir• 128 iç üniteye (64 grup) (F1 F2 üzerinden KRP4A*) kadar uzaktan çalıştırılabilir ve durdurulabilir• Alarm gösterimi/ yangında kapanma• Uzak sıcaklık ayar noktası ayarı
	DTA104A* Dış Ünite Harici Kontrol Adaptörü	<ul style="list-style-type: none">• VRV sistemi çalışma modunun bireysel veya eşzamanlı kontrolü• Bireysel veya çoklu sistemlerin talep kontrolü• Bireysel veya çoklu sistemler için düşük çalışma sesi seçeneği
	KRP928* DIII-net için arayüz adaptörü	<ul style="list-style-type: none">• Split ünitelerin Daikin merkezi kumandalara entegrasyonuna izin verir
	KRP413* Kablo adaptörü normalde açık kontak / normalde açık darbe kontağı	<ul style="list-style-type: none">• Güç kesintisi sonrası otomatik yeniden başlatmayı kapatır• Çalışma modu / hatası gösterimi• Uzak başlatma/durdurma• Uzaktan değiştirme çalışma modu• Uzaktan değiştirme fan devri
	KRP980* S21 portsuz split üniteler için adaptör	<ul style="list-style-type: none">• Kablolu kumanda bağlanır• Daikin merkezi kumandalara bağlanır• Harici kontağa izin verir

Konsept ve avantajları

- › Basit kumanda gereksinimlerinin karşılanması için düşük maliyetli seçenek
- › Tekli veya çoklu ünitelerde kullanılabilir

