

Duvar tipi ünite

N-SERİSİ - ATXN-NB7



N SERİSİ

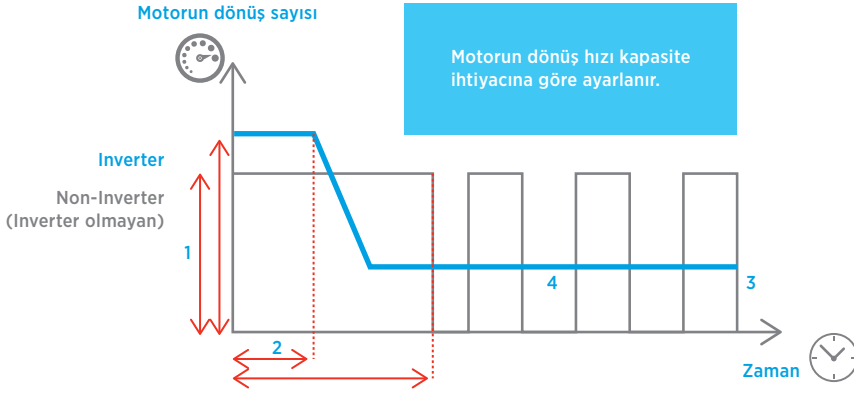
Inverter teknolojisinin farkını N Serisi ile yaşayın.

ATXN-NB7



INVERTER NEDİR?

Motorun çalışma sıklığını değiştirerek daha fazla verim elde eden ve daha fazla konfor sağlayan teknolojidir.



1. Yüksek performans

50 Hz'i aşan çalışma frekansı ile yüksek performans sağlar.

2. İstenen sıcaklığa hızlı ulaşma

İstenilen sıcaklığa hızlı ulaşmak için maksimum seviyede performans sergiler.

3. Daha az tüketim

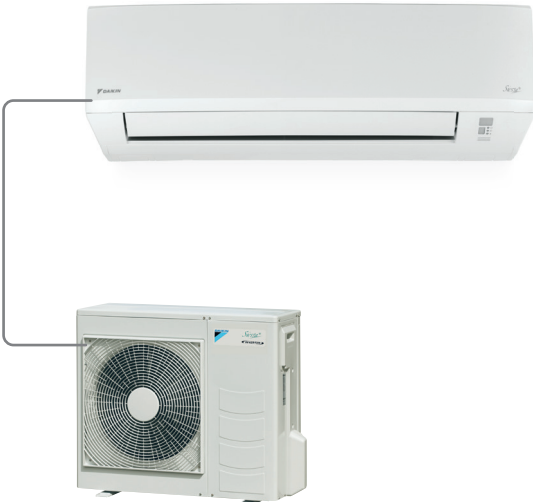
İstenilen sıcaklığa erişildikten sonra düşük tempoda çalışmaya devam ederek konfordan ödün vermeksizin tasarruf sağlar.

4. Düşük ses ve az titreşim

Açılış/kapanış sırasında, ses ve titreşim düzeyi minimum seviyede tutulur.

INVERTER KLİMAYI, NON-INVERTER'DAN FARKLI KILAN HIZ KONTROLÜ NASIL SAĞLANIR?

Hem dış ünite de hem de iç ünite de inverter işlemciler bulunur. Verimliliği sağlamak için bu iki işlemci sürekli iletişim halinde çalışır. İşlemciler, bu iletişim için özel bir kompresörle fan motorları kullanır.



Inverter Kompresör



Inverter Kumanda

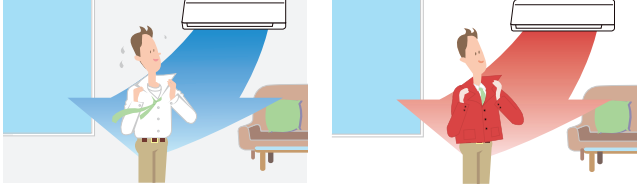


BLDC Fan Motoru

DAHA FAZLA KONFOR SAĞLAYAN N SERİSİ

Güçlü Mod

Tek bir tuşla daha güçlü performans sağlar. Odayı hızla soğutur ya da ısıtır.



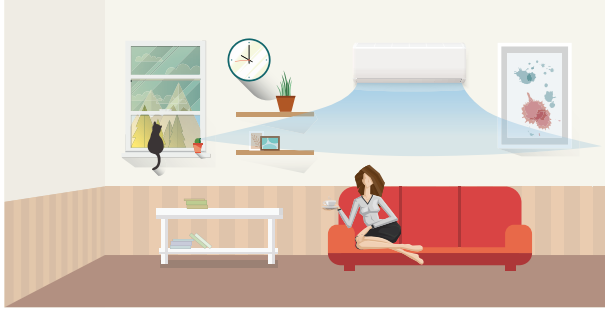
Soğutma /
Kuru Soğutma

Güçlü Soğutma
(Ayar Sıcaklığı 18 °C)

Isıtma /
Nemli Isıtma

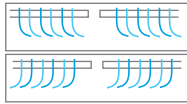
Güçlü Isıtma
(Ayar Sıcaklığı 30 °C)

Daha Geniş Çalışma Alanı

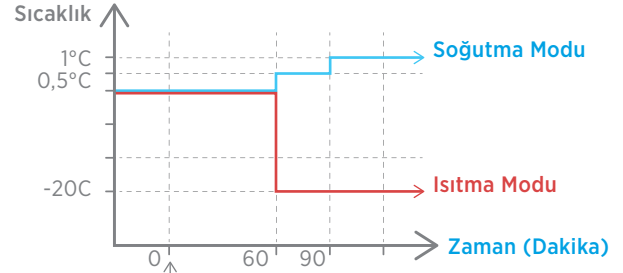


Geniş kanat açısı konforu
tüm odaya yayar.

GENİŞ AÇI



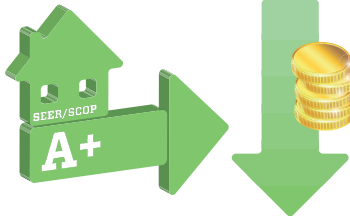
Konforlu Uyku Modu



Konforlu uyku modu açıldığında

Uykudan evvel seçilen kapama tuşu ile konforlu uyku modu devreye alınır, böylece gece boyunca aşırı ısıtma ve soğutma önlenir.

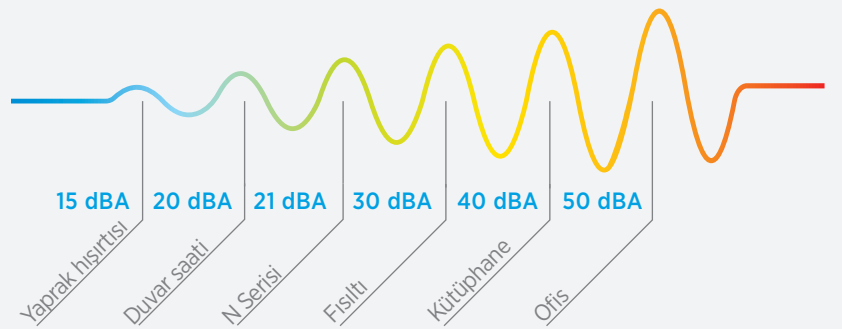
TASARRUF



%10
Tasarruf*

*SEER A Enerji
Sınıfına göre

SESSİZLİK



VE DAHA FAZLASI

N Serisi klimalar, sizi memnun edecek daha birçok özelliğe sahip.



N SERİSİ / ATXN-NB7



ATXN-NB7



APGS02



ARXN-NB9

İç ünite		ATXN	25NB7	35NB7	50NB7	60NB7
Gövde	Renk		Beyaz			
Boyutlar	Ünite	YükseklikxGenişlikxDerinlik	288x859x209		310x1,124x237	
Ses gücü seviyesi	Soğutma	dBa	53	54	55	61
Ses basıncı seviyesi	Soğutma	Çok Yüksek/Nom./Düşük/Sessiz çalışma	41/40/34/29/21	42/41/34/30/22	44/40/38/35/32	46/43/41/37/33

Verimlilik verileri		ATXN + ARXN	25NB7 + 25NB9	35NB7 + 35NB9	50NB7 + 50NB9	60NB7 + 60NB9	
Soğutma kapasitesi	Min./Nom./Maks,	kW	1,30/2,56/3,00	1,30/3,41/3,80	1,63/5,48/6,20	1,75/6,23/6,50	
		BTU/h	4.450 / 8.700 / 10.200	4.450 / 11.600 / 13.000	5.600 / 18.700 / 21.200	6.000 / 21.300 / 22.200	
Isıtma kapasitesi	Min./Nom./Maks,	kW	1,30/2,84/4,00	1,30/3,58/4,75	1,17/5,62/6,60	1,20/6,40/8,00	
		BTU/h	4.450 / 9.700 / 13.600	4.450 / 12.200 / 16.200	4.000 / 19.200 / 22.500	4.100 / 21.800 / 27.300	
Çekilen güç	Soğutma	Min./Nom./Maks,	kW	0,28/0,7/0,99	0,29/1,06/1,39	0,29/1,67/2,00	0,28/1,93/2,00
	Isıtma	Min./Nom./Maks,	kW	0,26/0,70/1,10	0,28/0,95/1,48	0,24/1,55/2,51	0,24/1,68/2,00
Sezonals verimlilik (EN14825 uyarınca)	Soğutma	Enerji etiketi		A+			
		Ptsarım	kW	2,56	3,41	5,48	6,23
	SEER		5,66	5,86	5,79	5,96	
	Yıllık enerji tüketimi	kWh	159	204	331	366	
	Isıtma (Ortalama iklim)	Enerji etiketi		A+			
		Ptsarım	kW	2,41	2,80	3,37	3,80
SCOP			4,00		4,01	4,06	
Yıllık enerji tüketimi	kWh	842	981	1,177	1,310		

Dış ünite		ARXN	25NB9	35NB9	50NB9	60NB9
Boyutlar	Ünite	YükseklikxGenişlikxDerinlik	550x658x289		628x855x328	753x855x328
Ses gücü seviyesi	Soğutma	dBa	58	60	64	65
	Isıtma	dBa	58	60	64	65
Ses basıncı seviyesi	Soğutma	Yüksek	45	46		51
	Isıtma	Yüksek	45	46		51
Çalışma sıcaklık aralığı	Soğutma	Ortam sıcaklığı	Min,-Maks,	°CKT		10~46
	Isıtma	Ortam sıcaklığı	Min,-Maks,	°CYT		-15~18
Soğutucu akışkan	Tipi/GWP		R-410A / 2,087,5			
Güç beslemesi	Faz/Frekans/Gerilim		1~ / 50 / 220-240			

Sezonals verimlilik değerleri aşağıdaki şartlarda, farklı yüklerde test edilerek Avrupa Birliği ve Türkiye yeni yönetmeliklerine göre hesaplanmıştır.

Soğutma Test Koşulları:

İç Ortam: 27 °C (KT), 19 °C (YT),
Dış Ortam: 35 °C (KT),
30 °C (KT),
25 °C (KT)

Isıtma Test Koşulları:

İç Ortam: 20 °C (KT), 15 °C (YT),
Dış Ortam: -7 °C (KT),
2 °C (KT),
7 °C (KT),
12 °C (KT)

** Soğutma sezonu için yıllık enerji tüketimi 350 saat farklı sıcaklıklardaki çalışma koşulları dikkate alınarak elde edilen test sonucudur.

** Isıtma sezonu için yıllık enerji tüketimi 1400 saat farklı sıcaklıklardaki çalışma koşulları dikkate alınarak elde edilen test sonucudur.

Sürekli ürün geliştirme politikasının bir sonucu olarak tüm teknik özelliklerde haber vermeksizin değişiklik yapma hakkımız saklıdır.

Bu yayın yalnızca bilgilendirme amaçlı olarak hazırlanmıştır ve Daikin A.Ş.'yi bağlayıcı bir teklif niteliği taşımamaktadır. Daikin A.Ş. bu yayının içeriğini sahip olduğu tüm bilgiler ışığında titizlikle derlemiştir. Ancak, kitapçığın içeriği ve bu kitapçıkta adı geçen ürün ve hizmetlerin eksiksizliği, doğruluğu, güvenilirliği veya belirli bir amaca uygunluğuna ilişkin doğrudan veya dolaylı olarak hiçbir garanti verilmeyiz. Özellikler önceden bildirilmeden bulunulmaksızın değiştirilebilir. Daikin A.Ş. bu yayının kullanımıyla ve/veya yorumlanmasıyla bağlantılı olarak en geniş anlamda hiçbir doğrudan veya dolaylı hasar veya zarardan dolayı sorumluluk kabul etmeyecektir. Tüm içeriğin telif hakkı Daikin A.Ş.'ye aittir.



Daikin Europe N.V şirketli Sıvı Soğutma Grubu Paketleri (LCP), Klima santralleri (AHU), Fan coil cihazları (FCU) ve değişken soğutucu akışkanlı sistemler (VRF) için Eurovent Sertifikasyon Programına dahildir. Sertifikaların devam eden geçerliliklerini online olarak www.eurovent-certification.com veya www.certiflash.com adresinden kontrol edebilirsiniz.



Yetkili Satıcı



DAIKIN TÜRKİYE

Genel Müdürlük Küçükbakkalköy Mah. Kayışdağı Caddesi No:1
K: 21-22 34750 Ataşehir/İSTANBUL Tel: (0216) 453 27 00 Faks: (0216) 671 06 00

www.daikin.com.tr • 444 999 0

