



# Klima

# Teknik Bilgiler

Dairesel atışlı kaset tipi



EEDTR13-100

FCQG-F



# İÇİNDEKİLER

## FCQG-F

|    |  |    |
|----|--|----|
| 1  | Özellikler .....                               | 2  |
| 2  | Teknik Özellikler .....                        | 3  |
|    | Teknik Özellikler .....                        | 3  |
|    | Elektrik Özellikleri .....                     | 4  |
| 3  | Elektrik verileri .....                        | 5  |
|    | Elektrik Verileri .....                        | 5  |
| 4  | Güvenlik aygıtı ayarları .....                 | 6  |
|    | Güvenlik Aygıtı Ayarları .....                 | 6  |
| 5  | Seçenekler .....                               | 7  |
|    | Seçenekler .....                               | 7  |
| 6  | Boyut çizimleri .....                          | 8  |
|    | Boyut Çizimleri .....                          | 8  |
|    | Aksesuarlar ile birlikte Boyut Çizimleri ..... | 9  |
| 7  | Ağırlık merkezi .....                          | 10 |
|    | Ağırlık Merkezi .....                          | 10 |
| 8  | Tesisat diyagramları .....                     | 11 |
|    | Tesisat Şemaları .....                         | 11 |
| 9  | Kablo diyagramları .....                       | 12 |
|    | Kablo Diyagramları - Monofaze .....            | 12 |
| 10 | Harici bağlantı diyagramları .....             | 13 |
|    | Harici Bağlantı Diyagramları .....             | 13 |
| 11 | Ses verileri .....                             | 14 |
|    | Ses Basıncı Aralığı .....                      | 14 |
| 12 | Hava akış modelleri .....                      | 16 |
|    | Hava Akış Modeli - Soğutma .....               | 16 |
|    | Hava Akış Modeli - Isıtma .....                | 23 |

# 1 Özellikler

- Dairesel atışlı kaset tipi, daha konforlu bir ortam sağlar ve mağaza, ofis ve restoran sahiplerine çok büyük bir enerji tasarrufu sunar.
- 360° hava deşarjı her yerde eşit hava akışı ve sıcaklık dağılımı sağlar
- Modern tarzda dekoratif panel 3 farklı renk seçeneğine sahiptir: saf beyaz (RAL9010) kendi kendini temizleyen panel, gri kanatlı, saf beyaz (RAL9010) standart panel beyaz kanatlı, saf beyaz (RAL9010) standart panel
- Daikin, Avrupa pazarına ilk kendi kendini temizleyen kaset tipi klimayı sunuyor.
- Filtrenin her gün otomatik olarak temizlenmesi sayesinde daha yüksek verim ve konfor.
- Otomatik temizleme işlevi sayesinde daha düşük bakım maliyetleri.
- Ünitenin açılmasına gerek kalmadan, elektrik süpürgesiyle kolay toz temizleme.
- İnsan varlığı sensörü (opsiyonel) : - odada kimse yokken sıcaklığı ayarlar veya üniteyi kapatır - hava akımı kontrolü etkin konumdayken, havanın odada tespit edilen insanlardan uzağa doğru üflenmesini sağlar
- Zemin sensörü (opsiyonel) ortalama zemin sıcaklığını tespit eder ve tavan ile zemin arasında eşit sıcaklık dağılımı sağlar. Ayak üşümesi tarihe karışıyor.
- Bağımsız kanat kontrolü: odanızın içini yenilemek veya farklı yerleştirmek istediğinizde, kablolu kumanda (BRC1E52) yardımıyla kanatlardan biri kolayca kapatılabilir
- Temiz hava girişi: 20 %'ye kadar
- DIII bağlantısı için opsiyonel adaptöre gerek yoktur; ünitenizi doğrudan geniş bina yönetimi sistemine bağlayabilirsiniz.



Evde yokken çalışma



Sadece fan



Kendi kendini temizleyen kaset tipi



Cereyan önleme



Çok sessiz çalışma



Tavan kirlenmesi önleme



Dikey auto swing



Fan hız kademeleri



Kuru program



Hava filtresi



Haftalık programlayıcı



Kızıl ötesi uzaktan kumanda



Kablolu uzaktan kumanda



Merkezi kumanda



Otomatik yeniden başlat



Otomatik arıza tespisi



Drenaj pompası takımı



İkili/üçlü/duble ikili uygulama



Multi model uygulama



Super Multi Plus

## 2 Teknik Özellikler

| 2-1 Teknik Özellikler |                      |                                |                    | FCQG35F   | FCQG50F             | FCQG60F | FCQG71F   | FCQG100F            | FCQG125F  | FCQG140F  |  |
|-----------------------|----------------------|--------------------------------|--------------------|---|---------------------|---------|-----------|---------------------|-----------|-----------|--|
| Gövde                 | Malzeme              |                                |                    | Galvanizli çelik levha                                    |                     |         |           |                     |           |           |  |
| Boyutlar              | Ünite                | Yükseklik/Genişlik/Derinlik    | mm                 | 204/840/840   |                     |         |           | 246/840/840         |           |           |  |
|                       | Ambalajlı ünite      | Yükseklik/Genişlik/Derinlik    | mm                 | 220/880/880   |                     |         |           | 260/880/880         |           |           |  |
| Ağırlık               | Ünite                |                                | kg                 | 18  | 19                  | 21      | 24        |                     |           |           |  |
|                       | Ambalajlı ünite      |                                | kg                 | 22  | 23                  | 25      | 28        |                     |           |           |  |
| Dekoratif panel       | Model                |                                |                    | BYCQ140D7W1   |                     |         |           |                     |           |           |  |
|                       | Renk                 |                                |                    | Saf Beyaz(RAL 9010)                                       |                     |         |           |                     |           |           |  |
|                       | Boyutlar             | Yükseklik/Genişlik/Derinlik    | mm                 | 60/950/950  |                     |         |           |                     |           |           |  |
|                       | Ağırlık              |                                |                    | 5,4   |                     |         |           |                     |           |           |  |
| Dekoratif panel 2     | Model                |                                |                    | BYCQ140D7W1W  |                     |         |           |                     |           |           |  |
|                       | Renk                 |                                |                    | Saf Beyaz(RAL 9010)                                       |                     |         |           |                     |           |           |  |
|                       | Boyutlar             | Derinlik/Yükseklik/Genişlik    | mm                 | 950/60/950  |                     |         |           |                     |           |           |  |
|                       | Ağırlık              |                                |                    | 5,4   |                     |         |           |                     |           |           |  |
| Dekoratif panel 3     | Model                |                                |                    | BYCQ140D7GW1  |                     |         |           |                     |           |           |  |
|                       | Renk                 |                                |                    | Saf Beyaz(RAL 9010)                                       |                     |         |           |                     |           |           |  |
|                       | Boyutlar             | Yükseklik/Genişlik/Derinlik    | mm                 | 145/950/950   |                     |         |           |                     |           |           |  |
|                       | Ağırlık              |                                |                    | 10,3  |                     |         |           |                     |           |           |  |
| Isı eşanjörü          | İç uzunluğu          |                                | mm                 | 2.134   |                     |         | 2.090     |                     |           |           |  |
|                       | Dış uzunluğu         |                                | mm                 | 2.181   |                     |         | 2.184     |                     |           |           |  |
|                       | Sıra                 | Miktar                         |                    | 2   |                     |         | 3         |                     |           |           |  |
|                       | Kanat açısı          |                                | mm                 | 1,2   |                     |         |           |                     |           |           |  |
|                       | Geçişler             | Miktar                         |                    | 4   | 6                   | 12      | 14        |                     |           |           |  |
|                       | Yüzey alanı          |                                | m <sup>2</sup>     | 0,278   | 0,366               | 0,371   | 0,464     |                     |           |           |  |
|                       | Kademeler            | Miktar                         |                    | 9   | 12                  |         |           | 15                  |           |           |  |
|                       | Boş boru sacı deliği | Miktar                         |                    | 0   |                     |         |           |                     |           |           |  |
|                       | Kanat                | Tip                            |                    | Çapraz kanatlı coil (Çok oluklu kanatlar ve Hi-XA tüpler) |                     |         |           |                     |           |           |  |
|                       | Fan                  | Tip                            |                    |   | Turbo fan           |         |           |                     |           |           |  |
| Miktar                |                      |                                | 1                  |   |                     |         |           |                     |           |           |  |
| Hava akış hızı        |                      | Soğutma                        | Yüksek             | m <sup>3</sup> /dk  | 12,5                | 12,6    | 13,6      | 15,0                | 22,8      | 26,0      |  |
|                       |                      |                                | Nom.               | m <sup>3</sup> /dk  | 10,6                | 10,7    | 11,2      | 12,1                | 17,6      | 19,2      |  |
|                       |                      |                                | Düşük              | m <sup>3</sup> /dk  | 8,7                 |         |           | 9,1                 | 12,4      |           |  |
| Isıtma                |                      | Yüksek                         | Yüksek             | m <sup>3</sup> /dk  | 12,5                | 12,6    | 13,6      | 15,0                | 22,8      | 26,0      |  |
|                       | Nom.                 |                                | m <sup>3</sup> /dk | 10,6  | 10,7                | 11,2    | 12,1      | 17,6                | 19,2      |           |  |
|                       | Düşük                |                                | m <sup>3</sup> /dk | 8,7   |                     |         | 9,1       | 12,4                |           |           |  |
| Fan motoru            | Model                |                                |                    | QTS48D11M   |                     |         |           | QTS48C15M           |           |           |  |
|                       | Hız                  | Adımlar                        |                    | 3   |                     |         |           |                     |           |           |  |
|                       | Çıkış                | Yüksek                         | W                  | 48  |                     |         |           | 106                 |           |           |  |
| Ses gücü seviyesi     | Soğutma              | Yüksek                         | dBA                | 49  |                     |         | 51        |                     | 54        | 58        |  |
|                       | Isıtma               | Yüksek                         | dBA                | 49  |                     |         | 51        |                     | 54        | 58        |  |
| Ses basıncı seviyesi  | Soğutma              | Yüksek/Nom./Düşük              | dBA                | 31/29/27  |                     |         | 33/31/28  |                     | 37/33/29  | 41/35/29  |  |
|                       | Isıtma               | Süper yüksek/Yüksek/Nom./Düşük | dBA                | -31/29/27   |                     |         | -33/31/28 |                     | -37/33/29 | -41/35/29 |  |
| Soğutucu akışkan      | Tip                  |                                |                    | R-410A  |                     |         |           |                     |           |           |  |
| Boru bağlantıları     | Ses emici izolasyon  |                                |                    | Köpüklü Poliüretan  |                     |         |           |                     |           |           |  |
|                       | Sıvı                 | Tip/DÇ                         | mm                 | Konik bağlantı/6.35                                       |                     |         |           | Konik bağlantı/9.52 |           |           |  |
|                       | Gaz                  | Type/DÇ                        | mm                 | Konik bağlantı/9.52                                       | Konik bağlantı/12.7 |         |           | Konik bağlantı/15.9 |           |           |  |
|                       | Drenaj               |                                |                    | VP25 (O.D. 32 / I.D. 25)                                  |                     |         |           |                     |           |           |  |
|                       | Isı izolasyonu       |                                |                    | Köpüklü polistren / Köpüklü polietilen                    |                     |         |           |                     |           |           |  |
| Hava filtresi         | Tipi                 |                                |                    | Kalıp dayanımlı reçine ağı                                |                     |         |           |                     |           |           |  |

## 2 Teknik Özellikler

Standart Aksesuarlar : Vidalar;  
 Standart Aksesuarlar : Drenaj sızdırmazlık parçası;  
 Standart Aksesuarlar : Kelepçeler;  
 Standart Aksesuarlar : Sızdırmaz yastıklar; Miktar : 4;  
 Standart Aksesuarlar : Montaj kılavuzu;  
 Standart Aksesuarlar : Fitting yalıtımı; Miktar : 2;  
 Standart Aksesuarlar : Askı köşebendi için pul;  
 Standart Aksesuarlar : Drenaj hortumu kelepçesi;  
 Standart Aksesuarlar : Montaj kılavuzu;  
 Standart Aksesuarlar : Tahliye hortumu;  
 Standart Aksesuarlar : Kullanım kılavuzu;

2

| 2-2 Elektrik Özellikleri |         | FCQG35F | FCQG50F | FCQG60F | FCQG71F | FCQG100F | FCQG125F | FCQG140F |
|--------------------------|---------|---------|---------|---------|---------|----------|----------|----------|
| Güç beslemesi            | Ad      | VE      |         |         |         |          |          |          |
|                          | Faz     | 1~      |         |         |         |          |          |          |
|                          | Frekans | Hz      | 50      |         |         |          |          |          |
|                          | Voltaaj | V       | 220-240 |         |         |          |          |          |

### Notlar

- (1) Ses gücü seviyesi, bir ses kaynağının ürettiği gücü gösteren mutlak bir değerdir.
- (2) BYCQ140D7W1W beyaz yalıtım malzemesine sahiptir. Beyaz yalıtım malzemelerinde kir oluşumunun daha kolay fark edilebildiğine ve bu nedenle BYCQ140D7W1W dekoratif panelin yüksek miktarda toza maruz kalan ortamlarda kullanılmamasının tavsiye edildiğine dikkat edin.
- (3) BYCQ140D7W1: gri kanatlı saf beyaz standart panel; BYCQ140D7W1W: beyaz kanatlı saf beyaz standart panel; BYCQ140D7GW1: kendi kendini temizleyen saf beyaz panel.

### 3 Elektrik verileri

#### 3 - 1 Elektrik Verileri

##### FCQG-F

| Ünite kombinasyonu |             | Güç beslemesi |                                   | Kompresör |      | OFM  |       | IFM      |          |        |      |
|--------------------|-------------|---------------|-----------------------------------|-----------|------|------|-------|----------|----------|--------|------|
| İç ünite           | Dış ünite   | Hz-Volt       | Voltaj aralığı                    | MCA       | MFA  | RLA  | KW    | FLA      | KW       | FLA    |      |
| FCQG35FVEB         | RKS35J2V1B  | 50-220        | Maks. 50Hz-253V<br>Min. 50Hz-207V | 9,75      | 10   | 7,1  | 0,023 | 0,23     | 0,048    | 0,30   |      |
|                    | RXS35J2V1B  | 50-230        |                                   |           |      | 3,9  |       |          |          |        |      |
|                    | RXS35K2V1B  | 50-240        |                                   |           |      | 3,7  |       |          |          |        |      |
| FCQG50FVEB         | RKS50J2V1B  | 50-220        |                                   | 19,75     | 20   | 6,0  | 0,053 | 0,27     | 0,048    | 0,30   |      |
|                    | RXS50J2V1B  | 50-230        |                                   |           |      | 5,7  |       |          |          |        |      |
|                    | RXS50K2V1B  | 50-240        |                                   |           |      | 3,4  |       |          |          |        |      |
| FCQG60FVEB         | RKS60F3V1B  | 50-220        |                                   | 19,75     | 20   | 7,4  | 0,053 | 0,19     | 0,048    | 0,30   |      |
|                    | RXS60F3V1B  | 50-230        |                                   |           |      | 7,1  |       |          |          |        |      |
|                    | RXS60F4V1B  | 50-240        |                                   |           |      | 6,8  |       |          |          |        |      |
| FCQG71FVEB         | REQ71B8V3B  | 50-230        |                                   | 16,30     | 32   | 12,2 | 0,065 | 0,6      | 0,106    | 0,40   |      |
| FCQG71FVEB         | RR71B8V3B   | 50-230        |                                   | 16,30     | 32   | 12,2 | 0,065 | 0,6      | 0,106    | 0,40   |      |
| FCQG35FVEB x2      | RR71B8V3B   | 50-230        |                                   | 16,50     | 32   | 12,2 | 0,065 | 0,6      | 0,048 x2 | 0,3 x2 |      |
| FCQG71FVEB         | RQ71B8V3B   | 50-230        |                                   | 16,30     | 32   | 12,2 | 0,065 | 0,6      | 0,106    | 0,40   |      |
| FCQG35FVEB x2      | RQ71B8V3B   | 50-230        |                                   | 16,50     | 32   | 12,2 | 0,065 | 0,6      | 0,048 x2 | 0,3 x2 |      |
| FCQG100FVEB        | REQ100B8V3B | 50-230        |                                   | 23,50     | 40   | 17,6 | 0,09  | 0,8      | 0,106    | 0,70   |      |
| FCQG100FVEB        | RR100B8V3B  | 50-230        | 23,50                             | 40        | -    | 0,09 | 0,8   | 0,106    | 0,70     |        |      |
| FCQG35FVEB x3      | RR100B8V3B  | 50-230        | 24,00                             | 40        | -    | 0,09 | 0,8   | 0,048 x3 | 0,3 x3   |        |      |
| FCQG50FVEB x2      | RR100B8V3B  | 50-230        | 23,50                             | 40        | -    | 0,09 | 0,8   | 0,048 x2 | 0,3 x2   |        |      |
| FCQG100FVEB        | RQ100B8V3B  | 50-230        | 23,50                             | 40        | 17,6 | 0,09 | 0,8   | 0,106    | 0,70     |        |      |
| FCQG35FVEB x3      | RQ100B8V3B  | 50-230        | 24,00                             | 40        | 17,6 | 0,09 | 0,8   | 0,048 x3 | 0,3 x3   |        |      |
| FCQG50FVEB x2      | RQ100B8V3B  | 50-230        | 23,50                             | 40        | 17,6 | 0,09 | 0,8   | 0,048 x2 | 0,3 x2   |        |      |
| FCQG71FVEB         | REQ71B8W1B  | 50-400        | Maks. 50Hz-440V<br>Min. 50Hz-360V | 6,80      | 16   | 4,8  | 0,065 | 0,6      | 0,106    | 0,20   |      |
| FCQG71FVEB         | RR71B8W1B   | 50-400        |                                   |           |      |      |       |          |          |        | 7,00 |
| FCQG35FVEB x2      | RR71B8W1B   | 50-400        |                                   |           |      |      |       |          |          |        | 7,20 |
| FCQG71FVEB         | RQ71B8W1B   | 50-400        |                                   | 7,00      |      |      |       |          |          |        |      |
| FCQG35FVEB x2      | RQ71B8W1B   | 50-400        |                                   | 7,20      |      |      |       |          |          |        |      |
| FCQG100FVEB        | REQ100B8W1B | 50-400        |                                   | 8,90      |      |      |       |          |          |        |      |
| FCQG100FVEB        | RR100B8W1B  | 50-400        |                                   | 8,90      |      |      |       |          |          |        |      |
| FCQG35FVEB x3      | RR100B8W1B  | 50-400        |                                   | 9,10      |      |      |       |          |          |        |      |
| FCQG50FVEB x2      | RR100B8W1B  | 50-400        |                                   | 8,80      |      |      |       |          |          |        |      |
| FCQG100FVEB        | RQ100B8W1B  | 50-400        |                                   | 8,90      |      |      |       |          |          |        |      |
| FCQG35FVEB x3      | RQ100B8W1B  | 50-400        |                                   | 9,10      |      |      |       |          |          |        |      |
| FCQG50FVEB x2      | RQ100B8W1B  | 50-400        |                                   | 8,80      |      |      |       |          |          |        |      |
| FCQG125FVEB        | REQ125B8W1B | 50-400        |                                   | 12,40     |      |      |       |          |          |        |      |
| FCQG125FVEB        | RR125B8W1B  | 50-400        |                                   | 11,90     |      |      |       |          |          |        |      |
| FCQG50FVEB x3      | RR125B8W1B  | 50-400        |                                   | 11,90     |      |      |       |          |          |        |      |
| FCQG60FVEB x2      | RR125B8W1B  | 50-400        |                                   | 11,90     |      |      |       |          |          |        |      |

##### SEMBOLLER

|     |   |
|-----|---|
| MCA | : Min. Devre Amperi.                    |
| MFA | : Maks. Sigorta Amperi (Nota bakınız 6) |
| RLA | : Nominal Yük Amperi                    |
| OFM | : Dış Fan Motoru.                       |
| IFM | : İç Ünite Fan Motoru.                  |
| FLA | : Tam Yük Amperi.                       |
| KW  | : Fan Motoru Nominal Çıkış              |

##### NOTLAR

- 1 RLA aşağıdaki koşulları esas almaktadır:  
İç sıcaklık: 27°C KT/19,0°C YT  
Dış sıcaklık: 35,0°C KT
- 2 Voltaj aralığı:  
Üniteler, ünite uçlarına sağlanan voltajın yukarıda belirtilen çalışma aralığı sınırları altında veya üstünde  
Yukarıda belirtilen aralık limitleri.
- 3 Fazlar arası maksimum izin verilen voltaj değişimi %2'dir.
- 4 MCA/MFA  
MCA = 1,25 x RLA + tüm FLA, MFA = < 2,25 x RLA + tüm FLA (bir sonraki düşük standart sigorta değeri Min. 16A)
- 5 MCA'nın büyük değerini esas alan tel boyutu seçin.
- 6 Sigorta yerine, devre kesici kullanın.

3D077408B

## 4 Güvenlik aygıtı ayarları

### 4 - 1 Güvenlik Aygıtı Ayarları

#### FCQG-F

| Güvenlik aygıtları           |    | FCQG35FVEB | FCQG50FVEB | FCQG60FVEB | FCQG71FVEB | FCQG100FVEB | FCQG125FVEB | FCQG140FVEB |
|------------------------------|----|------------|------------|------------|------------|-------------|-------------|-------------|
| Sigorta                      |    | 250V 5A    | 250V 5A    | 250V 5A    | ---        | ---         | ---         | ---         |
| Fan motoru termal sigortası  | °C | ---        | ---        | ---        | ---        | ---         | ---         | ---         |
| Fan motoru termal koruyucusu | °C | ---        | ---        | ---        | ---        | ---         | ---         | ---         |
| Drenaj pompası sigortası     | °C | ---        | ---        | ---        | ---        | ---         | ---         | ---         |

3D077129



## 5 Seçenekler

### 5 - 1 Seçenekler

#### FCQG-F

##### OPSİYONLAR

|   | Parça  | Model                   | FCQG35FVEB | FCQG50FVEB | FCQG60FVEB | FCQG71FVEB          | FCQG100FVEB | FCQG125FVEB | FCQG140FVEB |
|---|--|-------------------------|------------|------------|------------|---------------------|-------------|-------------|-------------|
| 1 | Dekorasyon paneli                            | Standart                |            |            |            | BYCQ140D7W1         |             |             |             |
|   |  | Beyaz                   |            |            |            | BYCQ140D7W1W *3     |             |             |             |
|   |  | Kendi kendini temizleme |            |            |            | BYCQ140D7GW1 *5, *6 |             |             |             |
| 2 | uzun ömürlü değiştirilebilir filtre          | Örgüzsüz tip            |            |            |            | KAP551K160          |             |             |             |
| 3 | Taze hava girişi kiti (20% taze hava)        | Hücre tipi              |            |            |            | KDQ55B140 *7        |             |             |             |
| 4 | Hava desajı çıkışı için sızdırmazlık elemanı |                         |            |            |            | KDBHQ55B140 *7      |             |             |             |
| 5 | Sensör kiti                                  |                         |            |            |            | BRYQ140A7           |             |             |             |

##### KONTROL SİSTEMİ

|     | Parça  | Model   | FCQG35FVEB | FCQG50FVEB | FCQG60FVEB | FCQG71FVEB          | FCQG100FVEB | FCQG125FVEB | FCQG140FVEB |
|-----|--|---------|------------|------------|------------|---------------------|-------------|-------------|-------------|
| 1   | Uzaktan kumanda                                | Uzaktan |            |            |            | BRC7FA532F *7       |             |             |             |
|     |  | H/P     |            |            |            | BRC1D528 *4         |             |             |             |
|     |  | Kablolu |            |            |            | BRC1E51A *4         |             |             |             |
|     |  |         |            |            |            | BRC1E52A / BRC1E52B |             |             |             |
| 2-1 | Elektrikli uygulamalar için kablo adaptörü (1) |         |            |            |            | KRP1BA57 *2 *7      |             |             |             |
| 2-2 | Elektrikli uygulamalar için kablo adaptörü (2) |         |            |            |            | KRP4AA53 *2 *7      |             |             |             |
| 2-3 | Kablo adaptörü (saat ölçer)                    |         |            |            |            | EKR1C11 *2 *7       |             |             |             |
| 3   | Uzak sensör                                    |         |            |            |            | KRC501-4B           |             |             |             |
| 4   | Adaptör PCB için montaj kutusu                 |         |            |            |            | KRP1H98 *7          |             |             |             |
| 5   | Merkezi kumanda                                |         |            |            |            | DCS302CA51          |             |             |             |
| 6   | Birleşik ON/OFF kumanda                        |         |            |            |            | DCS301BA51          |             |             |             |
| 7   | Topraklama terminali elektrik kutusu (2 blok)  |         |            |            |            | KJB212AA            |             |             |             |
| 8   | Topraklama terminali elektrik kutusu (3 blok)  |         |            |            |            | KJB311AA            |             |             |             |
| 9   | Program zamanlayıcısı                          |         |            |            |            | DST301BA51          |             |             |             |
| 10  | Uzaktan Aç/Kapat                               |         |            |            |            | EKROR02             |             |             |             |

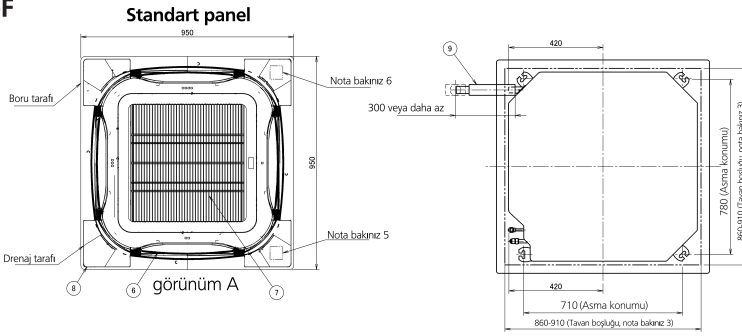
- \*1 Tüm seçenekler kit olarak temin edilir.  
 \*2 Bu adaptörler için montaj kutusu gerekir.  
 \*3 BYCQ140D7W1W, beyaz yalıtımlara sahiptir.  
 \*4 Beyaz yalıtımlarda kir oluşumunun daha kolay fark edilebildiğine ve bu nedenle BYCQ140D7W1W dekoratif panelin yüksek oranda toza maruz kalan ortamlarda kullanılmamasının tavsiye edildiğine dikkat edin.  
 \*5 İşlevler sınırlandırılmıştır önerilmez.  
 \*6 BYCQ140D7GW1 modelinin kumanda edilebilmesi için, BRC1E\* kumanda gereklidir.  
 \*7 BYCQ140D7GW1 modeli Mini-VRV, Multi ve Split Non-Inverter Dış üniteleri ile uyumlu değildir.  
 \*8 Bu seçenek, BYCQ140D7GW1 içeren kombinasyonlar için geçerli değildir.

3D077128

## 6 Boyut çizimleri

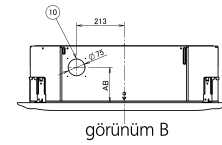
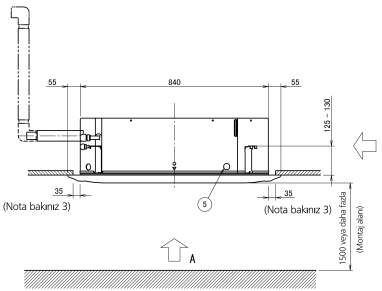
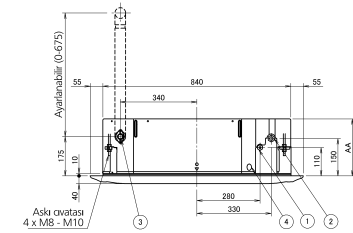
### 6 - 1 Boyut Çizimleri

#### FCQG-F



- 1 Sıvı borusu bağlantısı
- 2 Gaz borusu bağlantısı
- 3 Drenaj borusu bağlantısı
- 4 Güç beslemesi giriş deliği
- 5 İletim kablosu giriş deliği
- 6 Hava deşarj açıklığı
- 7 Hava emiş izgarası
- 8 Köşe dekorasyon kapağı
- 9 Tahliye hortumu
- 10 Kilitleme deliği

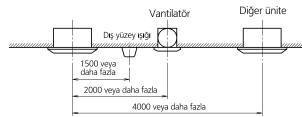
| AA  | AB  | Model           |
|-----|-----|-----------------|
| 204 | 140 | FCQG35-71P/EB   |
| 246 | 180 | FCQG100-140P/EB |



#### Notlar:

1. Etiketlerin yerleri:  
- Ünite gövdesi: kontrol kutusu kapağında.  
- Dekoratif panel: köşe kapağının altında, boru tarafındaki panel kasası üzerinde.
2. Opsiyonel bir aksesuar monte ederken montaj çizimlerine bakın.  
- Taze hava giriş kiti için, bir kontrol portu gereklidir.
3. Tavan ile kaset arasındaki boşluğun 35mm'yi geçmediğinden emin olun. MAKES tavan açıklığı: 910mm.
4. Tavanda 30°C ve %80 nispi nem değerlerinin aşılması veya tavana taze hava gelmesi durumunda, ilave bir yalıtım (polietilen köpük, kalınlık 10 mm ve üzeri) gereklidir.
5. Bir sensör kiti kullanılıyorsa, bu konumda bir sensör bulunacaktır; daha ayrıntılı bilgi için sensör kiti çizimine bakın.
6. Bir sensör kiti kullanılıyorsa, bu konumda bir alıcı bulunacaktır; daha ayrıntılı bilgi için uzaktan kumanda çizimine bakın.

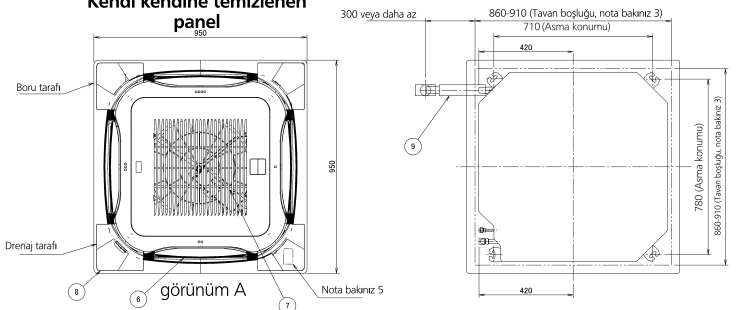
5. Lütfen, şekilde gösterilen mesafeleri dikkate alın.



3D077130A

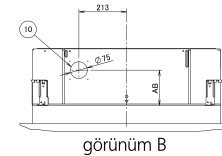
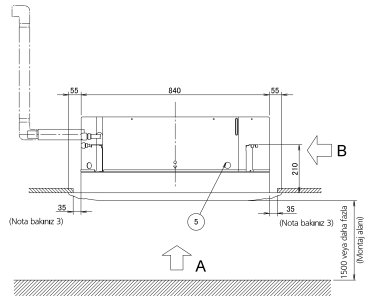
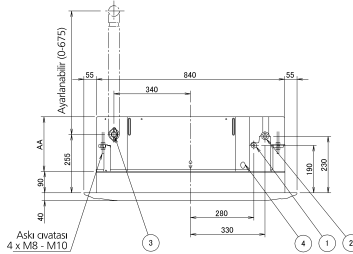
#### FCQG-F

#### Kendi kendine temizlenen panel

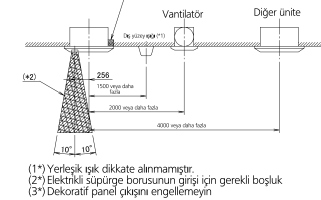


| AA  | AB  | Model           |
|-----|-----|-----------------|
| 204 | 140 | FCQG35-71P/EB   |
| 246 | 180 | FCQG100-140P/EB |

- 1 Sıvı borusu bağlantısı
- 2 Gaz borusu bağlantısı
- 3 Drenaj borusu bağlantısı
- 4 Güç beslemesi giriş deliği
- 5 İletim kablosu giriş deliği
- 6 Hava deşarj açıklığı
- 7 Hava emiş izgarası
- 8 Köşe dekorasyon kapağı
- 9 Tahliye hortumu
- 10 Kilitleme deliği



6. Aşağıdaki şekilde gösterilen mesafeleri göz önünde bulundurun.

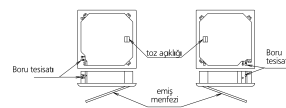


- (1\*) Yerleşik tıpk dikkate alınmıştır.  
(2\*) Elektrikli süpürge borusunu girişi için gerekli boşluk  
(3\*) Dekoratif panel çıkışı engellemeyin

#### Notlar:

1. Etiketlerin yerleri:  
- Ünite gövdesi: kontrol kutusu kapağında.  
- Dekoratif panel: köşe kapağının altında, boru tarafındaki panel kasası üzerinde.
2. Opsiyonel bir aksesuar monte ederken montaj çizimlerine bakın.  
- Taze hava giriş kiti için, bir kontrol portu gereklidir.
3. Tavan ile kaset arasındaki boşluğun 35mm'yi geçmediğinden emin olun. MAKES tavan açıklığı: 910mm.
4. Tavanda 30°C ve %80 nispi nem değerlerinin aşılması veya tavana taze hava gelmesi durumunda, ilave bir yalıtım (polietilen köpük, kalınlık 10 mm ve üzeri) gereklidir.
5. Bir sensör kiti kullanılıyorsa, bu konumda bir sensör bulunacaktır; daha ayrıntılı bilgi için sensör kiti çizimine bakın.

5. Montaj yönü



3D077131A

## 6 Boyut çizimleri

### 6 - 2 Aksesuarlar ile birlikte Boyut Çizimleri

**FCQG-F**

**Uzaktan kumanda boyutları**

**Uzaktan kumanda yuvası Montaj prosedürü**  
(Duvara montaj)

**Alıcı detayı**

**Boru bağlantısı tarafı**

**Drenaj bağlantısı tarafı**

**Alıcı**

**Dekorasyon paneli**

| Sensör kiti | Dekorasyon paneli |
|-------------|-------------------|
| BRC7FA532F  | BYCQ140D7W1(W)    |

3D077410

**FCQG-F**

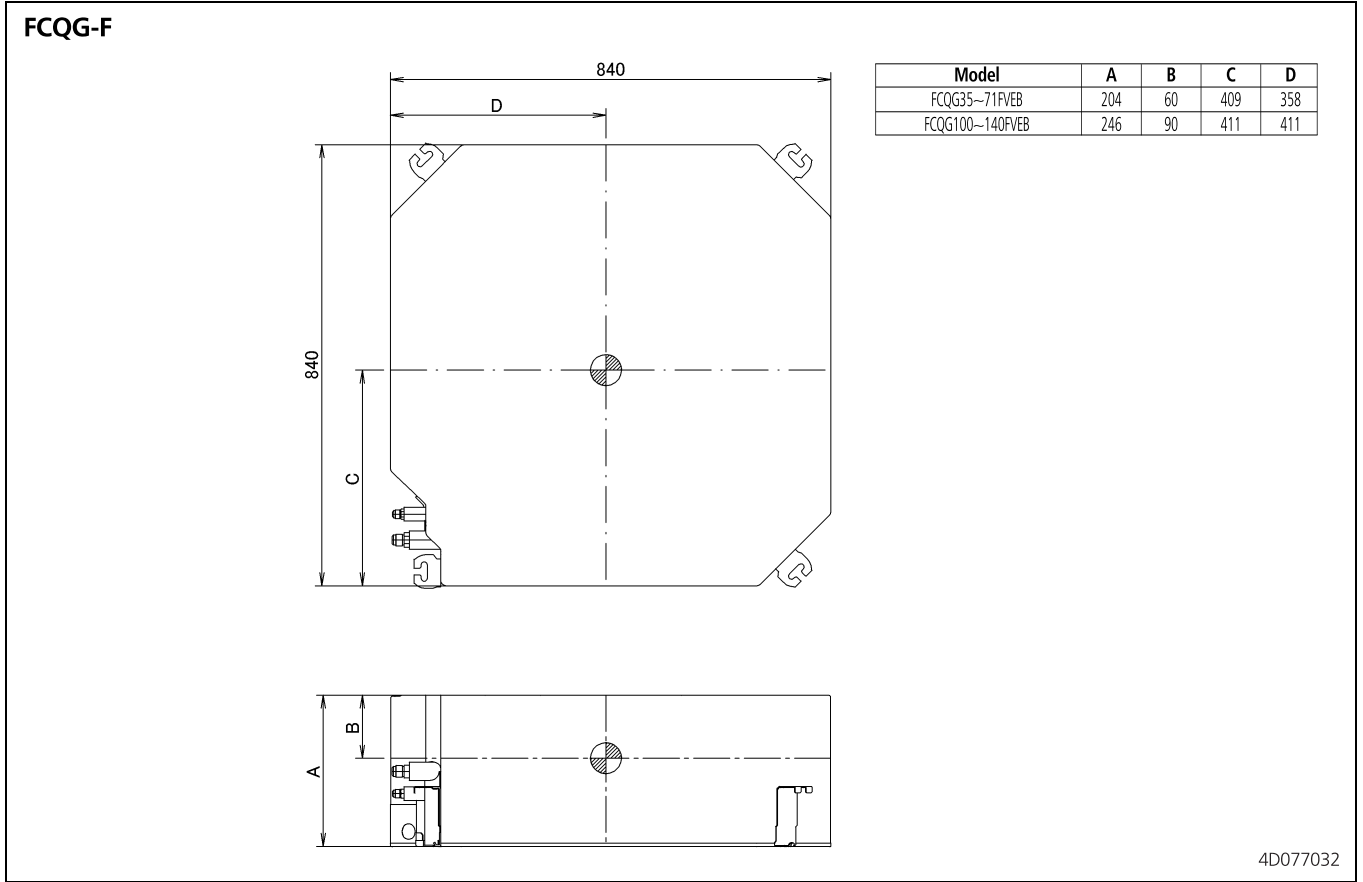
**Sensör kiti montaj prosedürü**

| Sensör kiti | Dekorasyon paneli              |
|-------------|--------------------------------|
| BRYQ140A7   | BYCQ140D7W1(W)<br>BYCQ140D7GW1 |

4D077409

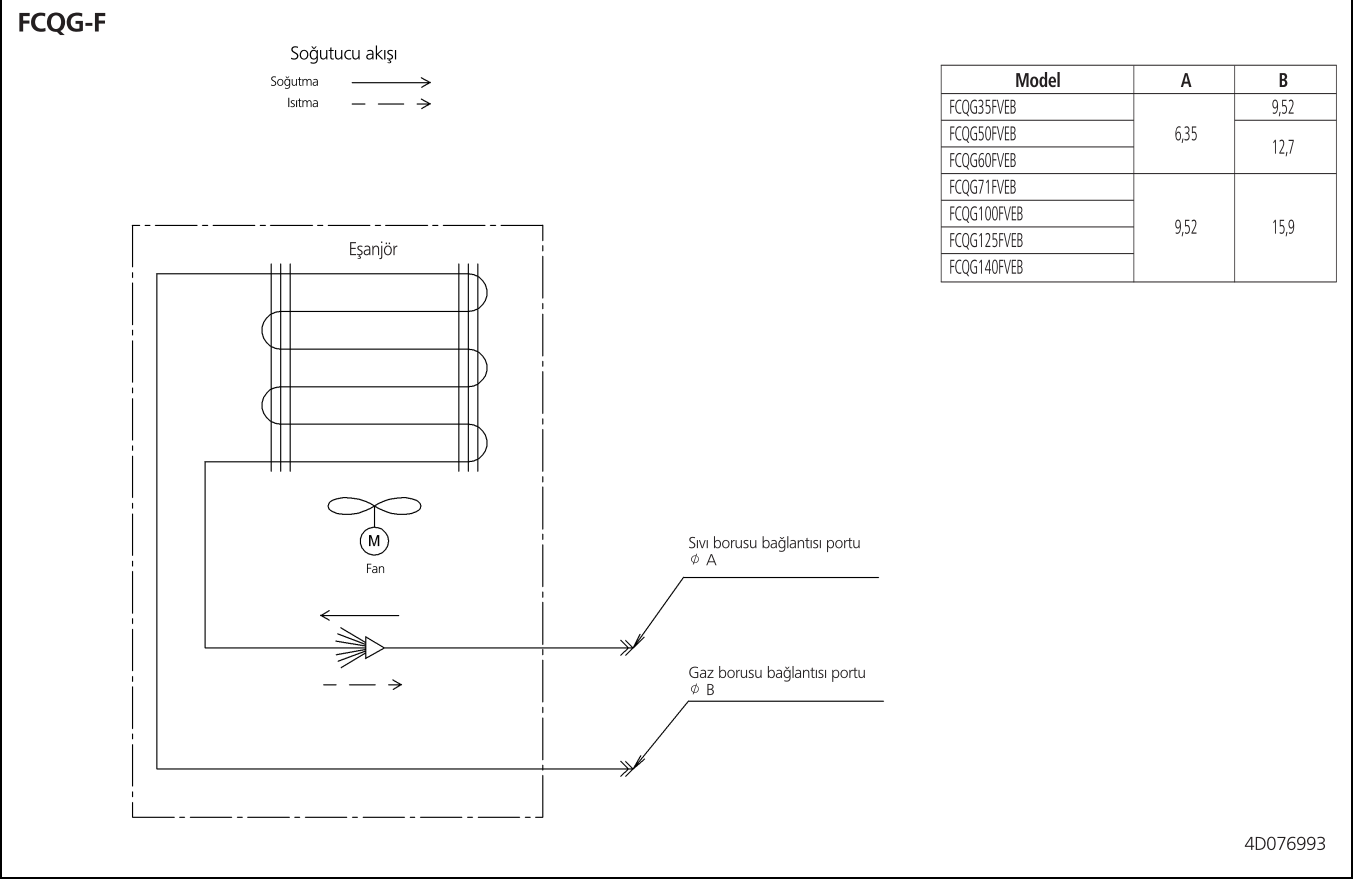
## 7 Ağırlık merkezi

### 7 - 1 Ağırlık Merkezi



## 8 Tesisat diyagramları

### 8 - 1 Tesisat Şemaları

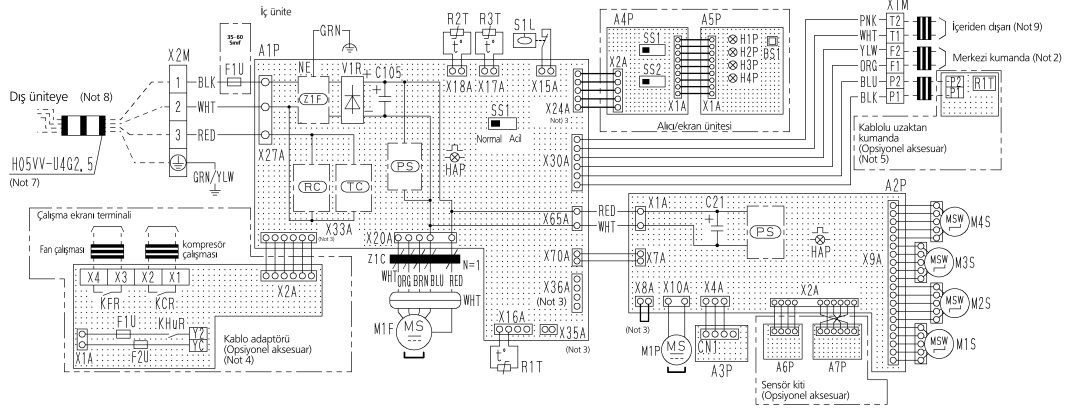


## 9 Kablo diyagramları

### 9 - 1 Kablo Diyagramları - Monofaze

#### FCQG-F

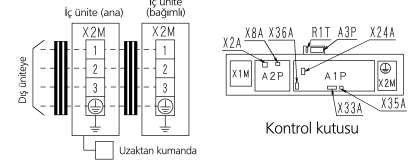
| İç ünite  |   |
|---|---|
| A1P   | Baskı devre karta                       |
| A2P   | Baskı devre karta                       |
| A3P   | Baskı devre karta                       |
|   | (Nem sensörlü ünite)                    |
| C21   | Kondansatör                             |
| C105  | Kondansatör                             |
| F1U   | Sigorta (0,5A, 250V)                    |
| HAP   | Bak sacan diyot (sensör montajı yeşil)  |
| M1F   | Motor (ç fan)                           |
| M1P   | Motor (örne pompa)                      |
| M1S-M4S   | Motor (paralel kanat)                   |
| R1T   | Termistör (hava)                        |
| R2-R3T  | Termistör (bobin)                       |
| S1L   | Semandaklı kontak                       |
| SS1   | Seçim saleni (açık durum)               |
| V1R   | Diyei köprüsü                           |
| X1M   | Klemens bloğu                           |
| X2M   | Klemens bloğu                           |
| Z1C   | Fenti çubuk (Paraset spliceri 1ftre)    |
| Ø1P   | Paraset spliceri 1ftre                  |
| Ø2S   | Gör. beklemesi devresi                  |
| RC  | Sinyal akı devresi                      |
| TC  | Sinyal verici devresi                   |
| Kablolu uzaktan kumanda                         |   |
| R1T   | Termistör (hava)                        |
| Alıcı/ekran ünitesi (Uzaktan kumandaya takılır) |   |
| A4P   | Baskı devre karta                       |
| A5P   | Baskı devre karta                       |
| B51   | Düğüme (açık/kapalı)                    |
| H1P   | Bak sacan diyot (açık/termal)           |
| H2P   | Bak sacan diyot (zamandaklı-yeşil)      |
| H3P   | Bak sacan diyot (1ftre saceti-kırmızı)  |
| H4P   | Bak sacan diyot (defrost-turuncu)       |
| SS1   | Seçim saleni (araba başlı)              |
| SS2   | Seçim anahtarı (kablolu adres ayıklama) |
| Kablo adaptörü                                  |   |
| F1U   | Sigorta (0,5A, 250V)                    |
| F2U   | Sigorta (0,5A, 250V)                    |
| KCR   | Mıyveçik rıbe                           |
| KFR   | Mıyveçik rıbe                           |
| KHR   | Mıyveçik rıbe (H)                       |
| Opsiyonel parça konektörü                       |   |
| X2A   | Konektör (sensör kiti)                  |
| X8A   | Konektör (kend kendine temidenen panel) |
| X24A  | Konektör (uzaktan kumanda)              |
| X33A  | Konektör (kablo adaptörü)               |
| X35A  | Konektör (grup kontrol adaptörü)        |
| X36A  | Konektör (kend kendine temidenen panel) |



#### Notlar

- □ □ □ : Klemens bloğu, □ □ □ □ : Konektör, -III- : Saha kabloları
- Merkezi uzaktan kumanda kullanıldığında, montaj kılavuzuna uygun olarak üniteye bağlayın.
- Opsiyonel aksesuarlar kullanıldığında X2A, X8A, X33A, X35A, X36A takılır. Kendi kendine temizlenen panel kullanılıyorsa, bu panelin kablo şemasına bakın.
- İç ünitenin terminal bloğuna (X2M) doğrudan bağlantı için adaptörü gücünü bağlayın.
- Ana/alt değişimi durumunda, uzaktan kumandayla verilen montaj kılavuzuna bakın.
- Semboller şu şekildedir: RED:Kırmızı BLK:Siyah WHT:Beyaz YLW:Sarı GRN:Yeşil ÖRG:Turuncu BRN:Kahverengi PNK:Pembe GRY:Gri BLU:Mavi.
- Sadece korunan borular durumunda gösterir, koruma olmaması durumunda HO7RN-F kullanılır.
- Ayrıntılı bilgi için, dış üniteye yapılandırılan kablo çizimine bakın.
- Giriş kablolarının dışarıdan bağlanması durumunda uzaktan kumanda ile cebri KAPAMA veya AÇMA/KAPAMA kontrol işlemi seçilebilir. Daha fazla bilgi için montaj kılavuzuna bakın.

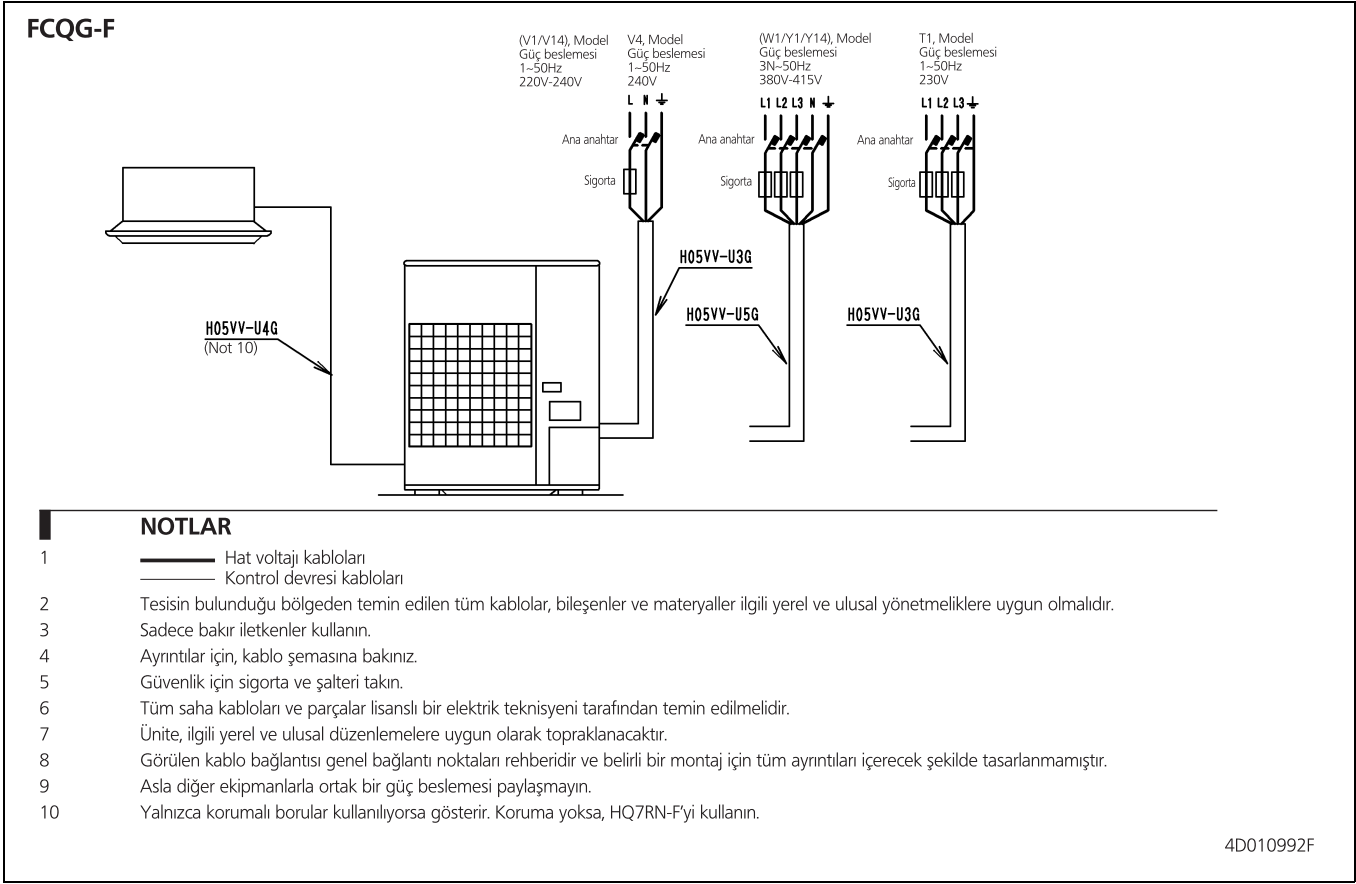
#### Ezamanlı çalışma sistemi durumunda



3D074344

## 10 Harici bağlantı diyagramları

### 10 - 1 Harici Bağlantı Diyagramları

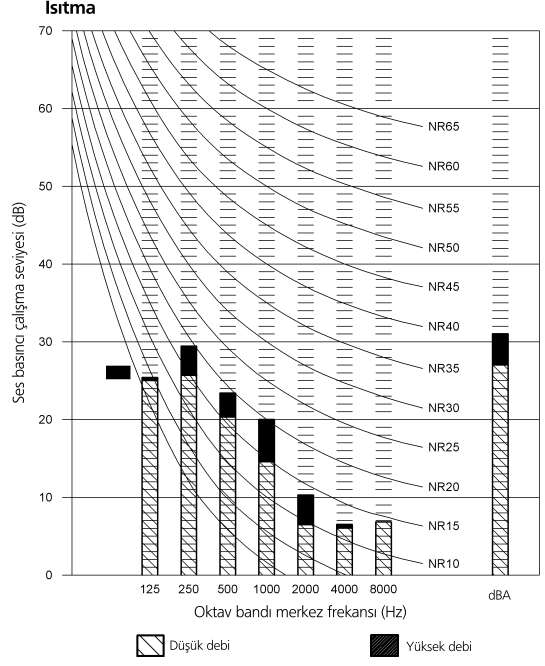
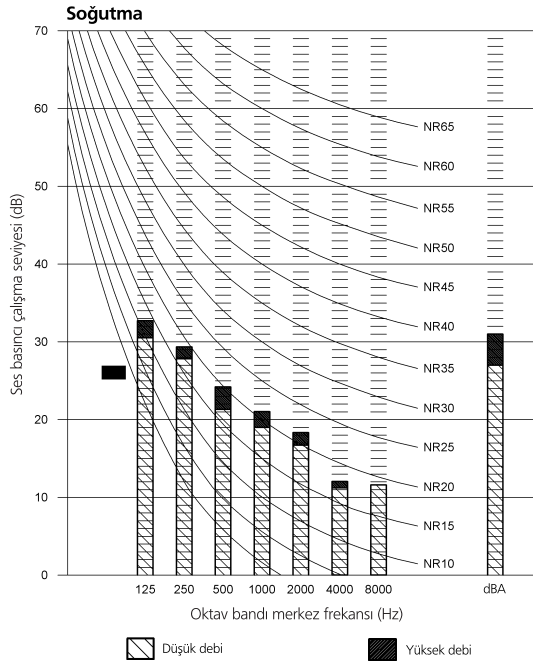


# 11 Ses verileri

## 11 - 1 Ses Basıncı Aralığı

11

### FCQG35-50F



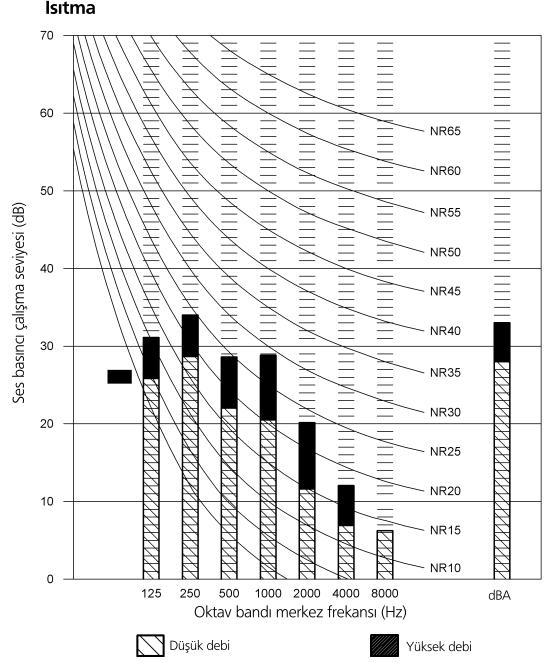
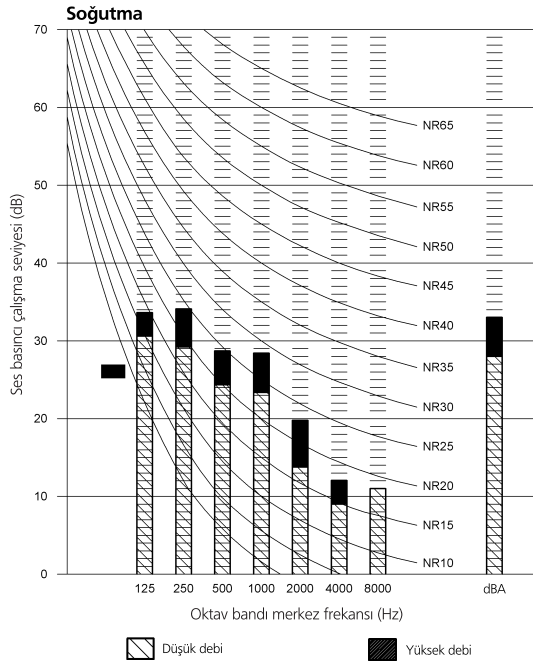
#### NOTLAR

- 1 Veriler serbest saha koşulunda geçerlidir.
- 2 Veriler normal çalışma koşullarında geçerlidir.
- 3 dBA = A-ağırlıklı ses basıncı seviyesi (IEC'ye uygun A ölçeği).
- 4 Referans akustik basınç 0dB = 20µPa.
- 5 FCQG35FVEB ve FCQG50FVEB'nin soğutma/ısıtma modundaki eğrisi.
- 6 Ses gücü seviyesi:

|             |
|-------------|
| Yüksek debi |
| 49 dB       |

3D077504

### FCQG60-71F



#### NOTLAR

- 1 Veriler serbest saha koşulunda geçerlidir.
- 2 Veriler normal çalışma koşullarında geçerlidir.
- 3 dBA = A-ağırlıklı ses basıncı seviyesi (IEC'ye uygun A ölçeği).
- 4 Referans akustik basınç 0dB = 20µPa.
- 5 FCQG60FVEB ve FCQG71FVEB'nin soğutma/ısıtma modundaki eğrisi.
- 6 Ses gücü seviyesi:

|             |
|-------------|
| Yüksek debi |
| 51 dB       |

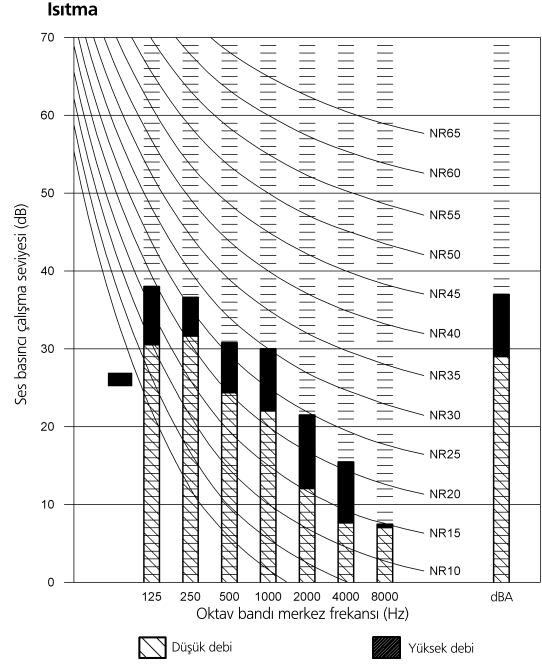
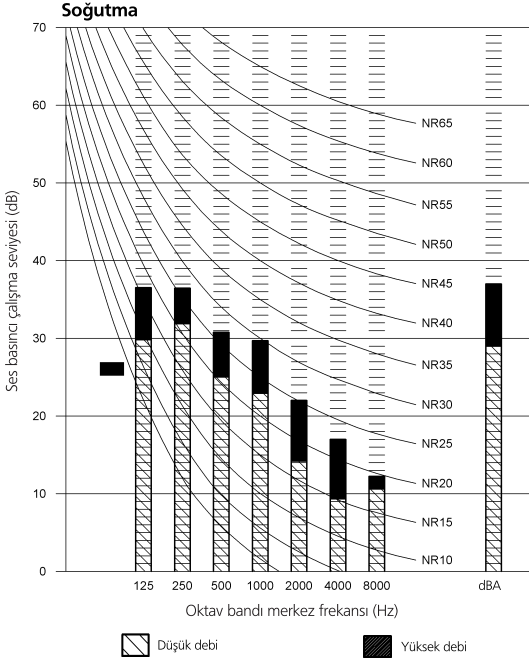
3D077505



# 11 Ses verileri

## 11 - 1 Ses Basıncı Aralığı

### FCQG100F



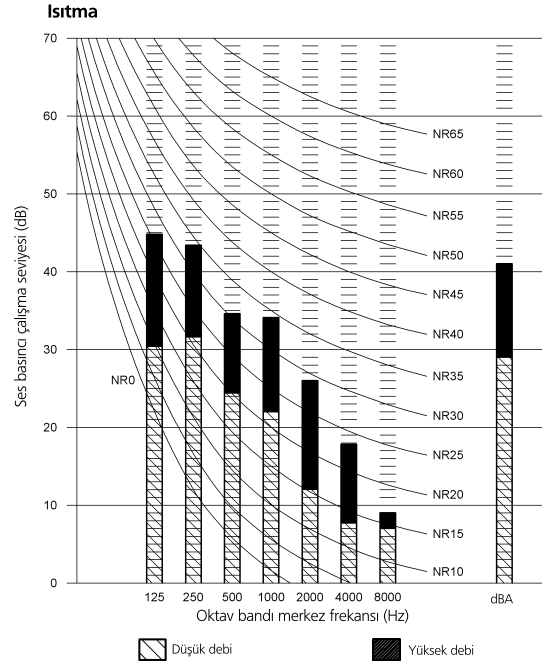
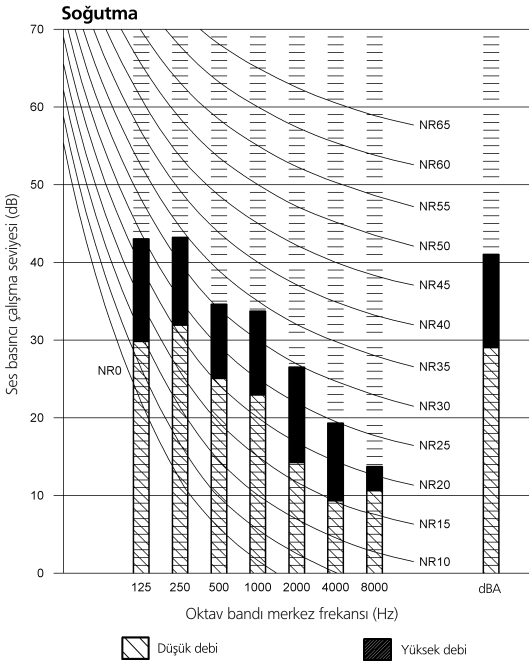
#### NOTLAR

- 1 Veriler serbest saha koşulunda geçerlidir.
- 2 Veriler normal çalışma koşullarında geçerlidir.
- 3 dBA = A-ağırlıklı ses basıncı seviyesi (IEC'ye uygun A ölçeği).
- 4 Referans akustik basınç  $0dB = 20\mu Pa$ .
- 5 FCQG100FVFB'nin soğutma/ısıtma modundaki eğrisi.
- 6 Ses gücü seviyesi:

|             |
|-------------|
| Yüksek debi |
| 54 dB       |

3D077506

### FCQG125-140F



#### NOTLAR

- 1 Veriler serbest saha koşulunda geçerlidir.
- 2 Veriler normal çalışma koşullarında geçerlidir.
- 3 dBA = A-ağırlıklı ses basıncı seviyesi (IEC'ye uygun A ölçeği).
- 4 Referans akustik basınç  $0dB = 20\mu Pa$ .
- 5 FCQG125FVFB ve FCQG140FVFB'nin soğutma/ısıtma modundaki eğrisi.
- 6 Ses gücü seviyesi:

|             |
|-------------|
| Yüksek debi |
| 58 dB       |

3D077531

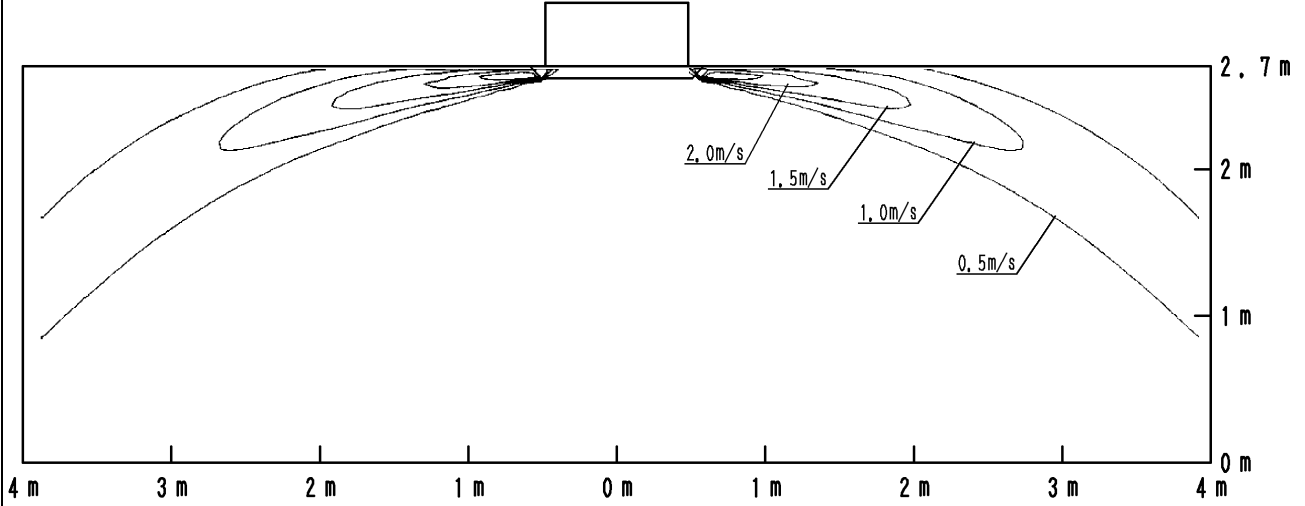
## 12 Hava akış modelleri

### 12 - 1 Hava Akış Modeli - Soğutma

FCQG35F

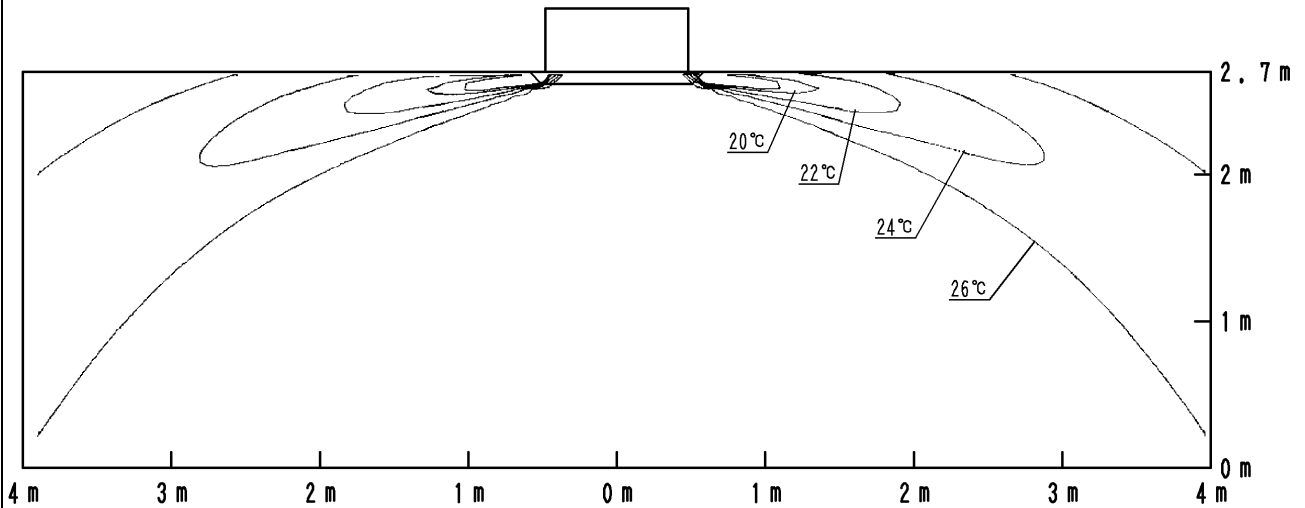
Soğutma havası hız dağılımı

Dairesel hava üfleme, hava üfleme yönü: yatay



Soğutma havası sıcaklık dağılımı

Dairesel hava üfleme, hava üfleme yönü: yatay



4D077053A

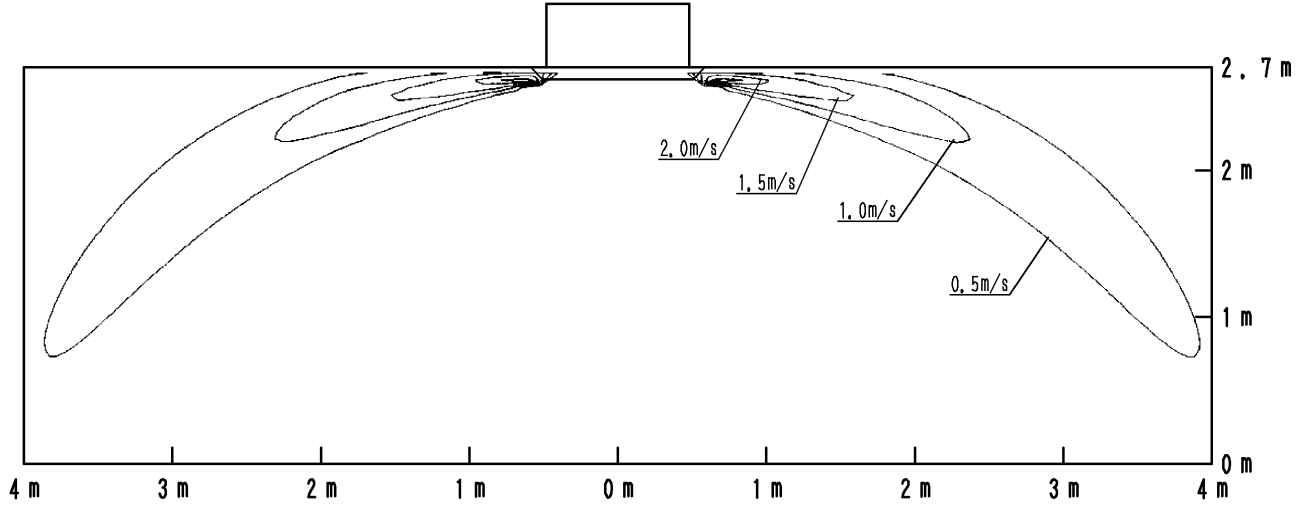
## 12 Hava akış modelleri

### 12 - 1 Hava Akış Modeli - Soğutma

FCQG50F

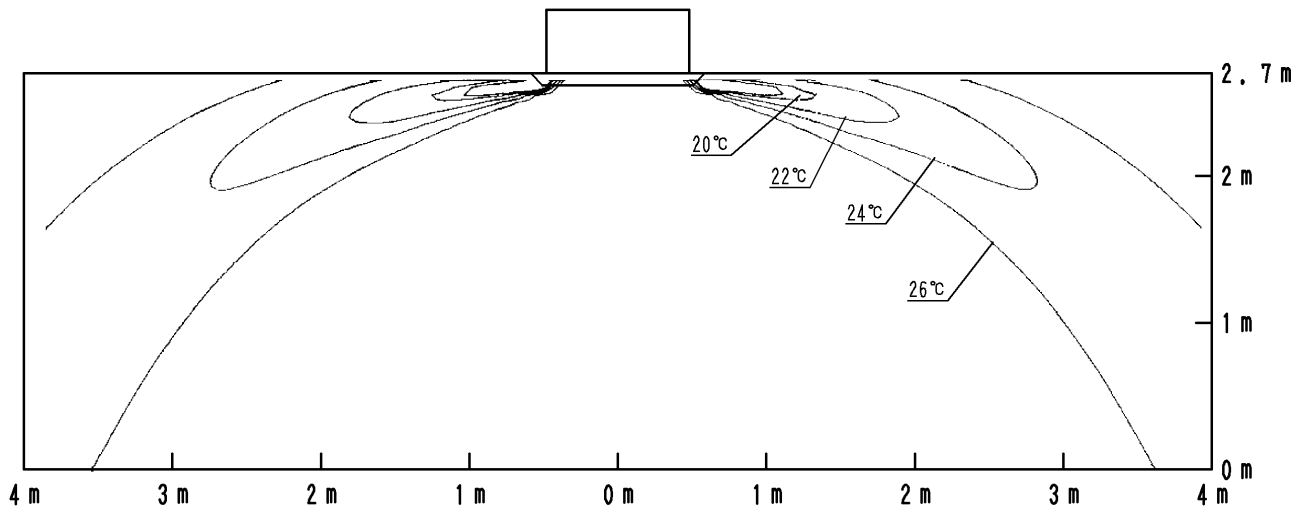
Soğutma havası hız dağılımı

Dairesel hava üfleme, hava üfleme yönü: yatay



Soğutma havası sıcaklık dağılımı

Dairesel hava üfleme, hava üfleme yönü: yatay



4D077054

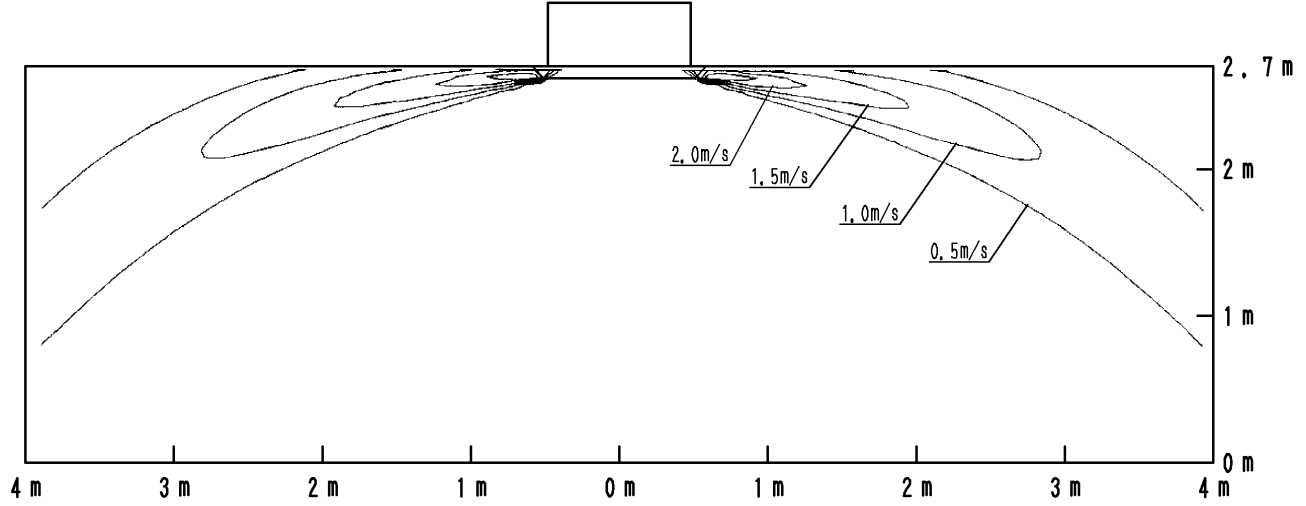
## 12 Hava akış modelleri

### 12 - 1 Hava Akış Modeli - Soğutma

FCQG60F

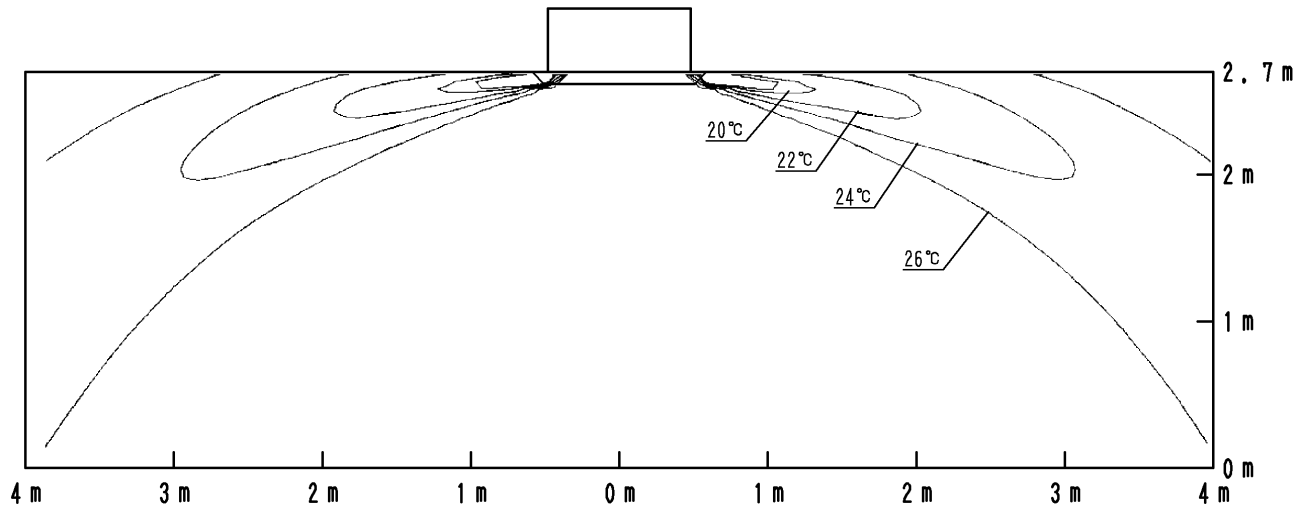
Soğutma havası hız dağılımı

Dairesel hava üfleme, hava üfleme yönü: yatay



Soğutma havası sıcaklık dağılımı

Dairesel hava üfleme, hava üfleme yönü: yatay



4D077055A

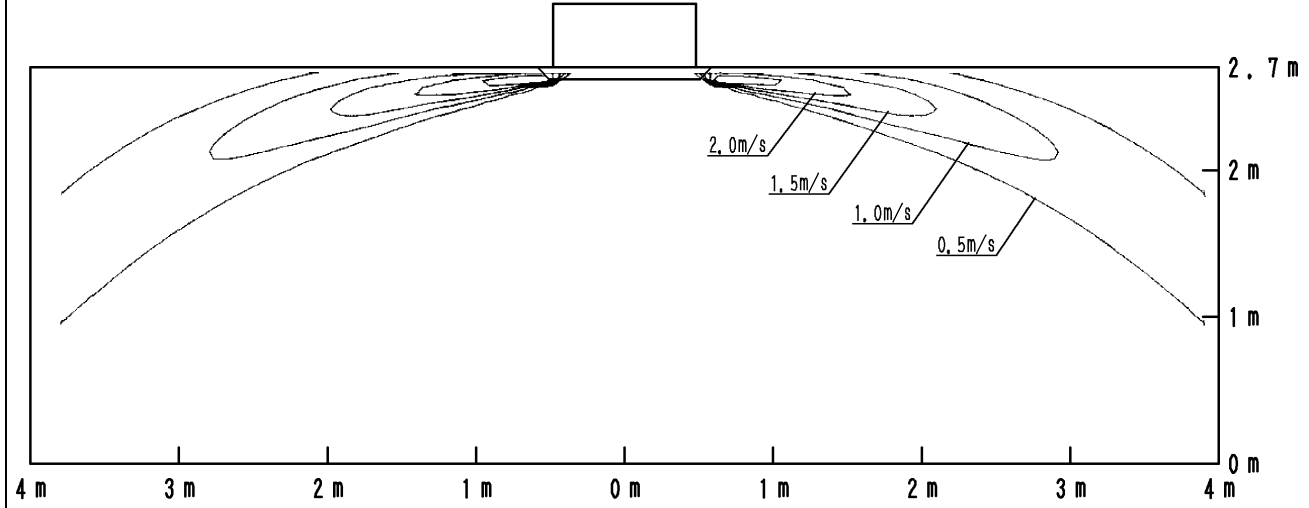
## 12 Hava akış modelleri

### 12 - 1 Hava Akış Modeli - Soğutma

FCQG71F

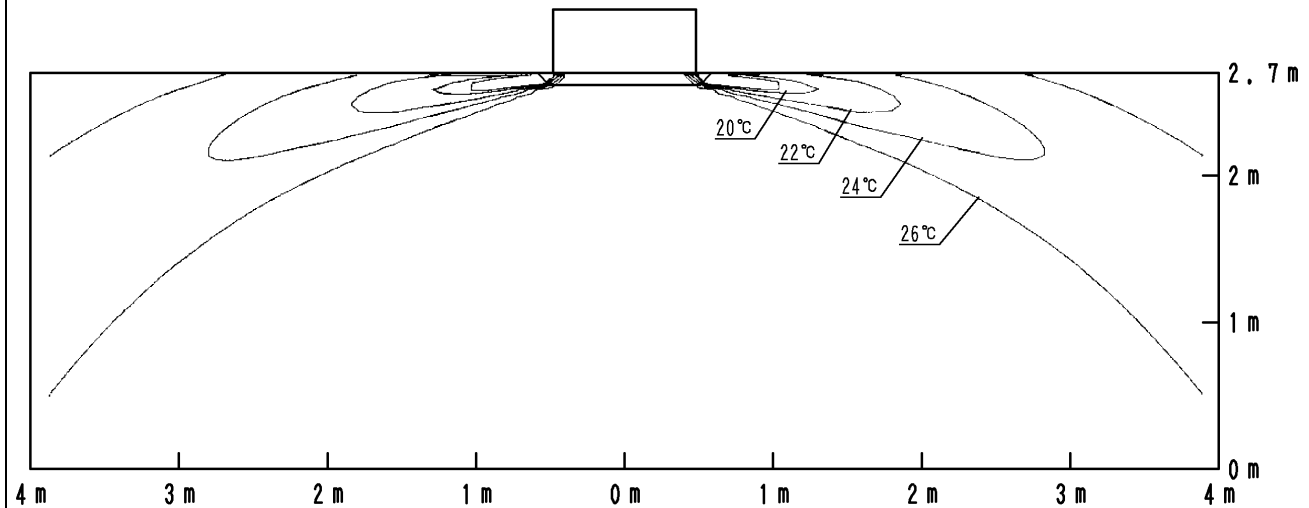
Soğutma havası hız dağılımı

Dairesel hava üfleme, hava üfleme yönü: yatay



Soğutma havası sıcaklık dağılımı

Dairesel hava üfleme, hava üfleme yönü: yatay



4D077056A

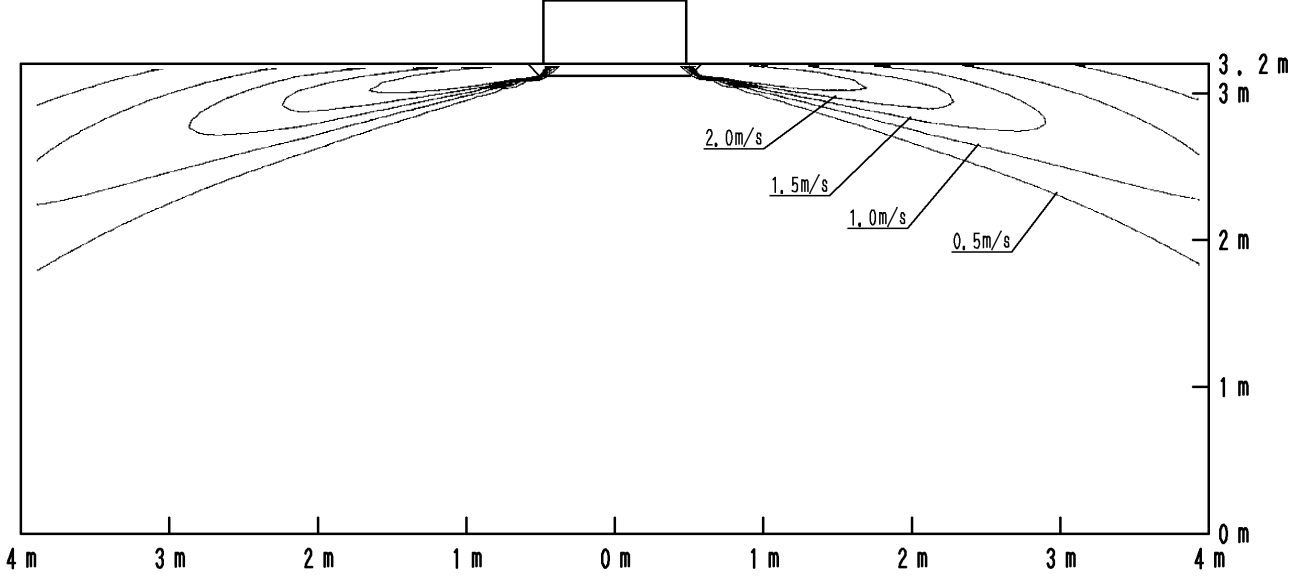
## 12 Hava akış modelleri

### 12 - 1 Hava Akış Modeli - Soğutma

FCQG100F

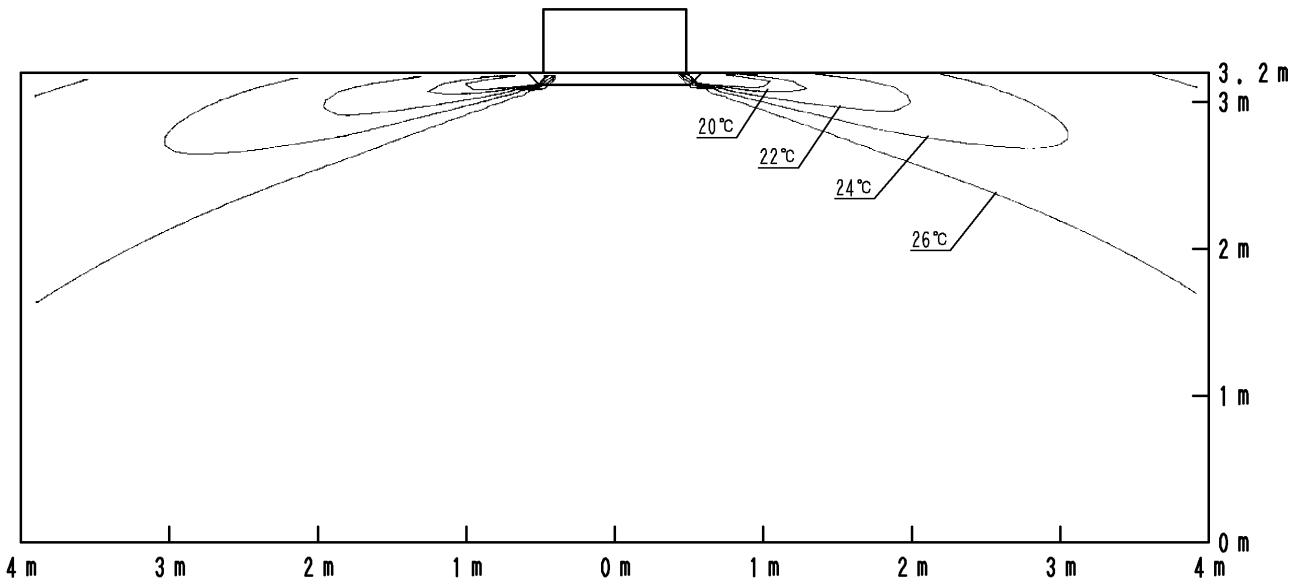
Soğutma havası hız dağılımı

Dairesel hava üfleme, hava üfleme yönü: yatay



Soğutma havası sıcaklık dağılımı

Dairesel hava üfleme, hava üfleme yönü: yatay



4D077057A

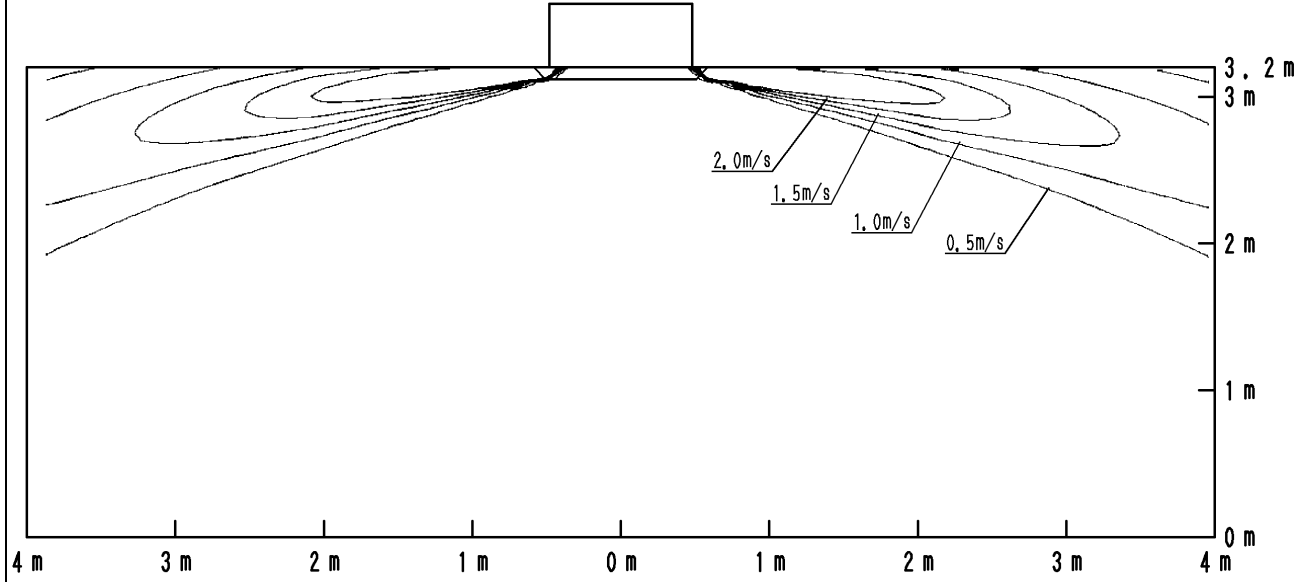
## 12 Hava akış modelleri

### 12 - 1 Hava Akış Modeli - Soğutma

FCQG125F

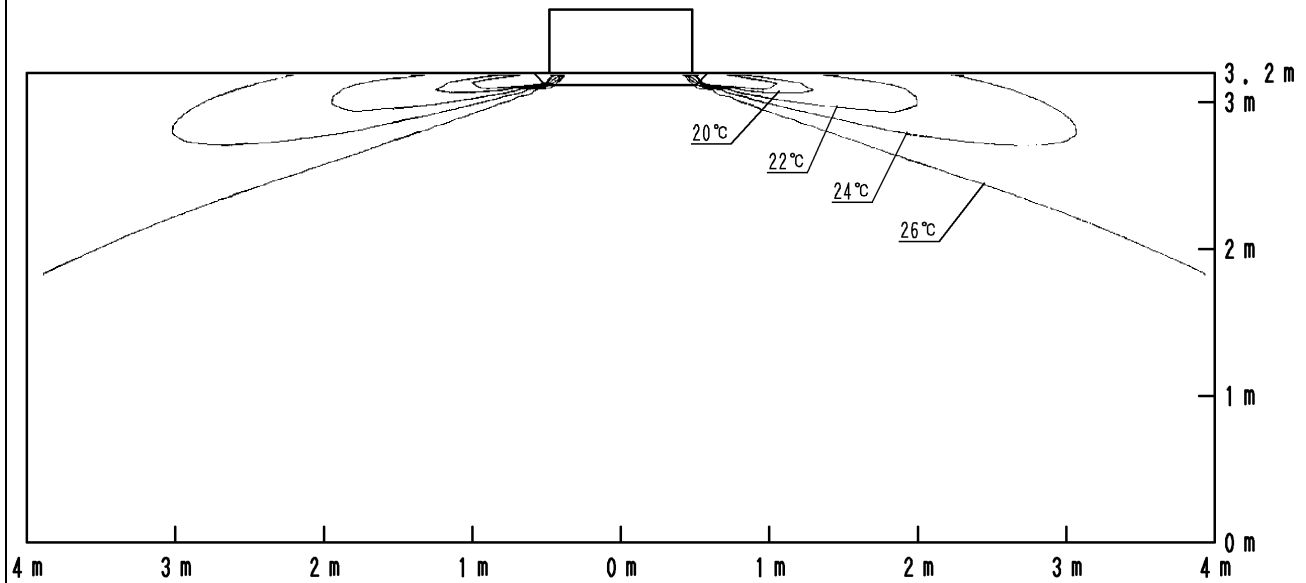
Soğutma havası hız dağılımı

Dairesel hava üfleme, hava üfleme yönü: yatay



Soğutma havası sıcaklık dağılımı

Dairesel hava üfleme, hava üfleme yönü: yatay



4D077058A

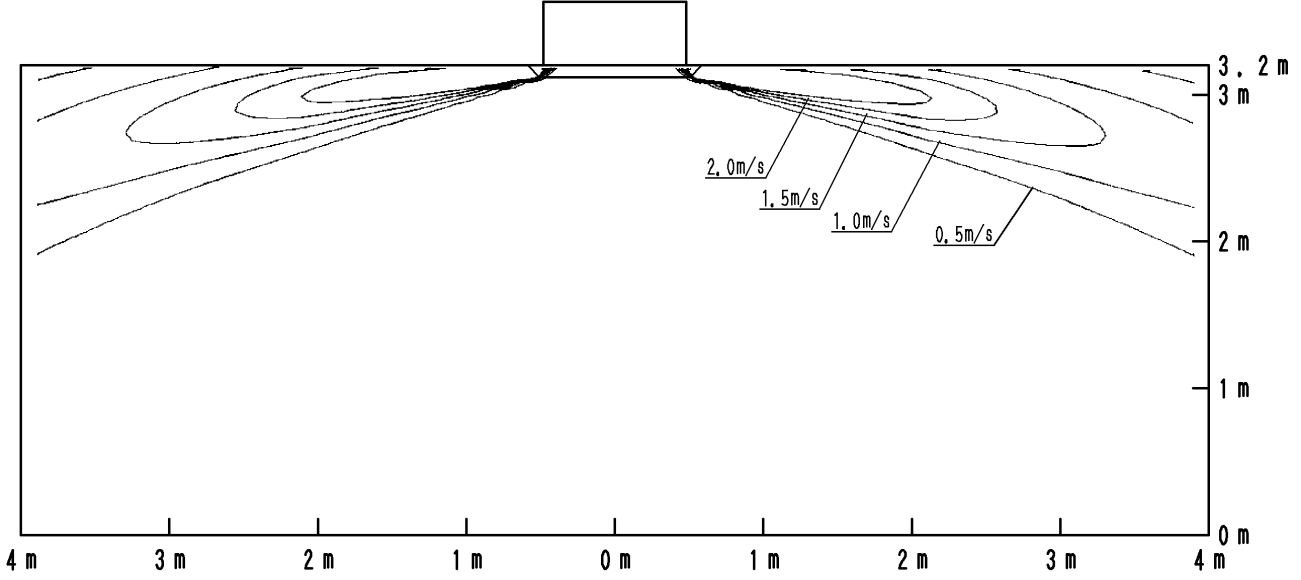
## 12 Hava akış modelleri

### 12 - 1 Hava Akış Modeli - Soğutma

FCQG140F

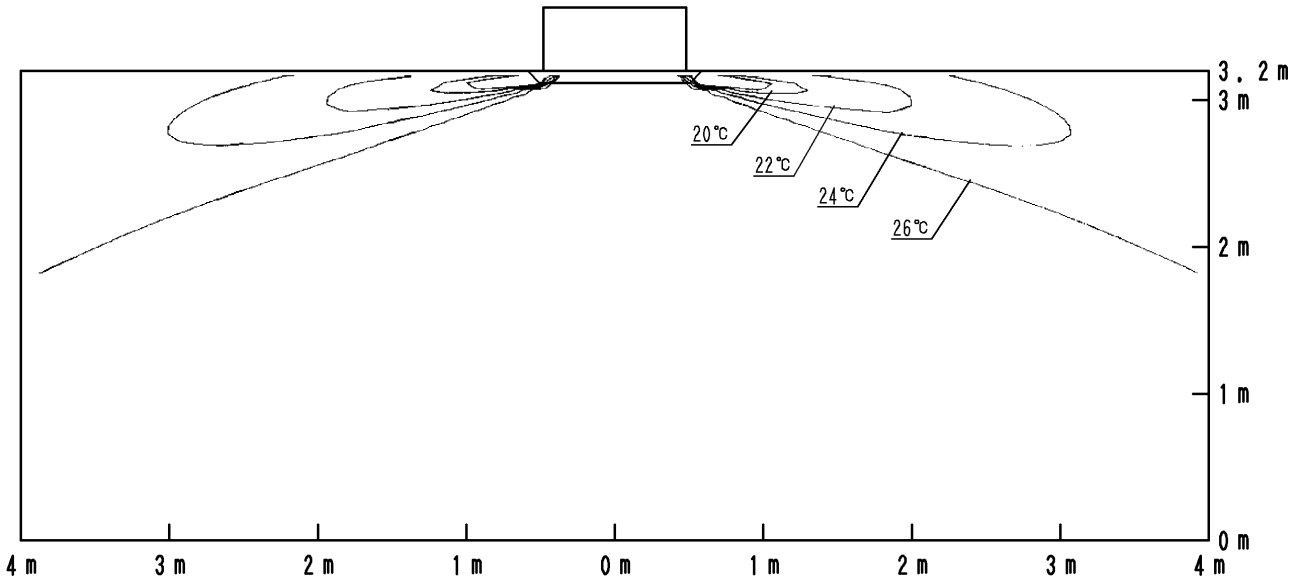
Soğutma havası hız dağılımı

Dairesel hava üfleme, hava üfleme yönü: yatay



Soğutma havası sıcaklık dağılımı

Dairesel hava üfleme, hava üfleme yönü: yatay



4D077059



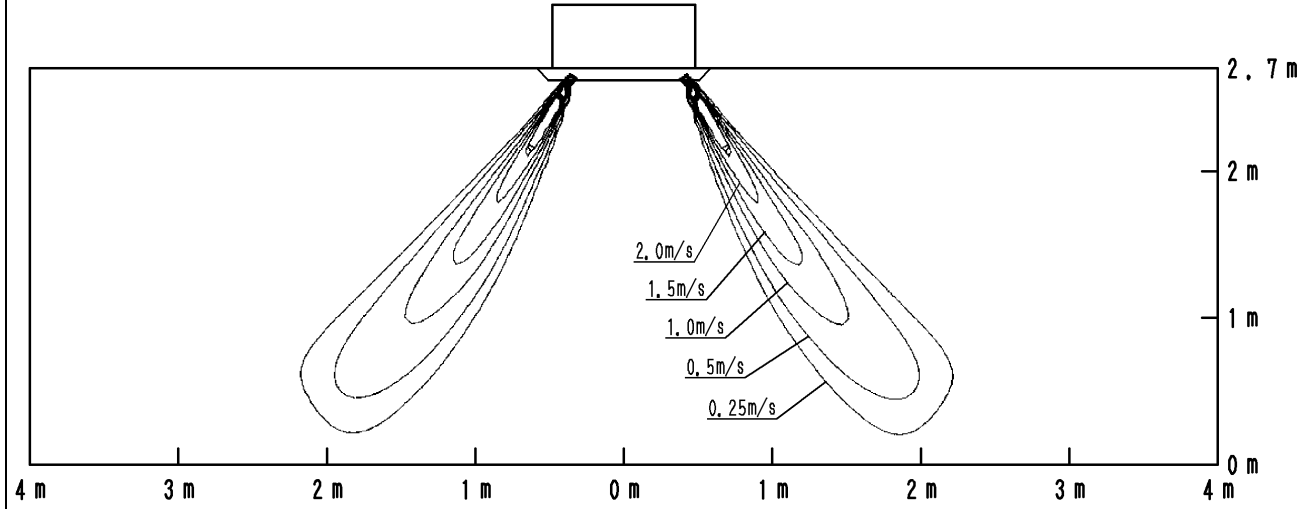
## 12 Hava akış modelleri

### 12 - 2 Hava Akış Modeli - Isıtma

FCQG35F

Isıtma havası hız dağılımı

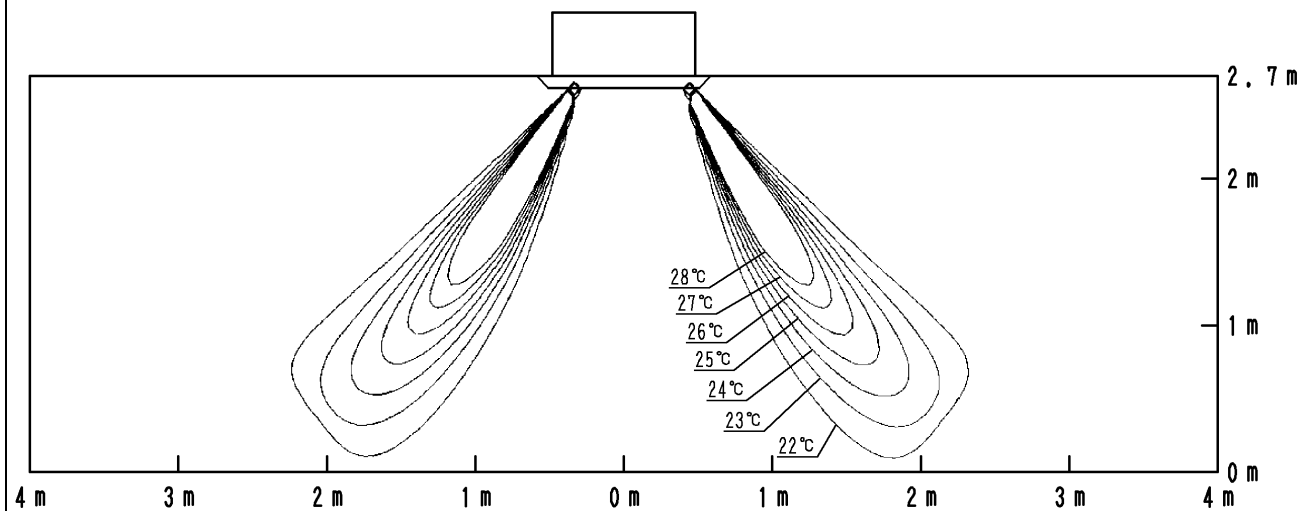
Dairesel hava üfleme, hava üfleme yönü: yatay



12

Isıtma hava sıcaklığı dağılımı

Dairesel hava üfleme, hava üfleme yönü: yatay



4D077042A

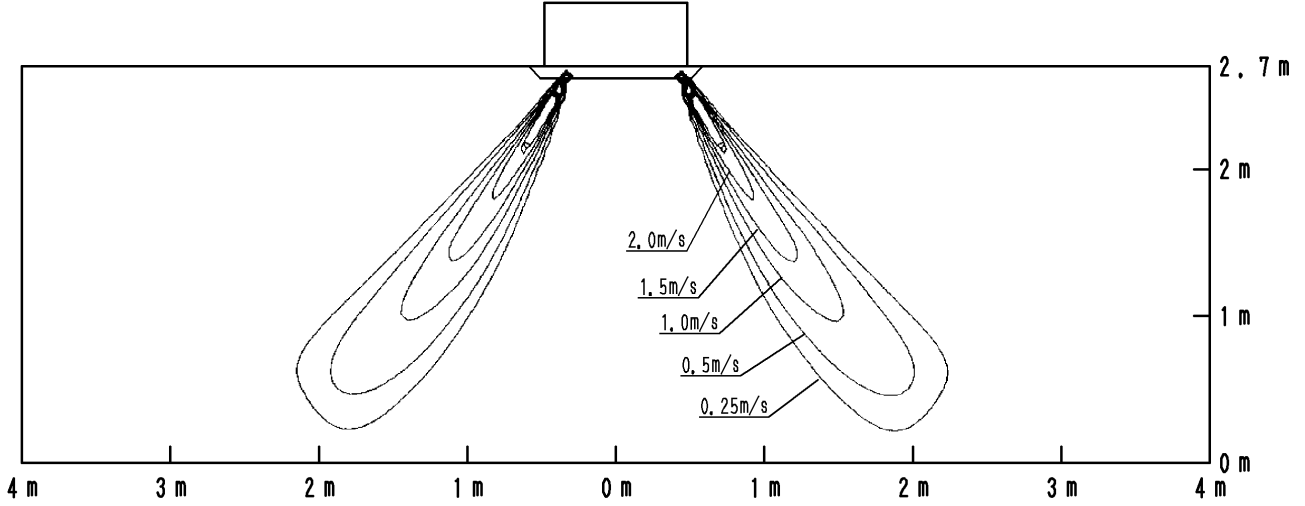
## 12 Hava akış modelleri

### 12 - 2 Hava Akış Modeli - Isıtma

FCQG50F

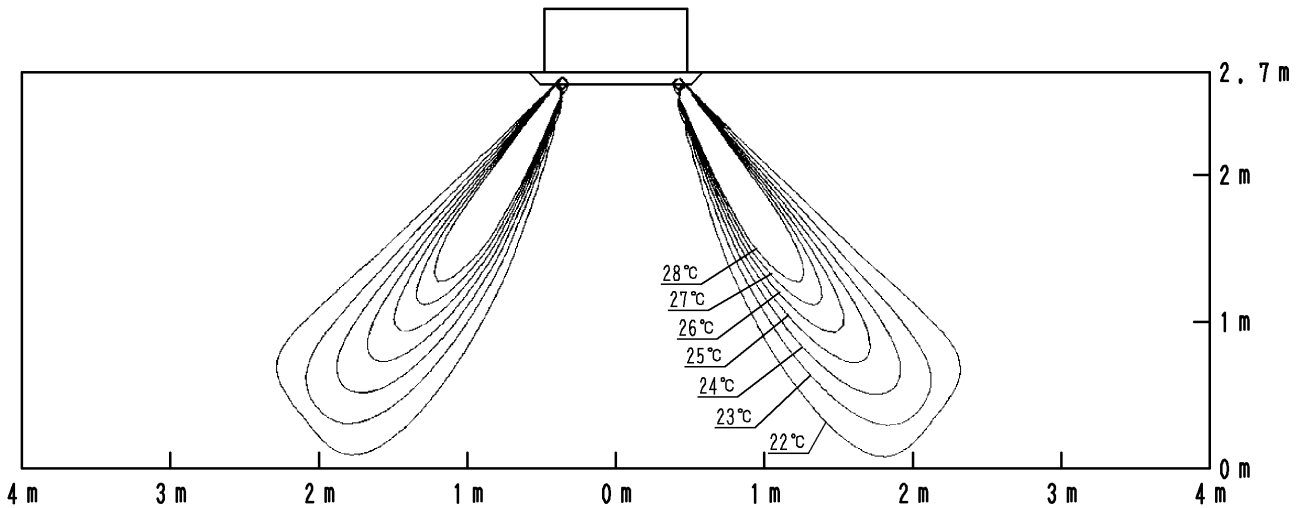
Isıtma havası hız dağılımı

Dairesel hava üfleme, hava üfleme yönü: yatay



Isıtma hava sıcaklığı dağılımı

Dairesel hava üfleme, hava üfleme yönü: yatay



4D077043

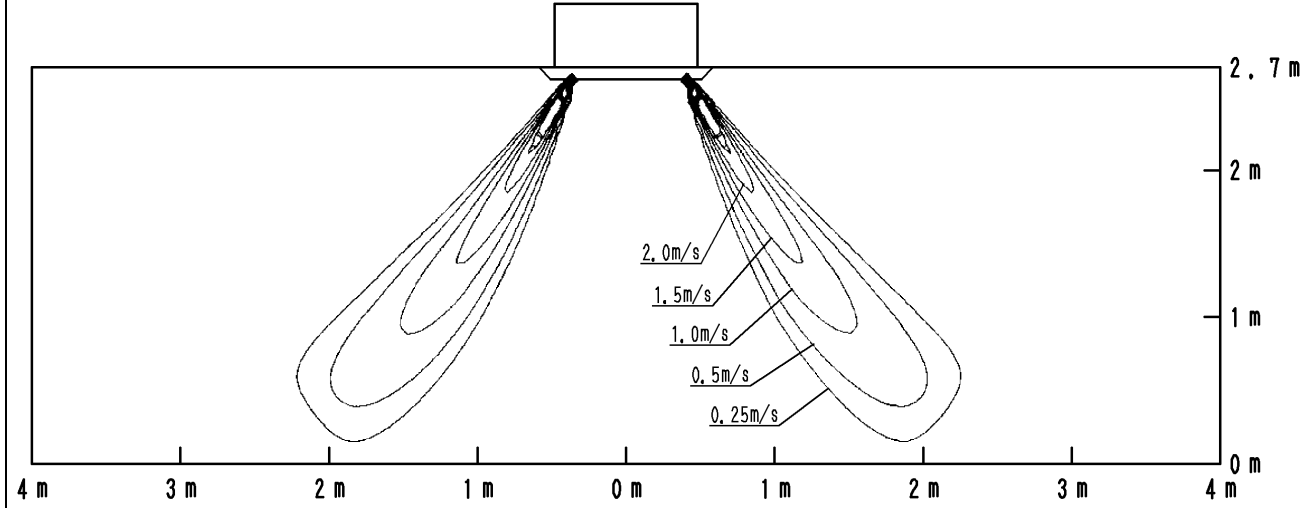
## 12 Hava akış modelleri

### 12 - 2 Hava Akış Modeli - Isıtma

FCQG60F

Isıtma havası hız dağılımı

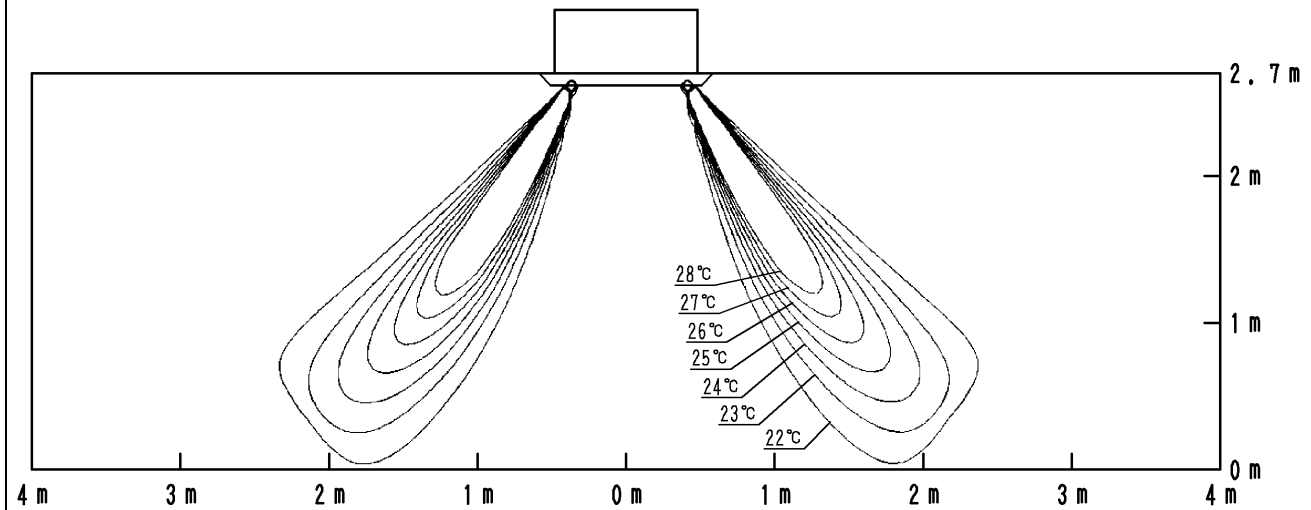
Dairesel hava üfleme, hava üfleme yönü: yatay



12

Isıtma hava sıcaklığı dağılımı

Dairesel hava üfleme, hava üfleme yönü: yatay



4D077044A

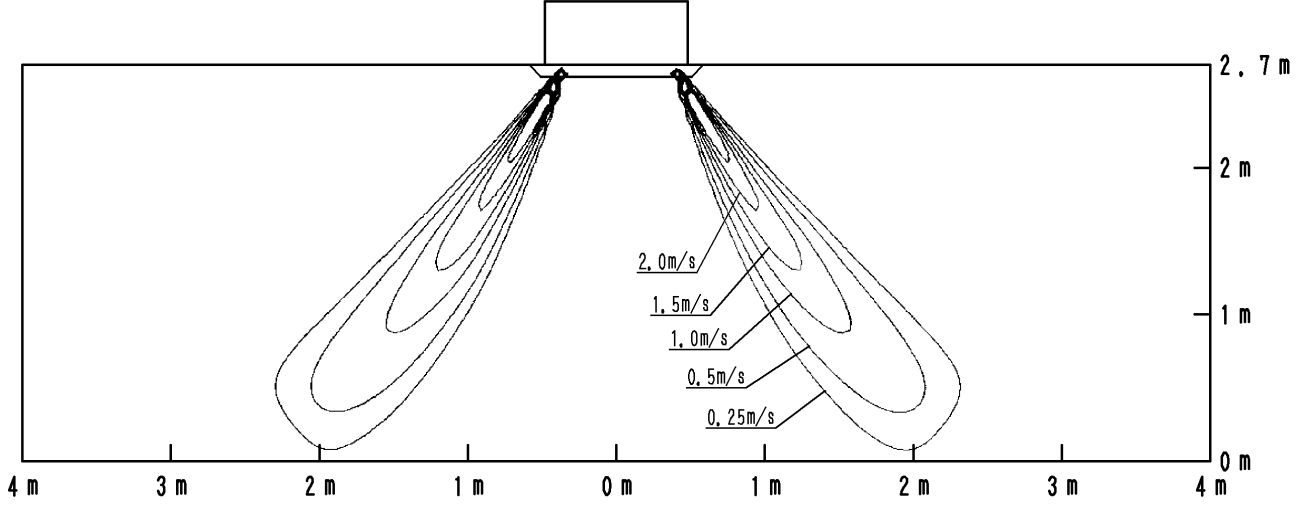
## 12 Hava akış modelleri

### 12 - 2 Hava Akış Modeli - Isıtma

FCQG71F

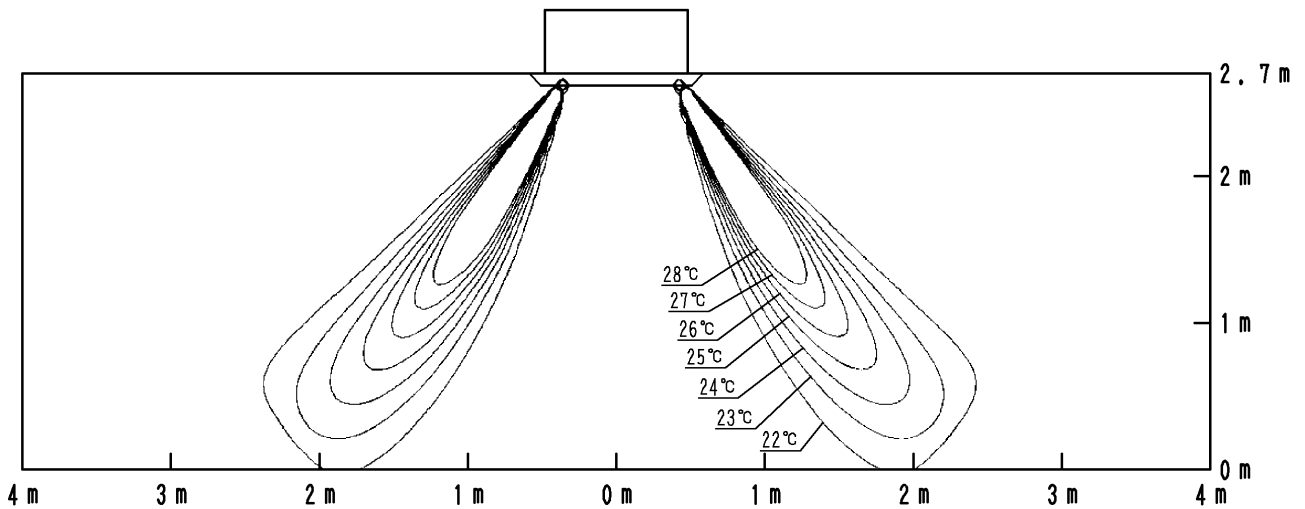
Isıtma havası hız dağılımı

Dairesel hava üfleme, hava üfleme yönü: yatay



Isıtma hava sıcaklığı dağılımı

Dairesel hava üfleme, hava üfleme yönü: yatay



4D077045A

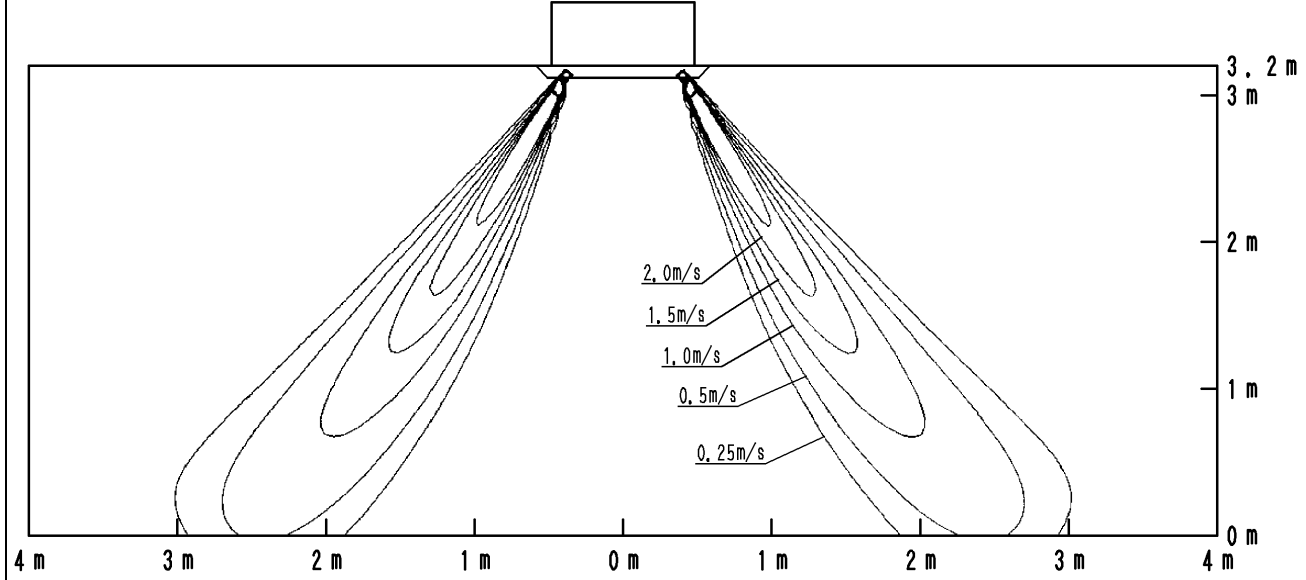
## 12 Hava akış modelleri

### 12 - 2 Hava Akış Modeli - Isıtma

FCQG100F

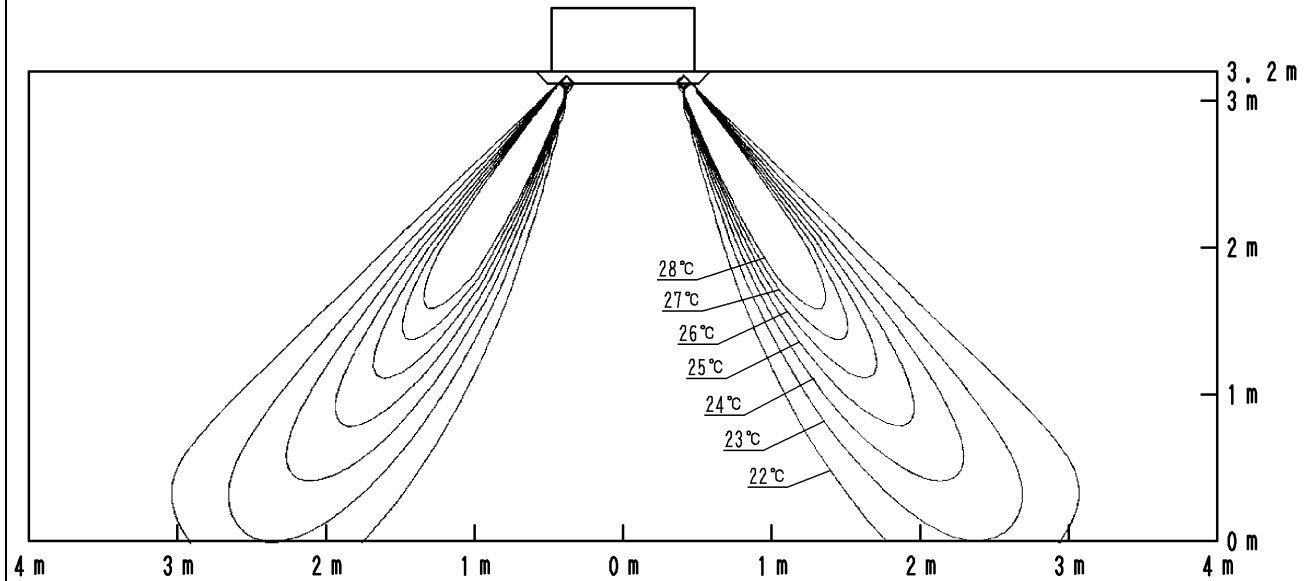
Isıtma havası hız dağılımı

Dairesel hava üfleme, hava üfleme yönü: yatay



Isıtma hava sıcaklığı dağılımı

Dairesel hava üfleme, hava üfleme yönü: yatay



4D077046A

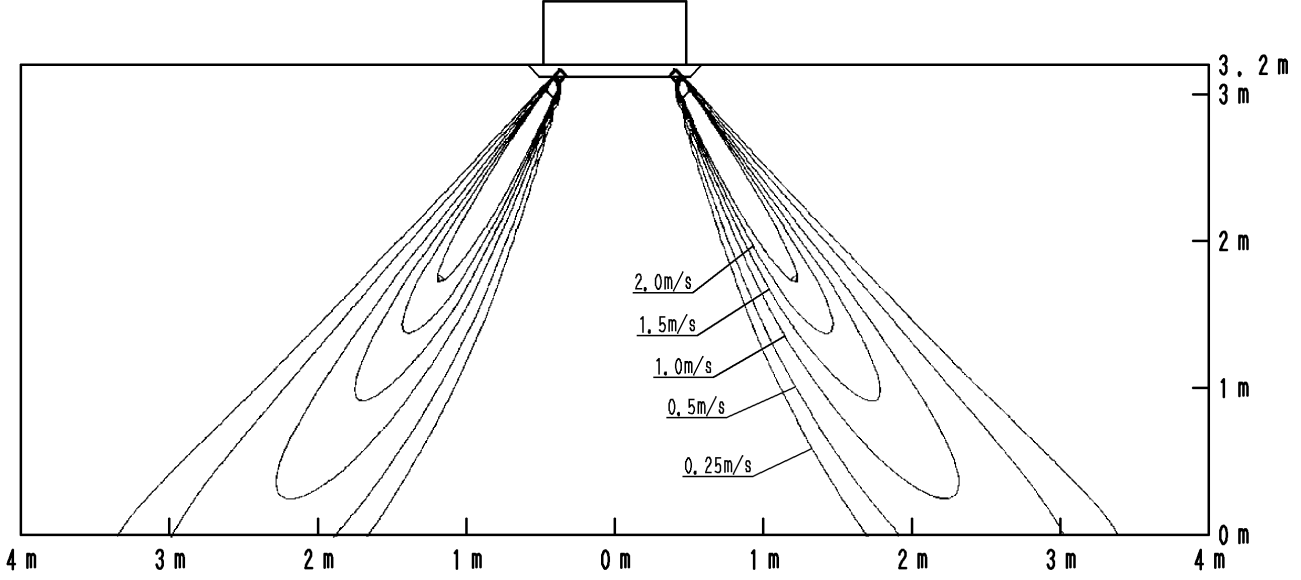
## 12 Hava akış modelleri

### 12 - 2 Hava Akış Modeli - Isıtma

FCQG125F

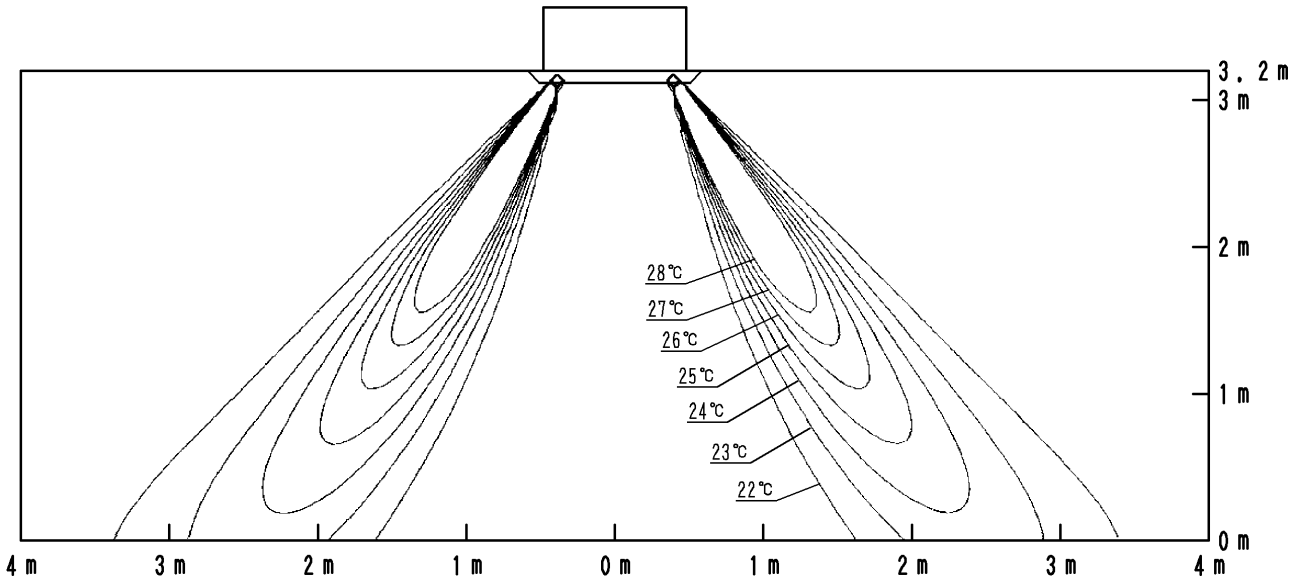
Isıtma havası hız dağılımı

Dairesel hava üfleme, hava üfleme yönü: yatay



Isıtma hava sıcaklığı dağılımı

Dairesel hava üfleme, hava üfleme yönü: yatay



4D077047A

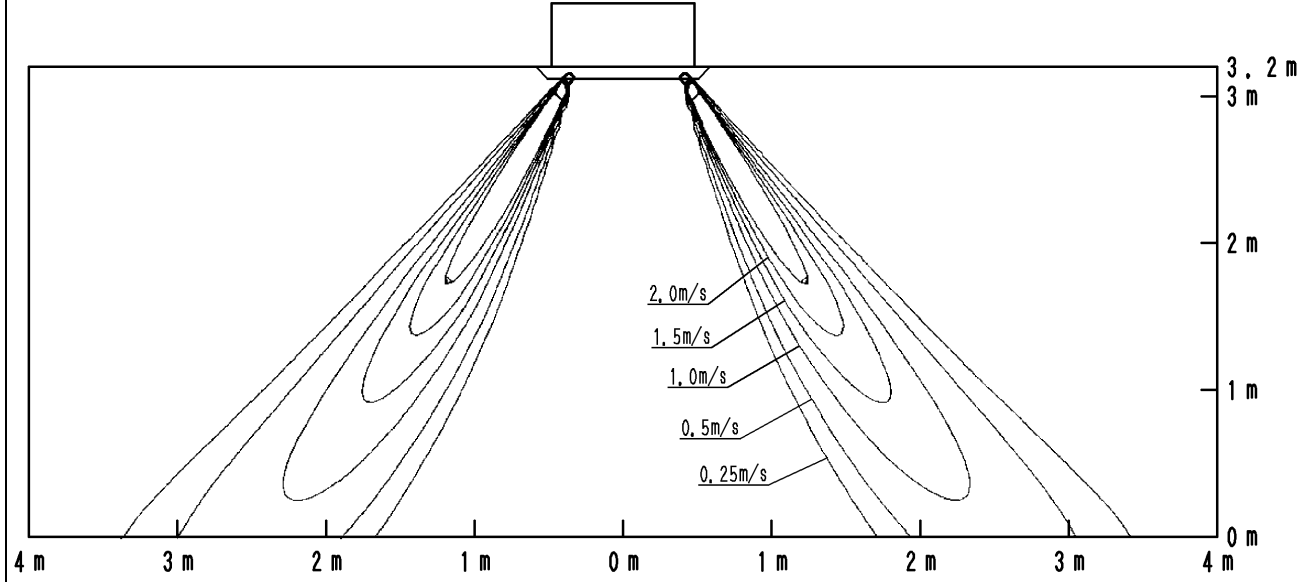
## 12 Hava akış modelleri

### 12 - 2 Hava Akış Modeli - Isıtma

FCQG140F

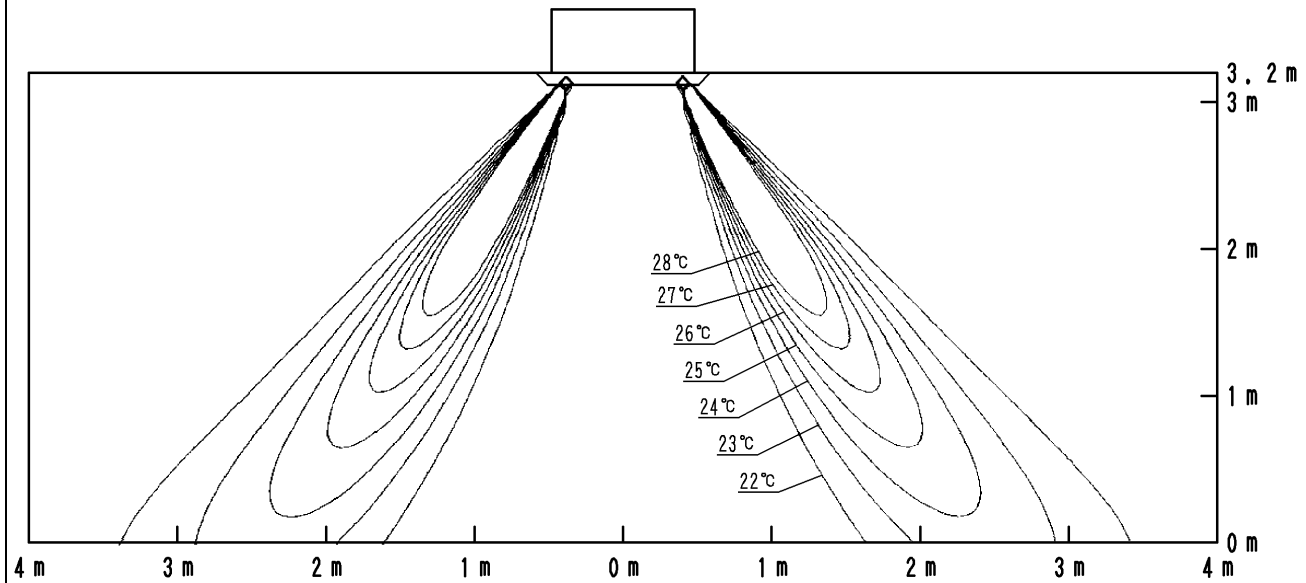
Isıtma havası hız dağılımı

Dairesel hava üfleme, hava üfleme yönü: yatay



Isıtma hava sıcaklığı dağılımı

Dairesel hava üfleme, hava üfleme yönü: yatay



4D077048







Daikin Europe N.V. Klimaları (AC), Sıvı Soğutma Paketleri (LCP) ve Fan coil cihazları (FCU) için Eurovent Sertifikasyon Programına katılmıştır. Sertifikaların devam eden geçerliliklerini online olarak [www.eurovent-certification.com](http://www.eurovent-certification.com) veya [www.certiflash.com](http://www.certiflash.com) adresinden kontrol edebilirsiniz

Bu broşür yalnızca bilgilendirme amaçlıdır ve Daikin Europe N.V.'yi bağlayıcı bir teklif niteliği taşımaz. Daikin Europe N.V. bu broşürün içeriğini bilgisi sınırları dahilinde derlemiştir. Burada belirtilen içeriğin, ürünlerin ve hizmetlerin belirli bir amaca uygunluğu, bütünlüğü, doğruluğu ve güvenilirliği ile ilgili açık veya dolaylı herhangi bir garanti verilmaz. Teknik özellikler önceden uyarı yapılmaksızın değiştirilebilir. Daikin Europe N.V., bu broşürün kullanımı ve/veya yorumlanmasından doğan veya bununla ilişkili doğrudan yada dolaylı herhangi bir hasar için en geniş anlamıyla herhangi bir sorumluluk kabul etmemektedir. Tüm içeriğin telif hakkı Daikin Europe N.V.'ye aittir.

BARCODE

Daikin products are distributed by: