



Klima

Teknik Bilgiler

Gizli tavan tipi ünite



EEDTR13-100

FDXS-F

İÇİNDEKİLER

FDXS-F

1	Özellikler	2
2	Teknik Özellikler	3
	Teknik Özellikler	3
	Elektrik Özellikleri	4
3	Boyut çizimleri	5
	Boyut Çizimleri	5
4	Ağırlık merkezi	7
	Ağırlık Merkezi	7
5	Tesisat diyagramları	9
	Tesisat Şemaları	9
6	Kablo diyagramları	10
	Kablo Diyagramları - Monofaze	10
7	Ses verileri	11
	Ses Basıncı Aralığı - Soğutma	11
	Ses Basıncı Aralığı - Isıtma	12
8	Fan özellikleri	13
	Fan Özellikleri	13

1 Özellikler

- Kompakt boyutlar, 240mm'lik bir tavan boşluğuna kolay bir şekilde monte edilebilir
- İç dekora sorunsuz uyum sağlar: sadece emme ve deşarj ızgaraları görünür
- Low energy consumption thanks to DC fan motor
- Orta harici statik basınç değişen uzunluklardaki esnek borularla ünitenin kullanımını kolaylaştırmaktadır

1



2 Teknik Özellikler

2-1 Teknik Özellikler				FDXS25F	FDXS35F	FDXS50F	FDXS60F	
Boyutlar	Ünite	Yükseklik/Genişlik	mm	200/750/620		200/950/620	200/1.150/620	
	Ambalajlı ünite	Yükseklik/Genişlik	mm	274/906/751		266/1.106/751	266/1.306/751	
Ağırlık	Ünite		kg	21		27	30	
	Ambalajlı ünite		kg	29		34	37	
Isı eşanjörü	Uzunluk		mm	500		700	900	
	Sıra	Miktar		3			2	
	Kanat açısı		mm			1,5		
	Kademeler	Miktar				12		
	Tube type					ø7 H-XD		
	Kanat	Tip				Çok oluklu kanat		
	Fan	Tip				Sirocco fan		
Hava akış hızı	Soğutma	Yüksek	m ³ /dk	8,7		12,0	16,0	
			cfm	307		424	565	
		Nom.	m ³ /dk	8,7		12,0	16,0	
			cfm	307		424	565	
		Düşük	m ³ /dk	7,3		10,0	13,5	
			cfm	258		353	477	
	Isıtma	Yüksek	m ³ /dk	8,7		12,0	16,0	
			cfm	307		424	565	
		Nom.	m ³ /dk	8,0		11,0	14,8	
			cfm	282		338	523	
		Düşük	m ³ /dk	7,3		10,0	13,5	
			cfm	258		353	477	
Harici statik basınç	Nom.	Pa	30		40			
Fan motoru	Model			KFD-280-44-8A		KFD-280-65-8A		
	Speed	Soğutma	Yüksek /Orta/ Düşük	rpm	1.270/1.180/1.090		1.270/1.180/1.080	1.280/1.160/1.040
					1.270/1.180/1.090		1.270/1.180/1.080	1.280/1.160/1.040
		Isıtma	Yüksek /Orta/ Düşük	rpm	1.270/1.180/1.090		1.270/1.180/1.080	1.280/1.160/1.040
Ses gücü seviyesi	Soğutma	Yüksek	dBA	53		55	56	
	Isıtma	Yüksek	dBA	53		55	56	
Ses basıncı seviyesi	Soğutma	Yüksek/Nom./Düşük	dBA	35/33/27		37/35/29	38/36/30	
	Isıtma	Süper yüksek/ Yüksek/Nom./Düşük	dBA	-35/33/27		-37/35/29	-38/36/30	
Soğutucu	Tip			R-410A				
Boru bağlantıları	Sıvı	DÇ		6,35				
	Gaz	DÇ		9,5		12,7		
	Drain					VP20 (I.D. 20/O.D. 26)		
	Heat insulation					Hem sıvı hem de gaz borularında		
Sıcaklık kontrolü						Mikroişlemcili kontrol		
Hava filtresi	Tipi					Çıkarılabilir/yıkanebilir/küflenmeye karşı dayanıklı		

Standart Aksesuarlar : Hava filtresi; Miktar : 1;

Standart Aksesuarlar : Kanal flanşlarına ait vidalar; Miktar : 1;

Standart Aksesuarlar : Pul tespit plakası; Miktar : 4;

Standart Aksesuarlar : Kelepçeler; Miktar : 6;

Standart Aksesuarlar : Sızdırmazlık materyali; Miktar : 2;

Standart Aksesuarlar : Askı köşebendi için pul; Miktar : 8;

Standart Aksesuarlar : Tahliye hortumu; Miktar : 1;

Standart Aksesuarlar : Metal kelepçe; Miktar : 1;

Standart Aksesuarlar : Sızdırmazlık yastığı; Miktar : 1;

2 Teknik Özellikler

Standart Aksesuarlar : Fitting yalıtımı; Miktar : 1;

Standart Aksesuarlar : Kullanım kılavuzu; Miktar : 1;

Standart Aksesuarlar : Montaj kılavuzu; Miktar : 1;

2

2-2 Elektrik Özellikleri				FDXS25F	FDXS35F	FDXS50F	FDXS60F
Güç beslemesi	Ad	VE					
	Faz	1~					
	Frekans	Hz	50				
	Voltage	V	230	220-240			
Current	Nominal çalışma akımı - 50Hz	Soğutma	A	0,3	0,4	0,5	
		Isıtma	A	0,3	0,4	0,5	

Notlar

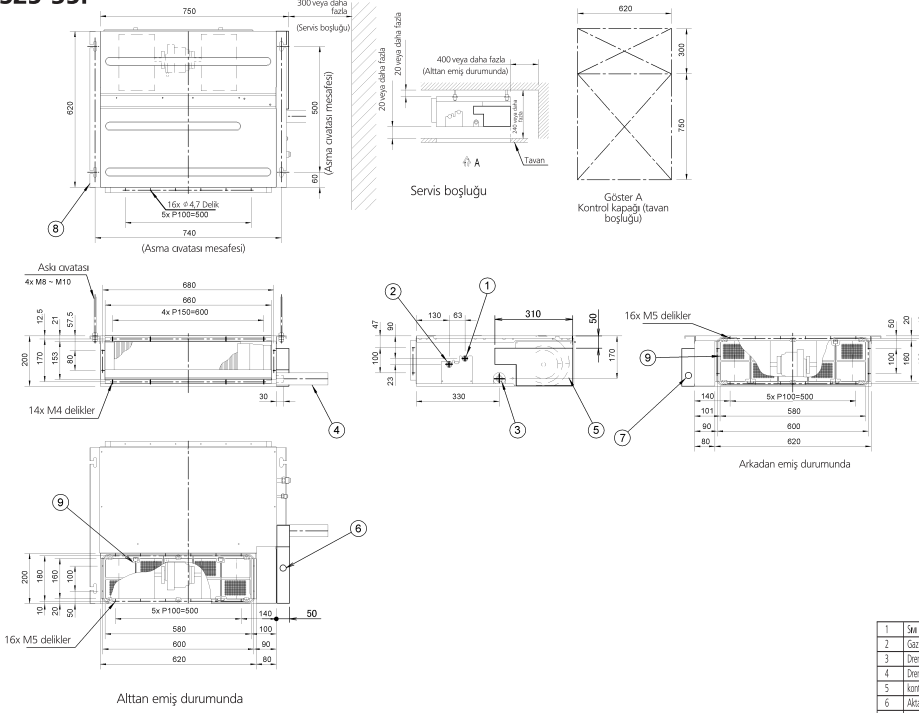
(1) Çalışma sesi, arka taraftaki emiş girişine ve 40Pa'lık ESP'ye göre ölçülmüştür. Yan emiş girişi altındaki çalışma sesi: (arka taraftaki emiş girişi için çalışma sesi) +5dB. Ancak, ESP'nin düşük olduğu uygulamalar için 5kB veya daha yüksek olabilir.

(2) Multi sistem dış üniteye bağlandığında, bağlanacak multi dış ünitenin teknik özelliklerine bakın.

3 Boyut çizimleri

3 - 1 Boyut Çizimleri

FDXS25-35F



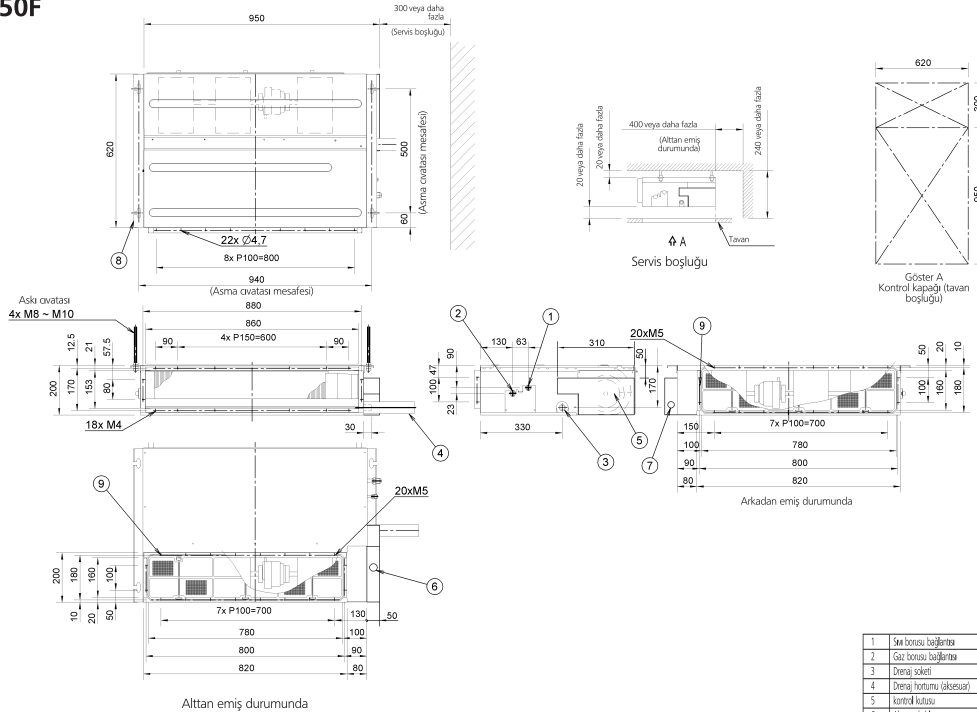
Not:

1. Arkadan emiş durumunda, hazne kapağını ünitenin alt tarafına takın. Alttan emiş durumunda, hazne kapağını ünitenin arka tarafına takın.
2. Ünite etiketinin konumu: kontrol kutusu kapağı.
3. Hava filtresini emiş tarafına monte edin. (Gravimetrik bir teknikle toz toplama verimliliği en az %50 olan bir hava filtresi kullanın) Kanal, emiş tarafına bağlanırsa hava filtresi (aksesuar) takılmaz.

1	Su borusu bağlantısı	Ø 6,4	Genişleme bağlantısı
2	Gas borusu bağlantısı	Ø 9,5	Genişleme bağlantısı
3	Drenaj soketi	VP 20 (ØØ Ø 26, ID Ø 20)	
4	Drenaj hortumu (aksesuar)	ID Ø 25 (kâğıt)	
5	kontrol kutusu		
6	Alçakmı kutusu		
7	Çatı bekleme bağlantısı		
8	Asma kılıfı		
9	Hava filtresi (aksesuar)		

3D081343

FDXS50F



Not:

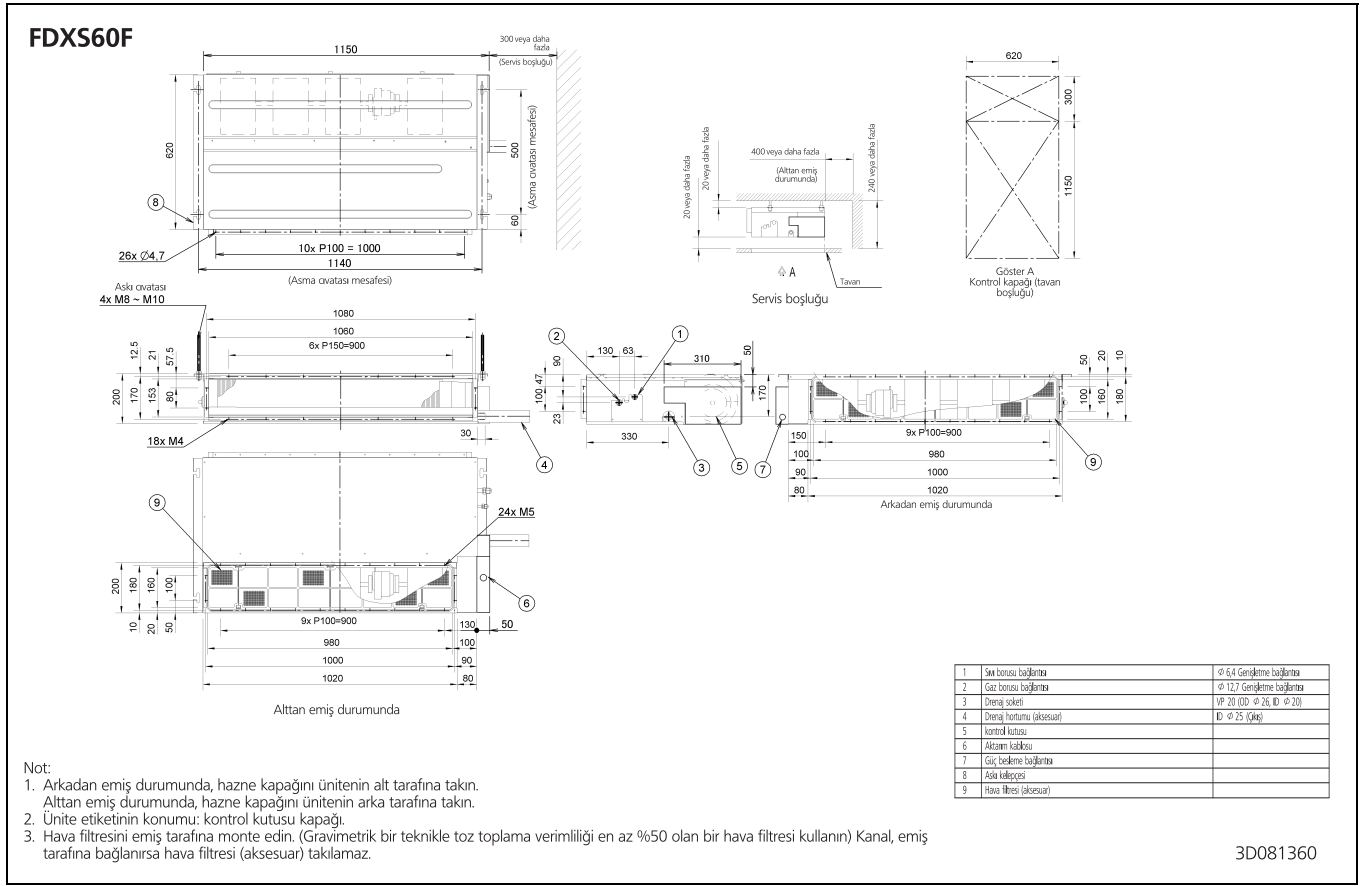
1. Arkadan emiş durumunda, hazne kapağını ünitenin alt tarafına takın. Alttan emiş durumunda, hazne kapağını ünitenin arka tarafına takın.
2. Ünite etiketinin konumu: kontrol kutusu kapağı.
3. Hava filtresini emiş tarafına monte edin. (Gravimetrik bir teknikle toz toplama verimliliği en az %50 olan bir hava filtresi kullanın) Kanal, emiş tarafına bağlanırsa hava filtresi (aksesuar) takılmaz.

1	Su borusu bağlantısı	Ø 6,4	Genişleme bağlantısı
2	Gas borusu bağlantısı	Ø 12,7	Genişleme bağlantısı
3	Drenaj soketi	VP 20 (ØØ Ø 26, ID Ø 20)	
4	Drenaj hortumu (aksesuar)	ID Ø 25 (kâğıt)	
5	kontrol kutusu		
6	Alçakmı kutusu		
7	Çatı bekleme bağlantısı		
8	Asma kılıfı		
9	Hava filtresi (aksesuar)		

3D081368

3 Boyut çizimleri

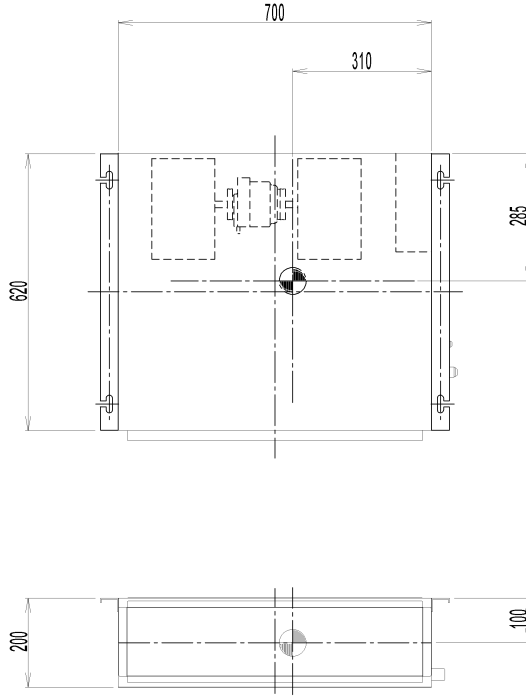
3 - 1 Boyut Çizimleri



4 Ağırlık merkezi

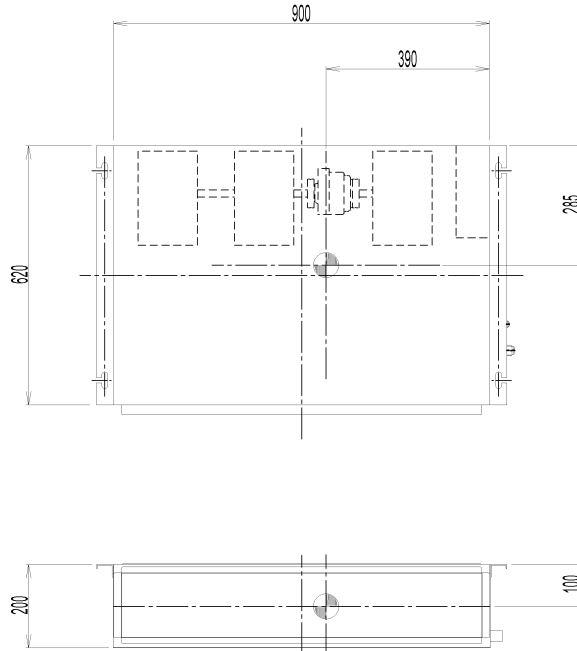
4 - 1 Ağırlık Merkezi

FDXS25-35F



4D081337

FDXS50F

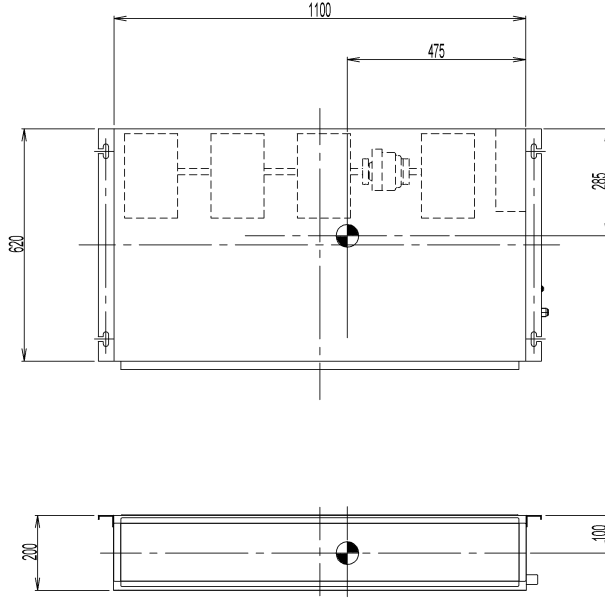


4D081338

4 Ağırlık merkezi

4 - 1 Ağırlık Merkezi

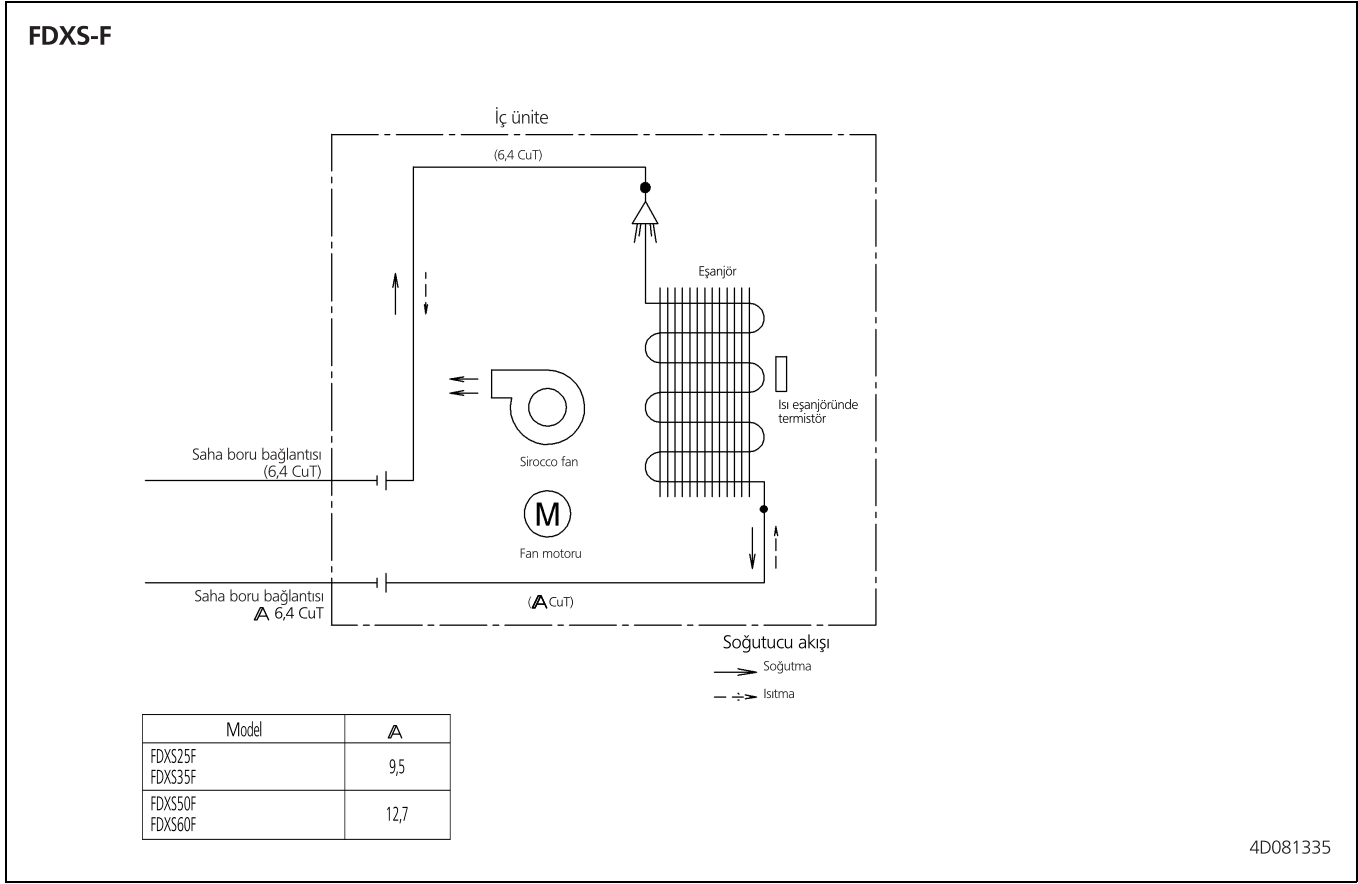
FDXS60F



4D081339

5 Tesisat diyagramları

5 - 1 Tesisat Şemaları



6 Kablo diyagramları

6 - 1 Kablo Diyagramları - Monofaze

FDXS-F

- İç ünite**
- A1P : Baskılı devre kartı
 - C10S : Kondansatör
 - X2R : Manyetik röle
 - ES : Güç beslemesi devresi
 - ALD : AİD devresi
 - Aktarma devresi
 - H4P : İlgili sağan diyot (Servis monitörü-yeşil)
 - M1F : Motor (Fan)
 - R1T : Termistör (Hava)
 - R2T/R3T : Termistör (Sistem)
 - SS1 : Seçici anahtar (Acil durum)
 - V1R : Diyot köprüsü
 - X1M : Klemens sendi (Kontrol)
 - X2M : Klemens sendi (Güç beslemesi)
 - Z1C : Hermit çekirdek (Parazit gidenici filtre)
 - Z1F : Parazit gidenici filtre

- Alıcı/ekran ünitesi**
- A2P : Baskılı devre kartı
 - A3P : Baskılı devre kartı
 - H1P : İlgili yay diyot (İlgili-kırmızı)
 - H2P : İlgili yay diyot (Filtre iletkeni-kırmızı)
 - H3P : İlgili yay diyot (Zamanlayıcı-yeşil)
 - H4P : İlgili yay diyot (Defrost durulucusu)
 - SS1 : Seçici anahtar (Açık/Kapalı)
 - SS2 : Seçici anahtar (Kazalotesi adres seti)
 - BS1 : Basmalı düğme (Açık/Kapalı)

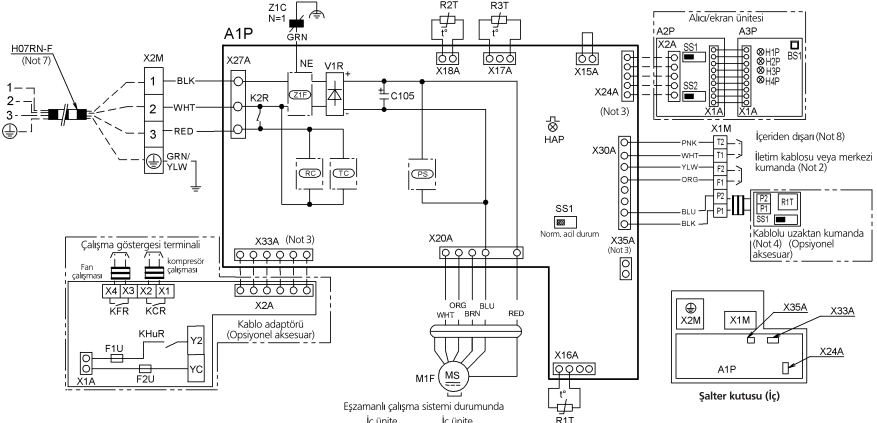
- Opsiyonel parça konektörü**
- X24A : Konektör (Uzaktan kumanda)
 - X33A : Konektör (Kablo adaptörü)
 - X35A : Konektör (Adaptör güç beslemesi)

- Kablolu uzaktan kumanda**
- R1T : Termistör (Hava)
 - SS1 : Seçim şalteri (Acil durum)

- Kablo adaptörü**
- F1U/F2U : Sigorta (İB, 5A, 250V)
 - KFR, KCR, KHuR : Manyetik röle

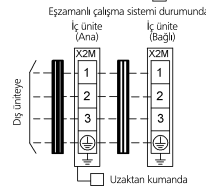


Dış ünite



Notlar

1. [Klemens bloğu] : Klemens bloğu [Konektör] : Konektör [Saha kabloları] : Saha kabloları
2. Merkezi uzaktan kumanda kullanıldığında, montaj kılavuzuna uygun olarak üniteye bağlayın.
3. Opsiyonel aksesuarlar kullanıldığında X24A, X33A ve X35A bağlanırlar.
4. BRCT E tipi ana/alt değişimi için, uzaktan kumandayla verilen kılavuza bakın.
5. Gösterilen simgeler şunlardır: RED:Kırmızı BLK:Siyah WHT:Beyaz YLW:Sarı GRN:Yeşil ORG:Turuncu BRN:Kahverengi PNK:Pembe GRY:Gri BLU/Mavi
6. Sadece korunan borular durumunda gösterir, koruma olmaması durumunda HO7RN-F kullanın.
7. Daha ayrıntılı bilgi için, dış ünite üzerindeki kablo semasına bakın.
8. Giriş kablolarını dışarıdan bağlarken, cebri KAPATMA veya AÇIYMA/KAPATMA kontrol işlemi uzaktan kumanda ile seçilebilir; ayrıntılı bilgi için kılavuza bakın.

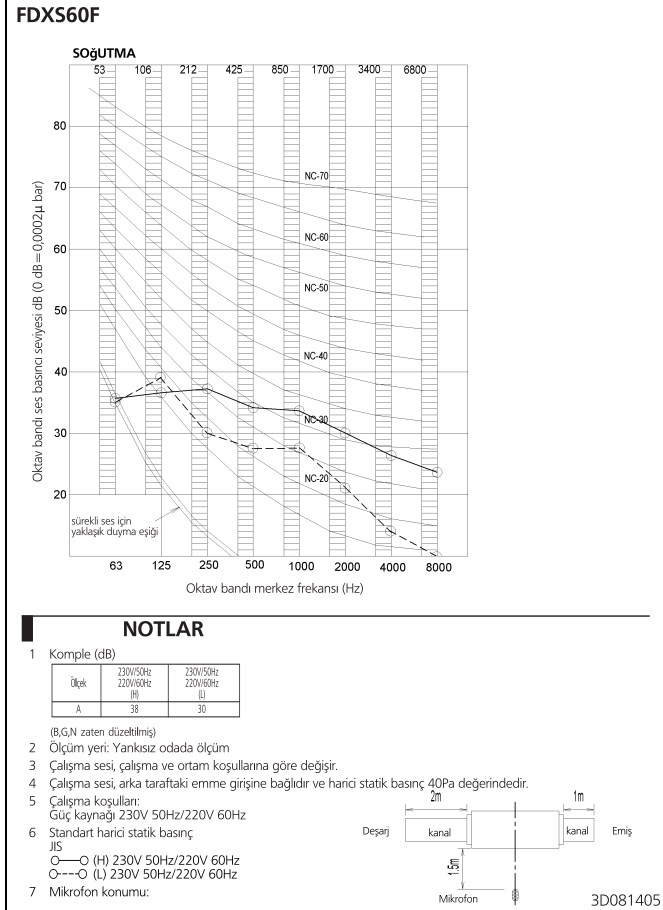
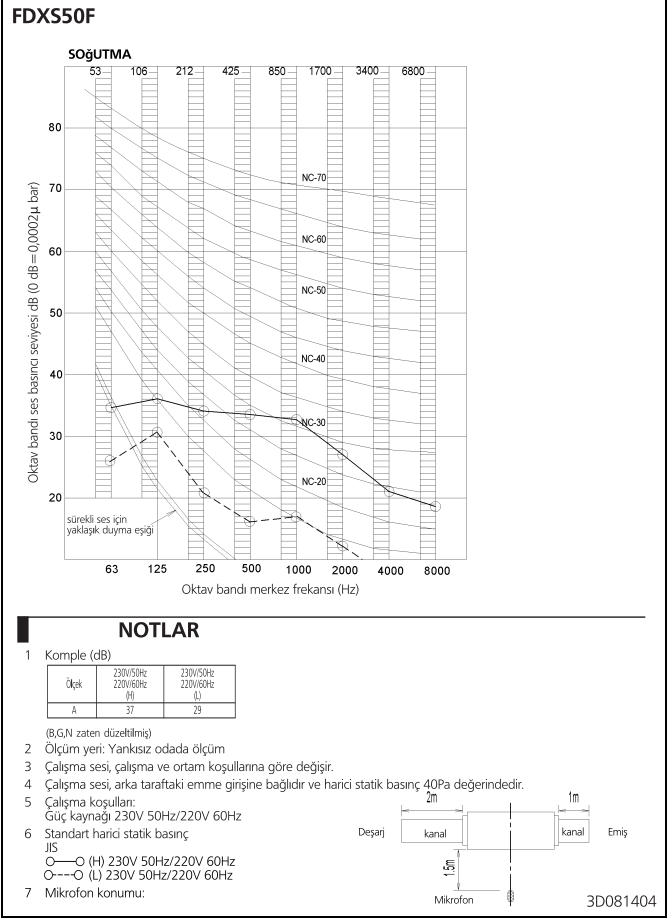
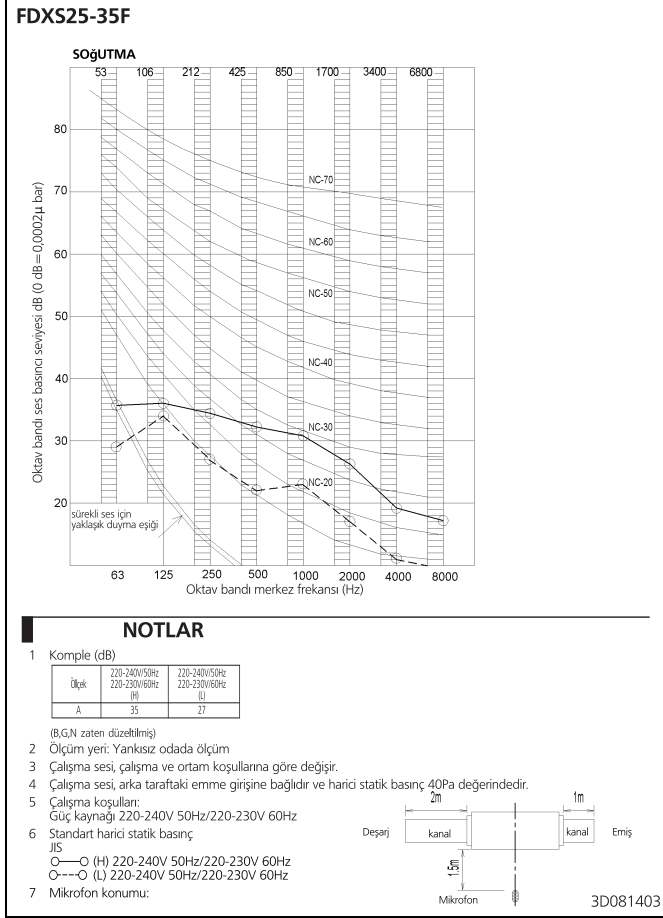


- L : Canlı
- N : Nötr
- ⊕ : Kablo kelepçesi
- ⊙ : Korumayıcı topraklama (vidası)

3D080361A

7 Ses verileri

7 - 1 Ses Basıncı Aralığı - Soğutma

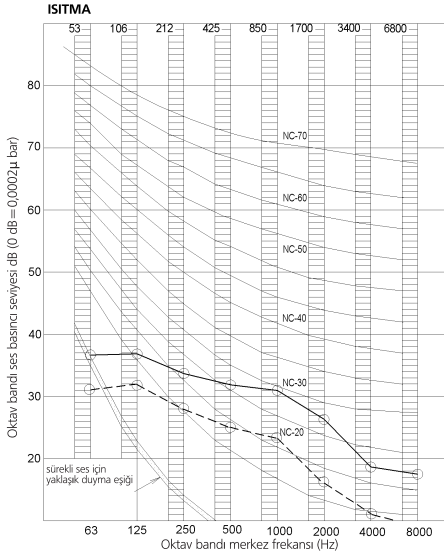


7 Ses verileri

7 - 2 Ses Basıncı Aralığı - Isıtma

7

FDXS25-35F



NOTLAR

1 Komple (dB)

Ölçük	220-240V/50Hz 220-230V/60Hz (H)	220-240V/50Hz 220-230V/60Hz (L)
A	35	27

(B,G,N zaten düzeltilmiş)

2 Ölçüm yeri: Yankısız odada ölçüm

3 Çalışma sesi, çalışma ve ortam koşullarına göre değişir.

4 Çalışma sesi, arka taraftaki emme girişine bağlıdır ve harici statik basınç 40Pa değerindedir.

5 Çalışma koşulları:
Güç kaynağı 220-240V 50Hz/220-230V 60Hz

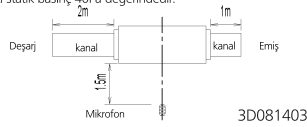
6 Standart harici statik basınç

JIS

○—○ (H) 220-240V 50Hz/220-230V 60Hz

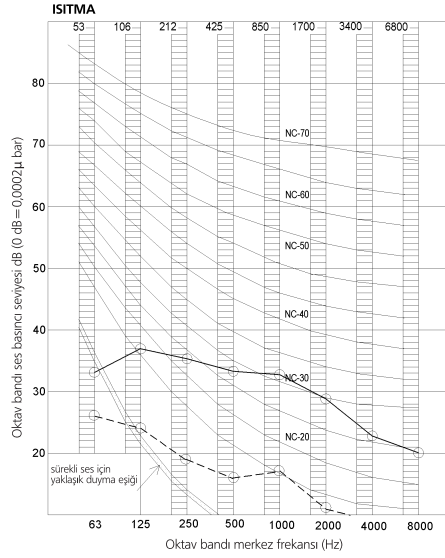
○—○ (L) 220-240V 50Hz/220-230V 60Hz

7 Mikrofon konumu:



3D081403

FDXS50F



NOTLAR

1 Komple (dB)

Ölçük	230V/50Hz 230V/60Hz (H)	230V/50Hz 220V/60Hz (L)
A	37	29

(B,G,N zaten düzeltilmiş)

2 Ölçüm yeri: Yankısız odada ölçüm

3 Çalışma sesi, çalışma ve ortam koşullarına göre değişir.

4 Çalışma sesi, arka taraftaki emme girişine bağlıdır ve harici statik basınç 40Pa değerindedir.

5 Çalışma koşulları:
Güç kaynağı 230V 50Hz/220V 60Hz

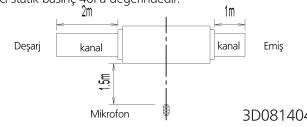
6 Standart harici statik basınç

JIS

○—○ (H) 230V 50Hz/220V 60Hz

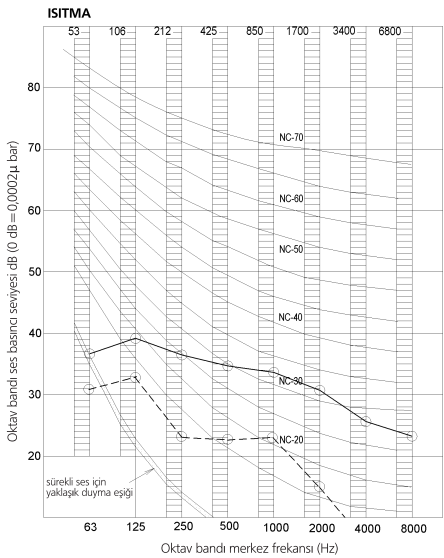
○—○ (L) 230V 50Hz/220V 60Hz

7 Mikrofon konumu:



3D081404

FDXS60F



NOTLAR

1 Komple (dB)

Ölçük	230V/50Hz 220V/60Hz (H)	230V/50Hz 220V/60Hz (L)
A	38	30

(B,G,N zaten düzeltilmiş)

2 Ölçüm yeri: Yankısız odada ölçüm

3 Çalışma sesi, çalışma ve ortam koşullarına göre değişir.

4 Çalışma sesi, arka taraftaki emme girişine bağlıdır ve harici statik basınç 40Pa değerindedir.

5 Çalışma koşulları:
Güç kaynağı 230V 50Hz/220V 60Hz

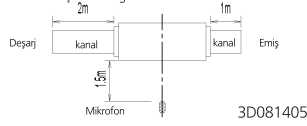
6 Standart harici statik basınç

JIS

○—○ (H) 230V 50Hz/220V 60Hz

○—○ (L) 230V 50Hz/220V 60Hz

7 Mikrofon konumu:

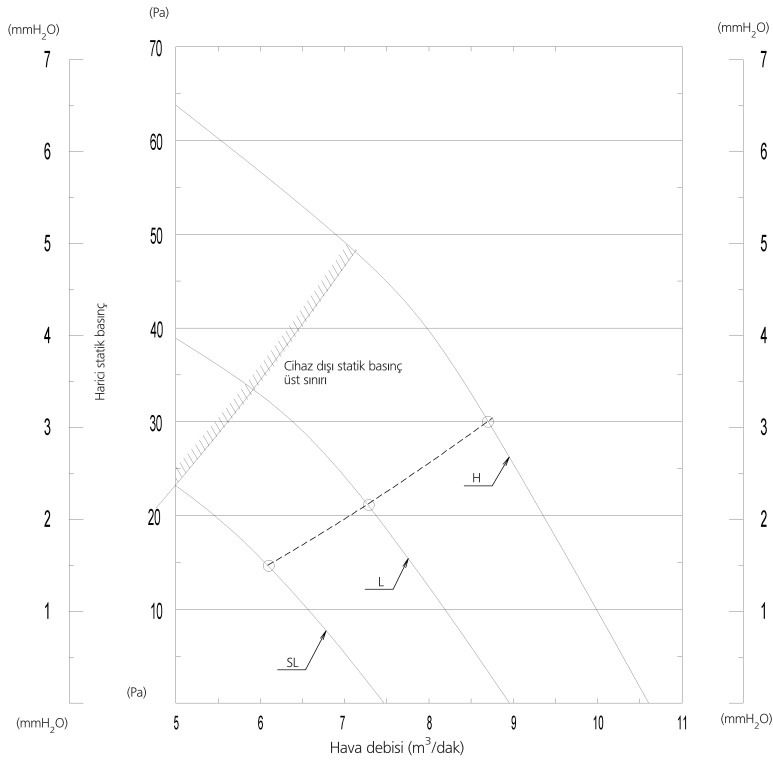


3D081405

8 Fan özellikleri

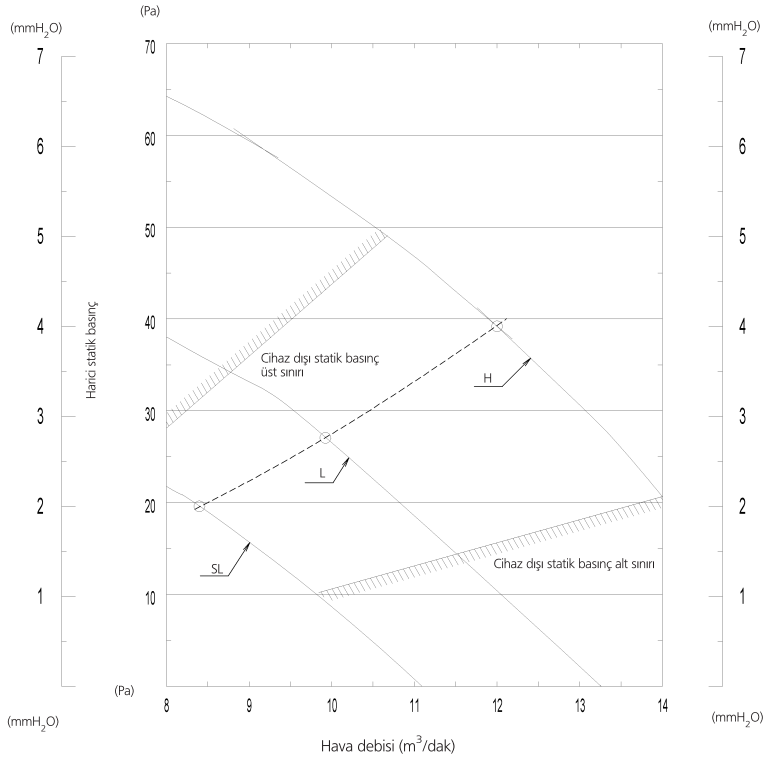
8 - 1 Fan Özellikleri

FDXS25-35F



3D081327

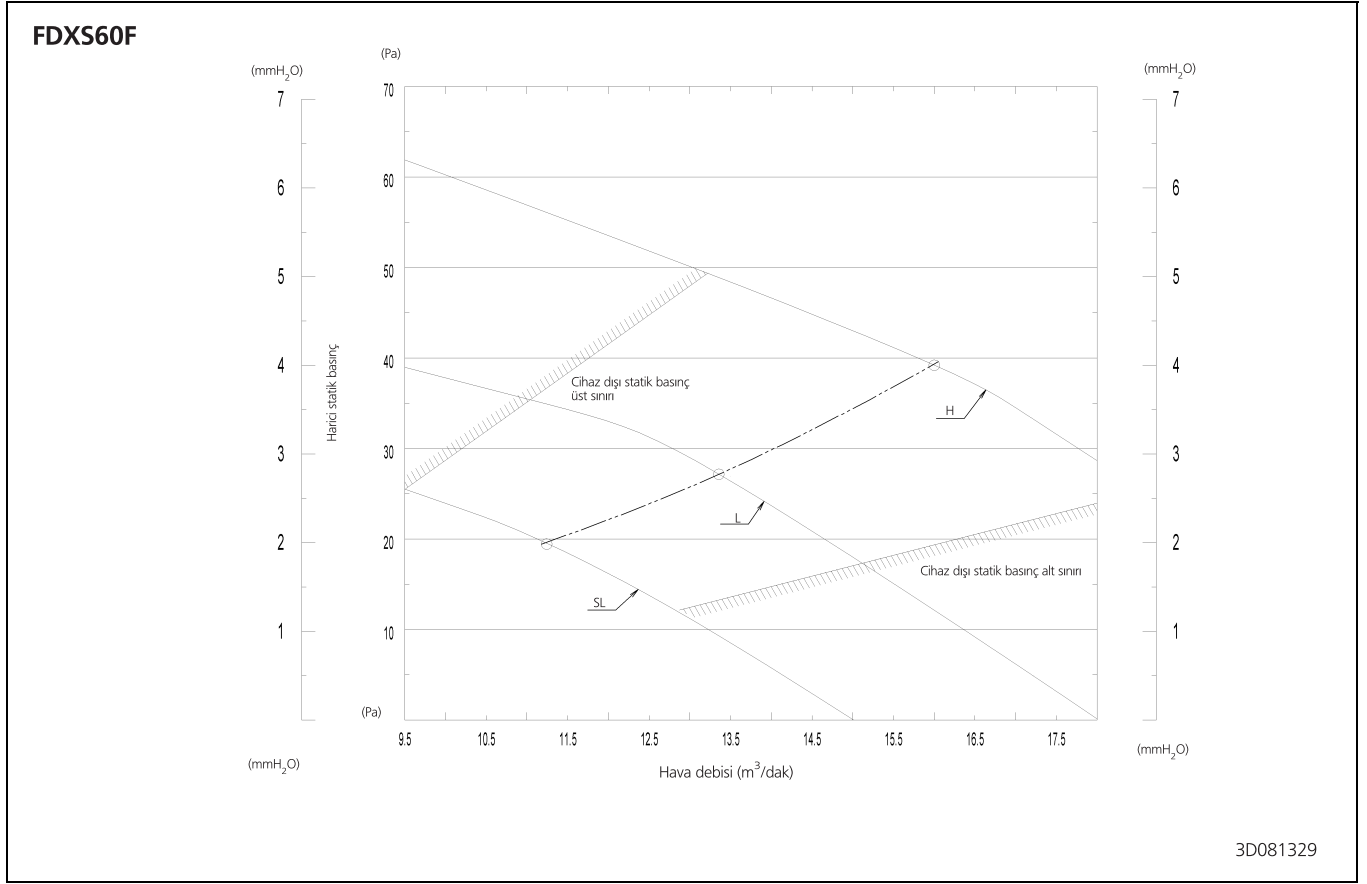
FDXS50F



3D081328

8 Fan özellikleri

8 - 1 Fan Özellikleri





Daikin'ın klima, kompresör ve soğutucu akışkan üreticisi olarak pazardaki eşsiz konumu çevre konularıyla yakından ilgilenmesini sağlamıştır. Yıllar boyunca Daikin çevre üzerinde çok az etkisi olan ürünler üretme konusunda bir lider olma amacını taşımıştır. Bu zorluk çeşitli ürünlerin ekonomik tasarımını ve geliştirilmesini ve enerji korunması ve atık azaltılmasını kapsayan bir enerji yönetim sistemini gerektirmektedir.



Bu ürünler, Eurovent sertifika programı kapsamında değildir

Bu broşür yalnızca bilgilendirme amaçlıdır ve Daikin Europe N.V.'yi bağlayıcı bir teklif niteliği taşımaz. Daikin Europe N.V. bu broşürün içeriğini bilgisi sınırları dahilinde derlemiştir. Burada belirtilen içeriğin, ürünlerin ve hizmetlerin belirli bir amaca uygunluğu, bütünlüğü, doğruluğu ve güvenilirliği ile ilgili açık veya dolaylı herhangi bir garanti verilmaz. Teknik özellikler önceden uyarı yapılmaksızın değiştirilebilir. Daikin Europe N.V., bu broşürün kullanımı ve/veya yorumlanmasından doğan veya bununla ilişkili doğrudan yada dolaylı herhangi bir hasar için en geniş anlamıyla herhangi bir sorumluluk kabul etmemektedir. Tüm içeriğin telif hakkı Daikin Europe N.V.'ye aittir.

BARCODE

Daikin products are distributed by: