



Klima

Teknik Bilgiler

Duvar tipi ünite



EEDTR13-100

FTXG-J(A/W)

İÇİNDEKİLER

FTXG-J(A/W)

1	Özellikler	2
2	Teknik Özellikler	3
	Teknik Özellikler	3
	Elektrik Özellikleri	4
3	Seçenekler	5
	Seçenekler	5
4	Boyut çizimleri	6
	Boyut Çizimleri	6
5	Ağırlık merkezi	7
	Ağırlık Merkezi	7
6	Tesisat diyagramları	8
	Tesisat Şemaları	8
7	Kablo diyagramları	9
	Kablo Diyagramları - Monofaze	9
8	Ses verileri	10
	Ses Basıncı Aralığı	10

1 Özellikler

- Daikin Emura' nın en önemli özelliği görüntüsüdür. Sade, ancak şık görüntüsü Daikin' ın üstün konfor ve kalitesiyle tanınan marka değerlerine farklı bir boyut getirmiştir.
- Mat kristal beyazı kaplamalı simgeleşmiş tasarım ve mühendislik mükemmelliğinin üstün karışımı
- Şekil. İşlev. Yeniden Tanımlandı. Daikin Emura tarz ile maddenin, şekil ile işlevin, akıllı ısıtma ile verimli soğutmanın mükemmel bir birleşimini temsil eder.
- İyi tasarım ödülü: Japonya'da endüstriyel tasarımlar için tek değerlendirme kriteri
- Kullanımı kolay uzaktan kumanda, üniteyi istediğiniz zaman başlayacak veya duracak şekilde programlamanızı sağlayan bir zamanlayıcı fonksiyonuna sahiptir.
- Haftalık zamanlayıcı günlük veya haftalık olarak herhangi bir saatte ısıtmayı veya soğutmayı başlatacak şekilde ayarlanabilir
- Çevrimiçi kumanda (opsiyonel): iç ünitenizi akıllı telefon, dizüstü bilgisayar, masaüstü bilgisayar, tablet bilgisayar veya dokunmatik ekran üzerinden kontrol edin



Enerji etkinliği



Econo modu



Hareket sensörü



Bekleme modunda enerji tasarrufu



Gece ayar modu



Sadece fan



Konfor modu



Güçlü mod



Otomatik soğutma-ısıtma geçişi



Çok sessiz çalışma



Sessiz çalışan iç ünite



Dış ünite sessiz çalışma



Dikey auto swing



Otomatik fan hızı



Fan hız kademeleri



Kuru program



Titanyum apatit fotokatalitik hava temizleme filtresi



Haftalık programlayıcı



24 saat zamanlayıcı



Kızıl ötesi uzaktan kumanda



Otomatik yeniden başlat



Otomatik arıza teşhisi



Multi model uygulama



Super Multi Plus

2 Teknik Özellikler

2-1 Teknik Özellikler				FTXG25JA	FTXG35JA	FTXG50JA	FTXG25JW	FTXG35JW	FTXG50JW		
Güç Girişi	Soğutma	Nom.	kW	0,018 (3) / 0,018 (4) / 0,018 (5)	0,026 (3) / 0,026 (4) / 0,026 (5)	0,032 (3) / 0,032 (4) / 0,032 (5)	0,018 (3) / 0,018 (4) / 0,018 (5)	0,026 (3) / 0,026 (4) / 0,026 (5)	0,032 (1) / 0,032 (2) / 0,032 (3)		
	Isıtma	Nom.	kW	0,024 (3) / 0,024 (4) / 0,024 (5)	0,032 (3) / 0,032 (4) / 0,032 (5)	0,038 (3) / 0,038 (4) / 0,038 (5)	0,024 (3) / 0,02 (4) / 0,02 (5)	0,032 (3) / 0,032 (4) / 0,032 (5)	0,038 (1) / 0,038 (2) / 0,038 (3)		
Gövde	Renk	Brose alüminyum				Beyaz					
Boyutlar	Ünite	Yükseklik/ Genişlik/Derinlik	mm	295/915/155							
	Ambalajlı ünite	Yükseklik/ Genişlik/Derinlik	mm	377/1.003/285							
Ağırlık	Ünite	kg		11							
	Ambalajlı ünite	kg		16			15				
Ambalaj	Ağırlık	kg		5			4				
Isı eşanjörü	Uzunluk	mm		610							
	Sıra	Miktar		2							
	Kanat açısı	mm		1,2							
	Kademeler	Miktar		18							
	Tüp tipi			ø6,35 Hi-XD tüp		ø6,35 Hi-XU tube		ø6,35 Hi-XD tüp		ø6,35 Hi-XU tube	
	Kanat	Tip		Çok oluklu kanat							
Fan	Tip	Teğetsel fan									
	Hava debisi	Soğutma	Yüksek	m³/dk	8,8	10,1	10,3	8,8	10,1	10,3	
				cfm	311	357	364	311	357	364	
			Nom.	m³/dk	8,8	10,1	10,3	8,8	10,1	10,3	
				cfm	311	357	364	311	357	364	
			Düşük	m³/dk	4,7	4,6	6,7	4,7	4,6	6,7	
				cfm	166	162	237	166	162	237	
		Sessiz çalışma	m³/dk	3,8	3,9	5,7	3,8	3,9	5,7		
			cfm	134	138	201	134	138	201		
		Isıtma	Yüksek	m³/dk	9,6	10,8	11,4	9,6	10,8	11,4	
				cfm	339	381	402	339	381	402	
			Nom.	m³/dk	7,9	8,6	9,8	7,9	8,6	9,8	
				cfm	279	304	346	279	304	346	
	Düşük		m³/dk	6,2	6,4	8,1	6,2	6,4	8,1		
			cfm	219	226	286	219	226	286		
	Sessiz çalışma	m³/dk	5,4	5,6	7,1	5,4	5,6	7,1			
cfm		191	198	251	191	198	251				
Fan motoru	Model	KFD-280-40-8G									
	Devir	Adımlar		5 + silent. + auto							
		Soğutma	Yüksek /Orta/ Düşük/ Sessiz çalışma	dev/dak	1.440/1.170/ 900/780	1.640/1.270/ 910/810	1.710/1.470/ 1.230/1.100	1.440/1.170/ 900/780	1.640/1.270/ 910/810	1.710/1.470/ 1.230/1.100	
			Isıtma	Yüksek /Orta/ Düşük/ Sessiz çalışma	dev/dak	1.560/1.330/ 1.110/1.000	1.720/1.430/ 1.140/1.030	1.830/1.610/ 1.390/1.260	1.560/1.330/ 1.110/1.000	1.720/1.430/ 1.140/1.030	1.830/1.610/ 1.390/1.260
Çıkış	Yüksek	W	29			40		29		40	
Ses gücü seviyesi	Soğutma	Nom.	dBA	56	60			56	60		
	Isıtma	Yüksek	dBA	55	58	60	55	58	60		
Ses basıncı seviyesi	Soğutma	Yüksek/Nom./ Düşük/Sessiz çalışma	dBA	38/32/25/22	42/34/26/23	44/40/35/32	38/32/25/22	42/34/26/23	44/40/35/32		
	Isıtma	Süper yüksek/ Yüksek/Nom./ Düşük/Sessiz çalışma	dBA	-/39/34/28/25	-/42/36/29/26	-/44/40/35/32	-/39/34/28/25	-/42/36/29/26	-/44/40/35/32		
Soğutucu	Tip	R-410A									

2 Teknik Özellikler

2-1 Teknik Özellikler			FTXG25JA	FTXG35JA	FTXG50JA	FTXG25JW	FTXG35JW	FTXG50JW
Boru bağlantıları	Sıvı	DÇ	6,35					
	Gaz	DÇ	9,52		12,7	9,5		12,7
	Drenaj		16 veya 18		18	16 veya 18		18
	Isı izolasyonu		Hem sıvı hem de gaz borularında					
Sıcaklık kontrolü			Mikroişlemcili kontrol					
Hava yönü kontrolü			Sağ, Sol, Yatay, Aşağı					
Hava filtresi	Tipi		Çıkarılabilir/yıkanabilir/küflenmeye karşı dayanıklı					

Standart Aksesuarlar : Kablosuz uzaktan kumanda; Miktar : 1;

Standart Aksesuarlar : Montaj kılavuzu; Miktar : 1;

Standart Aksesuarlar : Kağıt modeli; Miktar : 2;

Standart Aksesuarlar : Montaj plakası; Miktar : 1;

Standart Aksesuarlar : İç ünite tespit vidaları; Miktar : 2;

Standart Aksesuarlar : Uzaktan kumanda yuvası; Miktar : 1;

Standart Aksesuarlar : Kullanım kılavuzu; Miktar : 1;

Standart Aksesuarlar : Titanyum apatit fotokatalitik hava temizleme filtresi; Miktar : 2;

Standart Aksesuarlar : Piller; Miktar : 2;

Standart Aksesuarlar : Montaj için kağıt modeli; Miktar : 2;

2-2 Elektrik Özellikleri				FTXG25JA	FTXG35JA	FTXG50JA	FTXG25JW	FTXG35JW	FTXG50JW
Güç beslemesi	Ad			V1					
	Faz			1~					
	Frekans	Hz	50						
	Voltaj	V	220-240						
Akım	Nominal çalışma akımı - 50Hz	Soğutma	A	0,09 (3) / 0,08 (4) / 0,08 (5)	0,13 (3) / 0,12 (4) / 0,12 (5)	0,16 (3) / 0,15 (4) / 0,14 (5)	0,09 (3) / 0,08 (4) / 0,08 (5)	0,13 (3) / 0,12 (4) / 0,12 (5)	0,16 (1) / 0,15 (2) / 0,14 (3)
		Isıtma	A	0,12 (3) / 0,11 (4) / 0,11 (5)	0,16 (3) / 0,15 (4) / 0,14 (5)	0,19 (3) / 0,18 (4) / 0,17 (5)	0,12 (3) / 0,11 (4) / 0,11 (5)	0,16 (3) / 0,15 (4) / 0,14 (5)	0,19 (1) / 0,18 (2) / 0,17 (3)
Kablo bağlantıları - 50Hz	Güç beslemesi için	Hatırlatma	3 for power supply. 4 for interunit wiring (Earth wire included)						

Notlar

(1) SL: Hava debisi ayarının sessiz fan seviyesi

(2) Multi sistem dış üniteye bağlandığında, bağlanacak multi dış ünitenin teknik özelliklerine bakın.

(3) 220V

(4) 230V

(5) 240V

3 Seçenekler

3 - 1 Seçenekler

FTXG-J

İç Üniteler - Kumanda sistemleri

		FTXG25J	FTXG35J	FTXG50J
Kablolu uzaktan kumanda (3)			BRC944	
Kablolu kumanda kablosu	3m		BRCV901A03	
	8m		BRCV901A08	
Kablo adaptörü normalde ağık kontak / normalde ağık darbe kontağı			KRP413A1S (1)	
Merkezi kumanda kartı	5 odaya kadar		KRC72 (2)	
Uzaktan kumanda için hırsçbja karyı koruma			KRF910A4	
Merkezi kumanda			DCS302C51	
Birleřtirilmiř AÇMA/KAPAMA kontrolü			DCS301B51	
Program zamanlayıcı			DST301B51	
DIM-net arayüz adaptörü			KRP928A2S	
Online kumanda			KRP01A	
Online kumanda harici montaj kiti			KRPMD1A	
Online kumanda için wli giü; kablosu			KRPWD1A	
Dokümanlık LCD'li duvar kumandası (4)			KBRC01A	
Basit duvar kumandası (4)			KBRC301A	
KNX geçidi			KUC-DD	

- (1) Kablo adaptörü, Daikin tarafından verilir. Saat ve diđer cihazlar: sahada satın alınır.
(2) Her bir iç ünite için bir kablo adaptörü gerekir.
(3) BRCV901A03 veya BRCV901A08 kablolu kumanda kablosu gerektirir.
(4) Yalnızca KRP01A online kumandayla birlikte kullanılabilir.

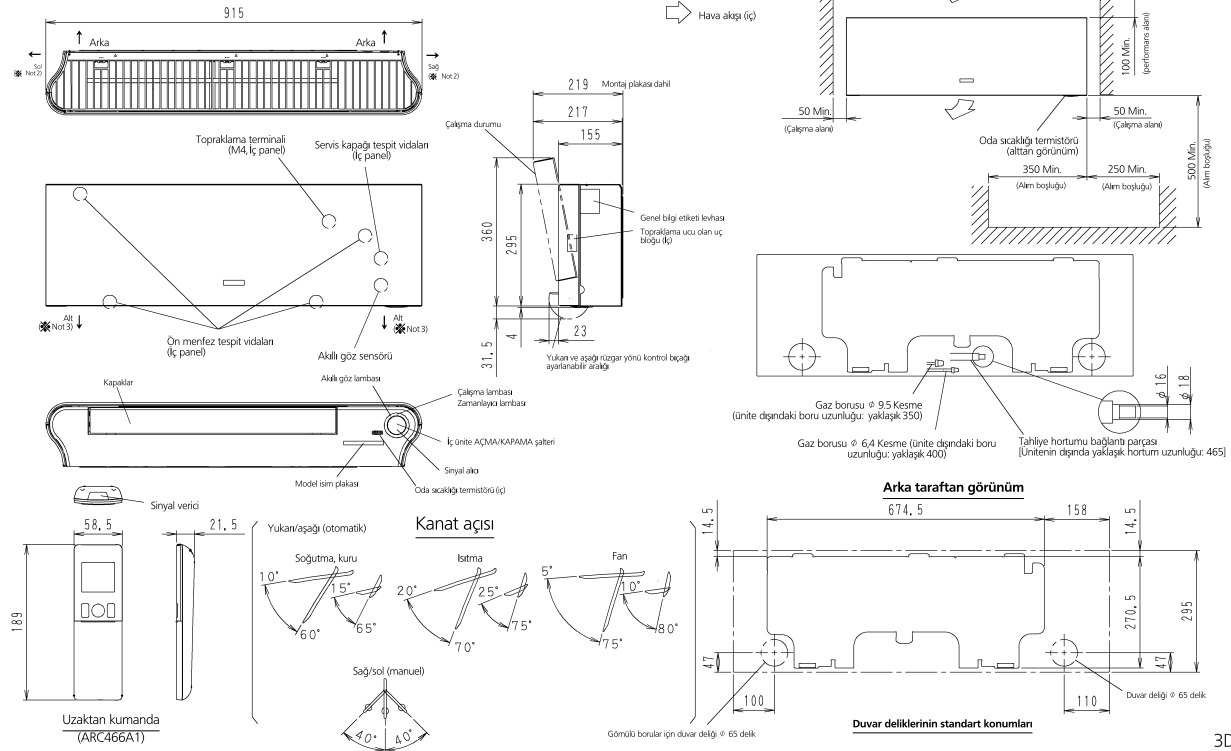
4 Boyut çizimleri

4 - 1 Boyut Çizimleri

FTXG25-35J

Not)

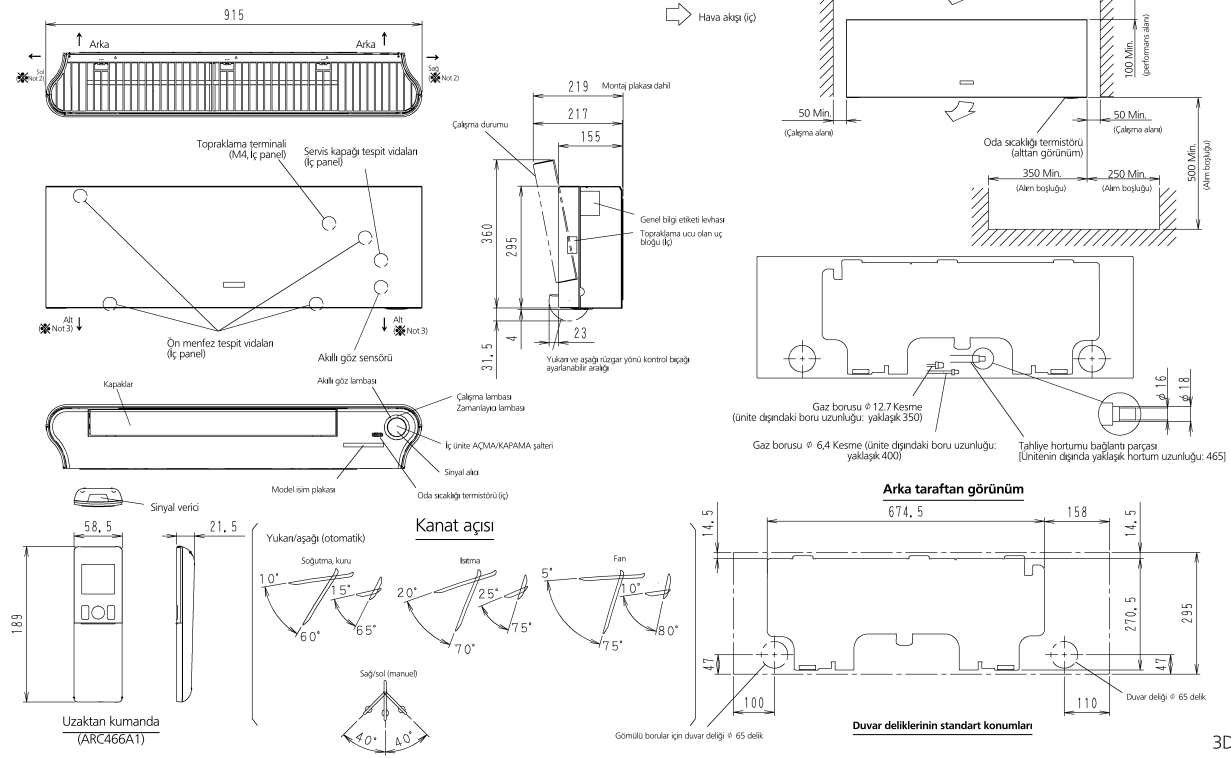
1. (→) İşareti tesisat yönünü gösterir.
2. Bu durumda, menfez seçeneği gereklidir.
3. Bu durumda, menfez kağıt şablona göre kesin.



FTXG50J

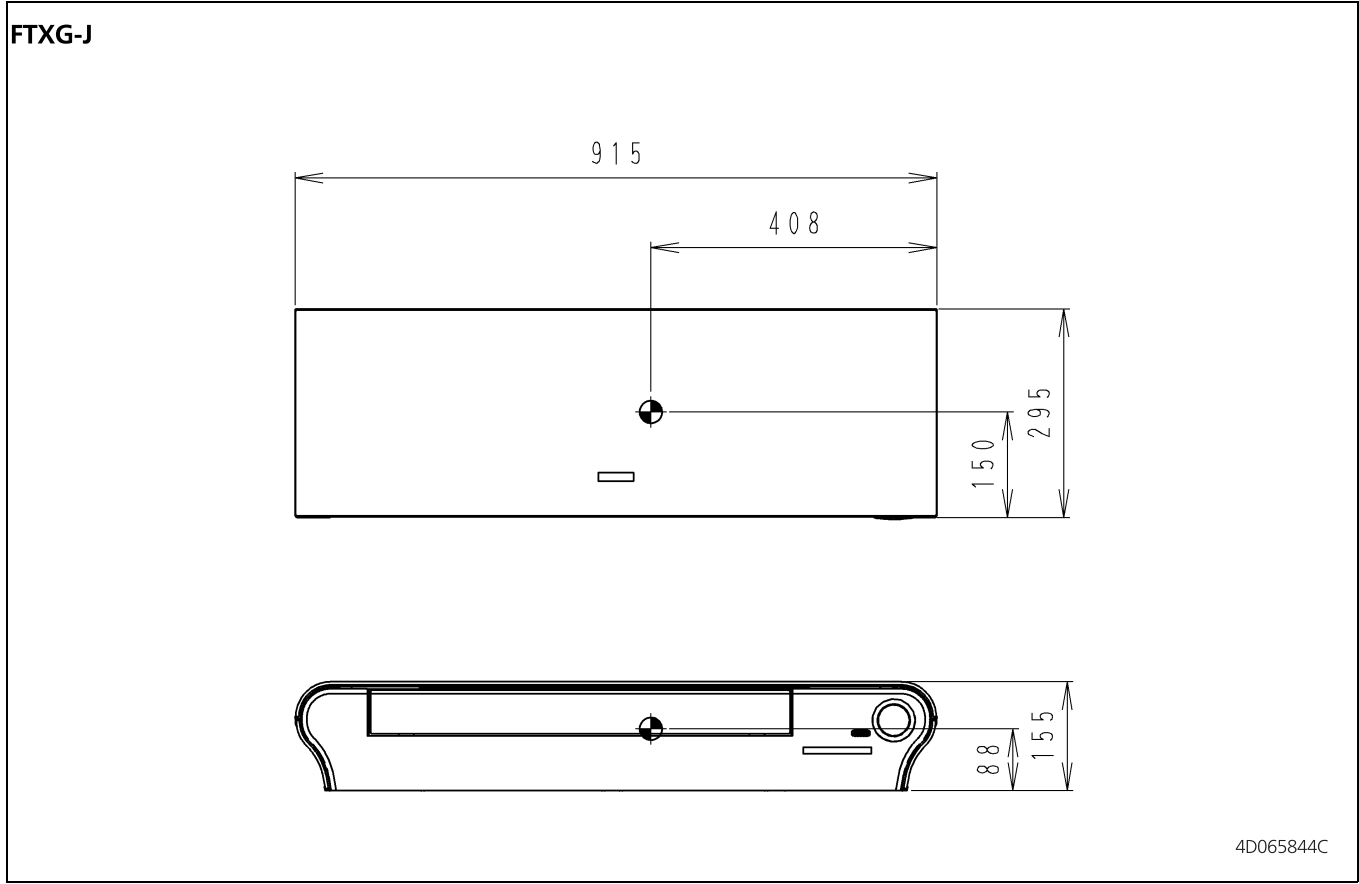
Not)

1. (→) İşareti tesisat yönünü gösterir.
2. Bu durumda, menfez seçeneği gereklidir.
3. Bu durumda, menfez kağıt şablona göre kesin.



5 Ağırlık merkezi

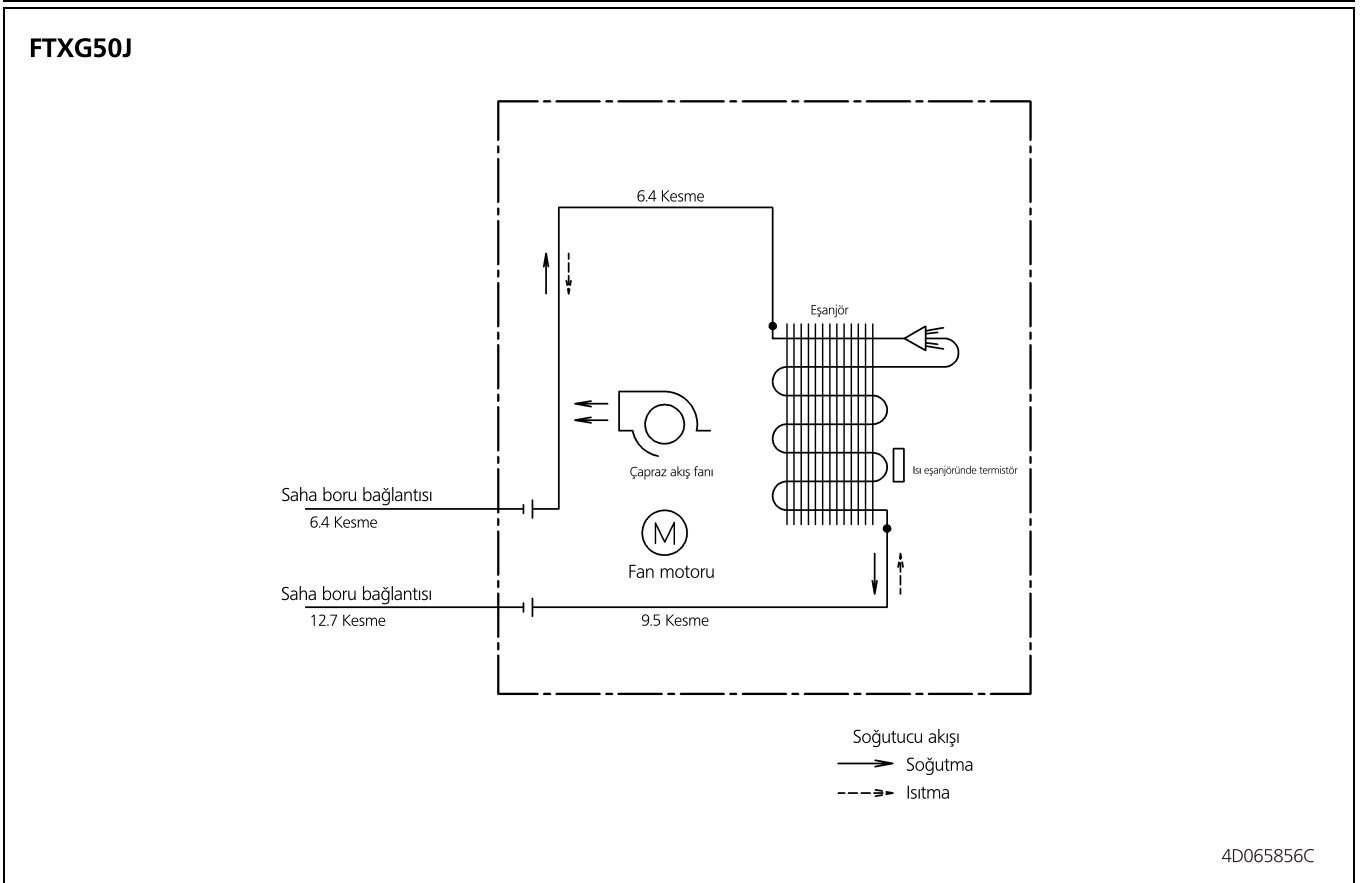
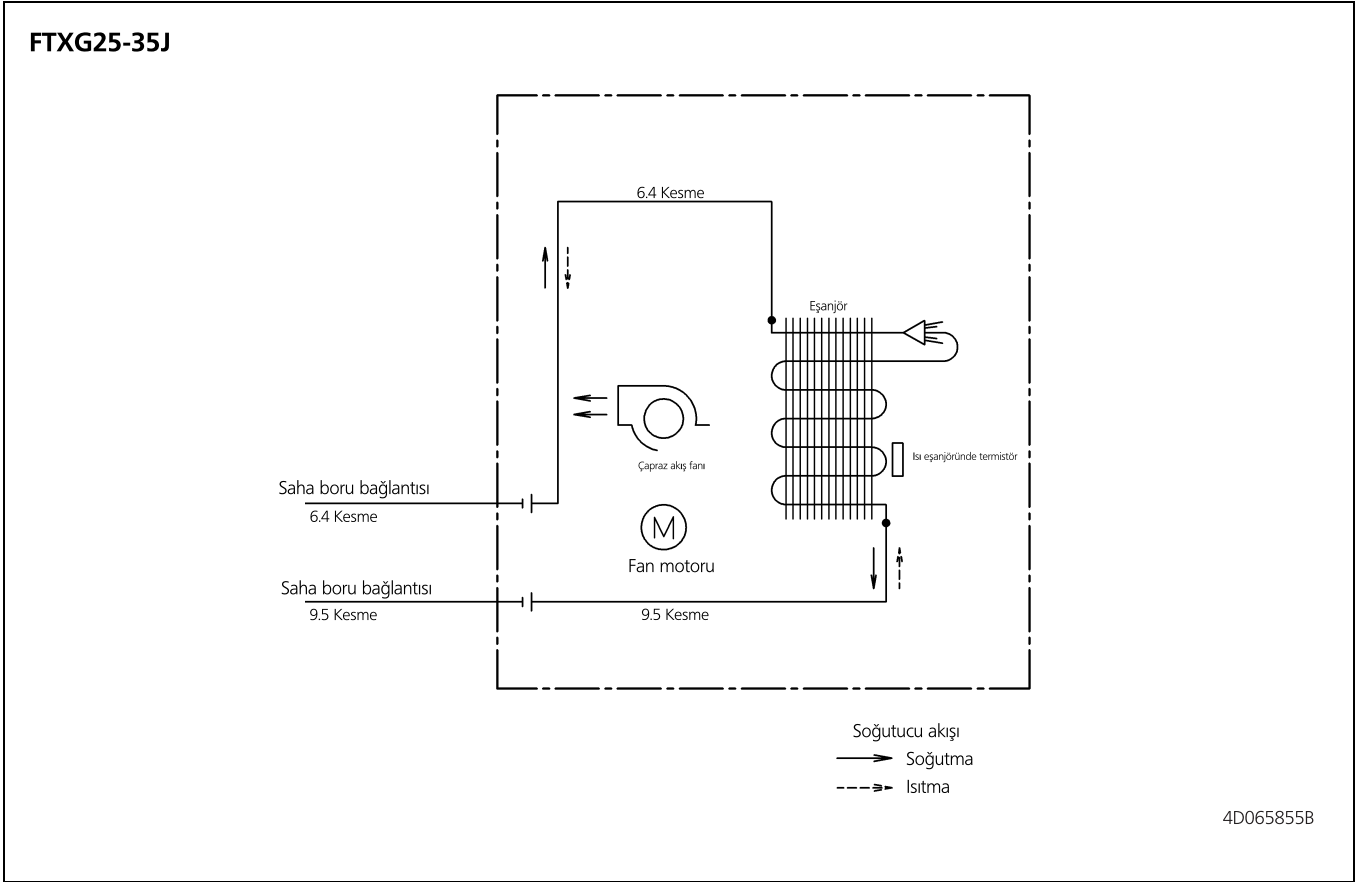
5 - 1 Ağırlık Merkezi



6 Tesisat diyagramları

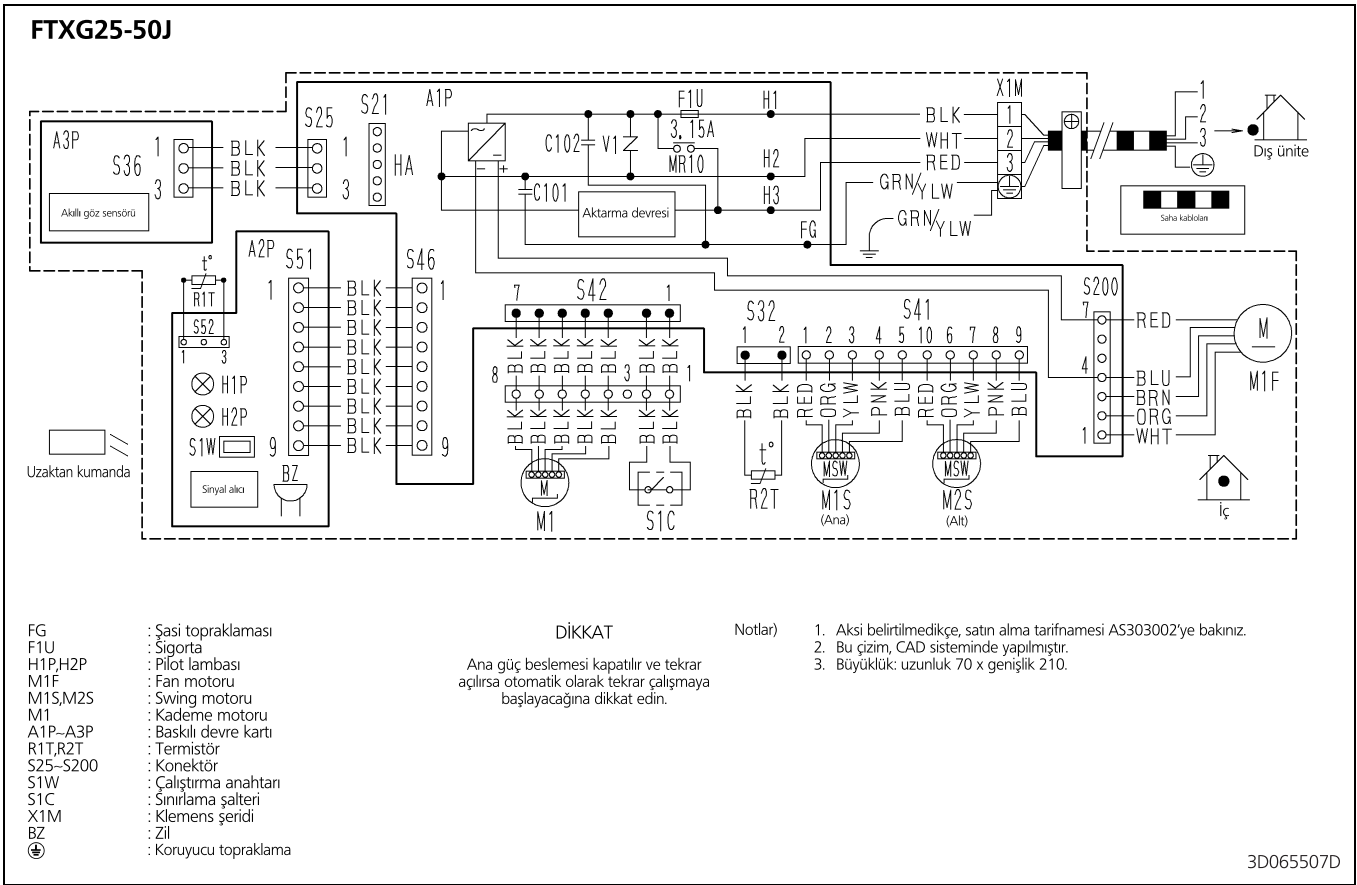
6 - 1 Tesisat Şemaları

6



7 Kablo diyagramları

7 - 1 Kablo Diyagramları - Monofaze

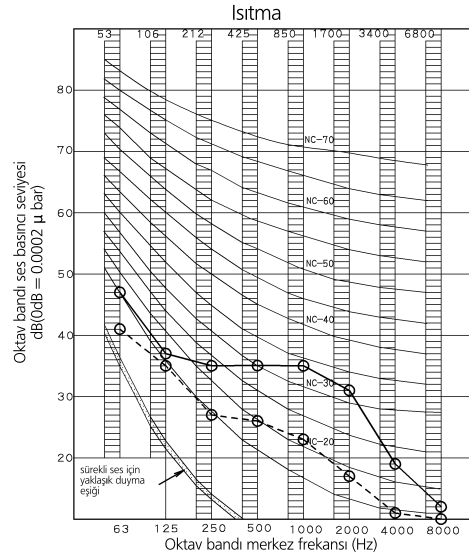
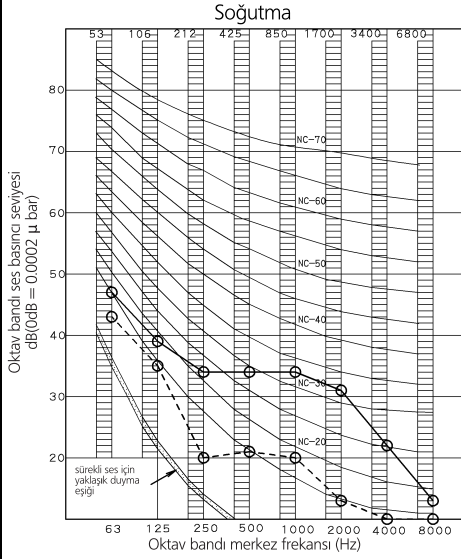


8 Ses verileri

8 - 1 Ses Basıncı Aralığı

8

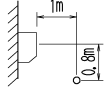
FTXG25J



NOTLAR

- 1 Komple (dB) (B,G,N zaten düzeltilmiş)
- 2 Ölçüm yeri: Yanksız odada ölçüm
- 3 Çalışma sesi, çalışma ve ortam koşullarına göre değişir.
- 4 Çalışma koşulları: Güç kaynağı 220-240V 50Hz
- 5 Mikrofon konumu JISC9612
- 6 Çalışma sesi ölçüm yöntemi JISC9612'ye göre dir
- 6 Standart harici statik basınç
○—○ 50 Hz 220-240V (H)
○—○ 50 Hz 220-240V (L)

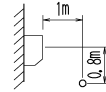
Ölçek	50Hz 220-240V (H)	50Hz 220-240V (L)
A	38	25



NOTLAR

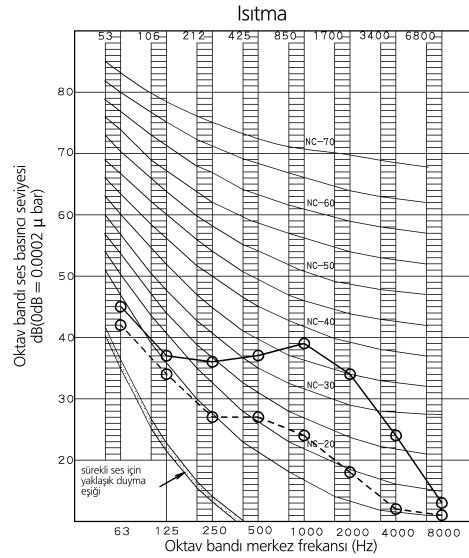
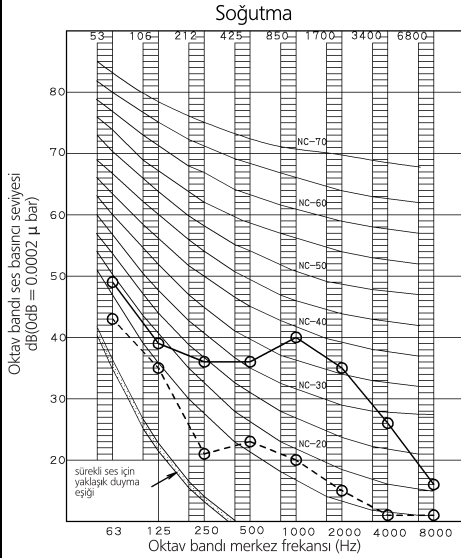
- 1 Komple (dB) (B,G,N zaten düzeltilmiş)
- 2 Ölçüm yeri: Yanksız odada ölçüm
- 3 Çalışma sesi, çalışma ve ortam koşullarına göre değişir.
- 4 Çalışma koşulları: Güç kaynağı 220-240V 50Hz
- 5 Mikrofon konumu JISC9612
- 6 Çalışma sesi ölçüm yöntemi JISC9612'ye göre dir
- 6 Standart harici statik basınç
○—○ 50 Hz 220-240V (H)
○—○ 50 Hz 220-240V (L)

Ölçek	50Hz 220-240V (H)	50Hz 220-240V (L)
A	39	28



3D066708A

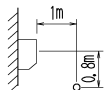
FTXG35J



NOTLAR

- 1 Komple (dB) (B,G,N zaten düzeltilmiş)
- 2 Ölçüm yeri: Yanksız odada ölçüm
- 3 Çalışma sesi, çalışma ve ortam koşullarına göre değişir.
- 4 Çalışma koşulları: Güç kaynağı 220-240V 50Hz
- 5 Mikrofon konumu JISC9612
- 6 Çalışma sesi ölçüm yöntemi JISC9612'ye göre dir
- 6 Standart harici statik basınç
○—○ 50 Hz 220-240V (H)
○—○ 50 Hz 220-240V (L)

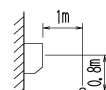
Ölçek	50Hz 220-240V (H)	50Hz 220-240V (L)
A	42	26



NOTLAR

- 1 Komple (dB) (B,G,N zaten düzeltilmiş)
- 2 Ölçüm yeri: Yanksız odada ölçüm
- 3 Çalışma sesi, çalışma ve ortam koşullarına göre değişir.
- 4 Çalışma koşulları: Güç kaynağı 220-240V 50Hz
- 5 Mikrofon konumu JISC9612
- 6 Çalışma sesi ölçüm yöntemi JISC9612'ye göre dir
- 6 Standart harici statik basınç
○—○ 50 Hz 220-240V (H)
○—○ 50 Hz 220-240V (L)

Ölçek	50Hz 220-240V (H)	50Hz 220-240V (L)
A	42	29

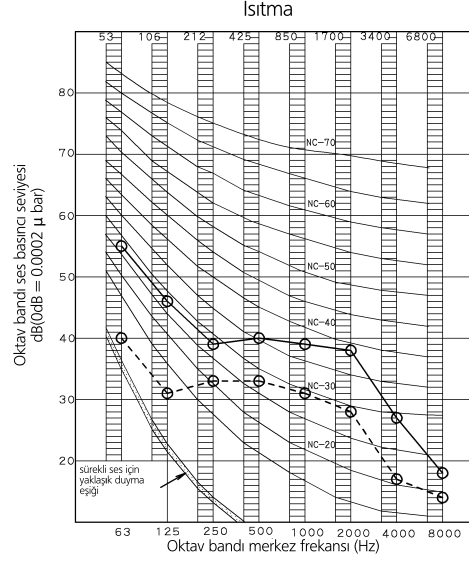
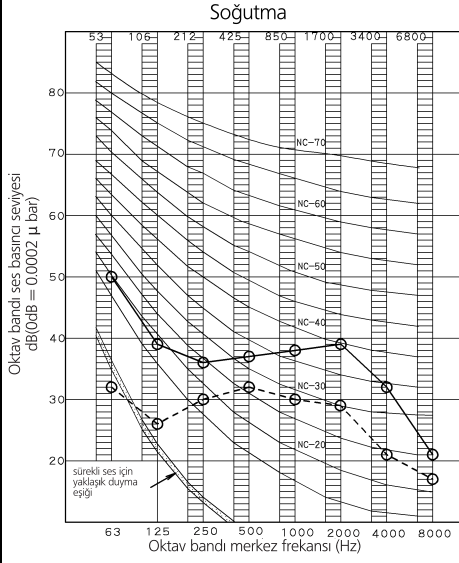


3D066709A

8 Ses verileri

8 - 1 Ses Basıncı Aralığı

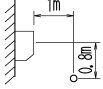
FTXG50J



NOTLAR

- 1 Komple (dB)
(B,G,N zaten düzeltilmiş)
- 2 Ölçüm yeri: Yanksız odada ölçüm
- 3 Çalışma sesi, çalışma ve ortam koşullarına göre değişir.
- 4 Çalışma koşulları: Güç kaynağı 220-240V 50Hz
- 5 Mikrofon konumu
JISC9612
Çalışma sesi ölçüm yöntemi JISC9612'ye göre dir
- 6 Standart harici statik basınç
○—○ 50 Hz 220-240V (H)
○---○ 50 Hz 220-240V (L)

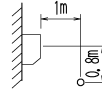
Ölçek	50Hz 220-240V (H)	50Hz 220-240V (L)
A	44	35



NOTLAR

- 1 Komple (dB)
(B,G,N zaten düzeltilmiş)
- 2 Ölçüm yeri: Yanksız odada ölçüm
- 3 Çalışma sesi, çalışma ve ortam koşullarına göre değişir.
- 4 Çalışma koşulları: Güç kaynağı 220-240V 50Hz
- 5 Mikrofon konumu
JISC9612
Çalışma sesi ölçüm yöntemi JISC9612'ye göre dir
- 6 Standart harici statik basınç
○—○ 50 Hz 220-240V (H)
○---○ 50 Hz 220-240V (L)

Ölçek	50Hz 220-240V (H)	50Hz 220-240V (L)
A	44	35



3D066710B



Daikin Europe N.V. Klimaları (AC), Sıvı Soğutma Paketleri (LCP) ve Fan coil cihazları (FCU) için Eurovent Sertifikasyon Programına katılmıştır. Sertifikaların devam eden geçerliliklerini online olarak www.eurovent-certification.com veya www.certiflash.com adresinden kontrol edebilirsiniz

Bu broşür yalnızca bilgilendirme amaçlıdır ve Daikin Europe N.V.'yi bağlayıcı bir teklif niteliği taşımaz. Daikin Europe N.V. bu broşürün içeriğini bilgisi sınırları dahilinde derlemiştir. Burada belirtilen içeriğin, ürünlerin ve hizmetlerin belirli bir amaca uygunluğu, bütünlüğü, doğruluğu ve güvenilirliği ile ilgili açık veya dolaylı herhangi bir garanti verilmaz. Teknik özellikler önceden uyarı yapılmaksızın değiştirilebilir. Daikin Europe N.V., bu broşürün kullanımı ve/veya yorumlanmasından doğan veya bununla ilişkili doğrudan yada dolaylı herhangi bir hasar için en geniş anlamıyla herhangi bir sorumluluk kabul etmemektedir. Tüm içeriğin telif hakkı Daikin Europe N.V.'ye aittir.

BARCODE

Daikin products are distributed by: